



Einwohnergemeinde Arch



Budget 2020

nach HRM2



Einwohnergemeinde Arch

Vorbericht Budget 2020

Nach HRM2

(gemäss Art. 29 Direktionsverordnung über den Finanzhaushalt der Gemeinden FHDV [BSG 170.511])

Inhalt

0	Auf einen Blick (Management Summary)	4
1	Rechnungslegungsgrundsätze Harmonisiertes Rechnungslegungsmodell 2 (HRM2)	5
1.1	Allgemeines	5
1.2	Abschreibungen	5
1.2.1	Bestehendes Verwaltungsvermögen (Übergangsbestimm. Ziff. 4.1.1 bis 4.1.4 GV)	5
1.2.2	Neues Verwaltungsvermögen	5
1.2.3	Sonderfälle Verwaltungsvermögen (Übergangsbestimm. Ziff. 4.2.1 bis 4.2.3 GV)	5
1.2.4	Zusätzliche Abschreibungen (Art. 84 GV).....	5
1.3	Investitionsrechnung / Aktivierungsgrenze	6
2	Erläuterungen	6
2.1	Allgemeines.....	7
2.2	Erfolgsrechnung	8
2.2.1	Entwicklung Personalaufwand (30).....	8
2.2.2	Entwicklung Sach- und übriger Betriebsaufwand (31).....	9
2.2.3	Entwicklung Transferaufwand/-ertrag (36/46).....	10
2.2.4	Entwicklung Steuerertrag (40).....	10
2.3	Investitionen	12
3	Ergebnis	13
3.1	Übersicht Gesamthaushalt.....	13
3.2	Ergebnis Allgemeiner Haushalt (ohne Spezialfinanzierungen)	15
3.3	Ergebnis Spezialfinanzierung Wasser	16
3.4	Ergebnis Spezialfinanzierung Abwasser.....	17
3.5	Ergebnis Spezialfinanzierung Abfall	18
3.6	Ergebnis Elektrizitätsversorgung	19

4	Erfolgsrechnung	20
4.1	Zusammenzug Erfolgsrechnung Gliederung nach Sachgruppen	20
4.2	Zusammenzug Erfolgsrechnung nach Funktionen	21
5	Investitionsrechnung.....	22
5.1	Zusammenzug Investitionsrechnung nach Funktionen	22
6	Eigenkapitalnachweis.....	23
6.1	Auswertungen	23
6.2	Kommentare zu den Auswertungen.....	24
6.2.1	Spezialfinanzierungen im Eigenkapital (SG 290)	24
6.2.2	Vorfinanzierungen im Eigenkapital (SG 293).....	24
6.2.3	Finanzpolitische Reserve (SG 294)	24
6.2.4	Neubewertungsreserve Finanzvermögen	24
6.2.5	Bilanzüberschuss	24
7	Antrag des Gemeinderates an die Gemeindeversammlung.....	25
8	Genehmigung Budget.....	26
9	Details zum Budget Erfolgsrechnung.....	27
9.1	nach Funktionen.....	27
9.2	nach Sachgruppen	50

Vorbericht Budget 2020

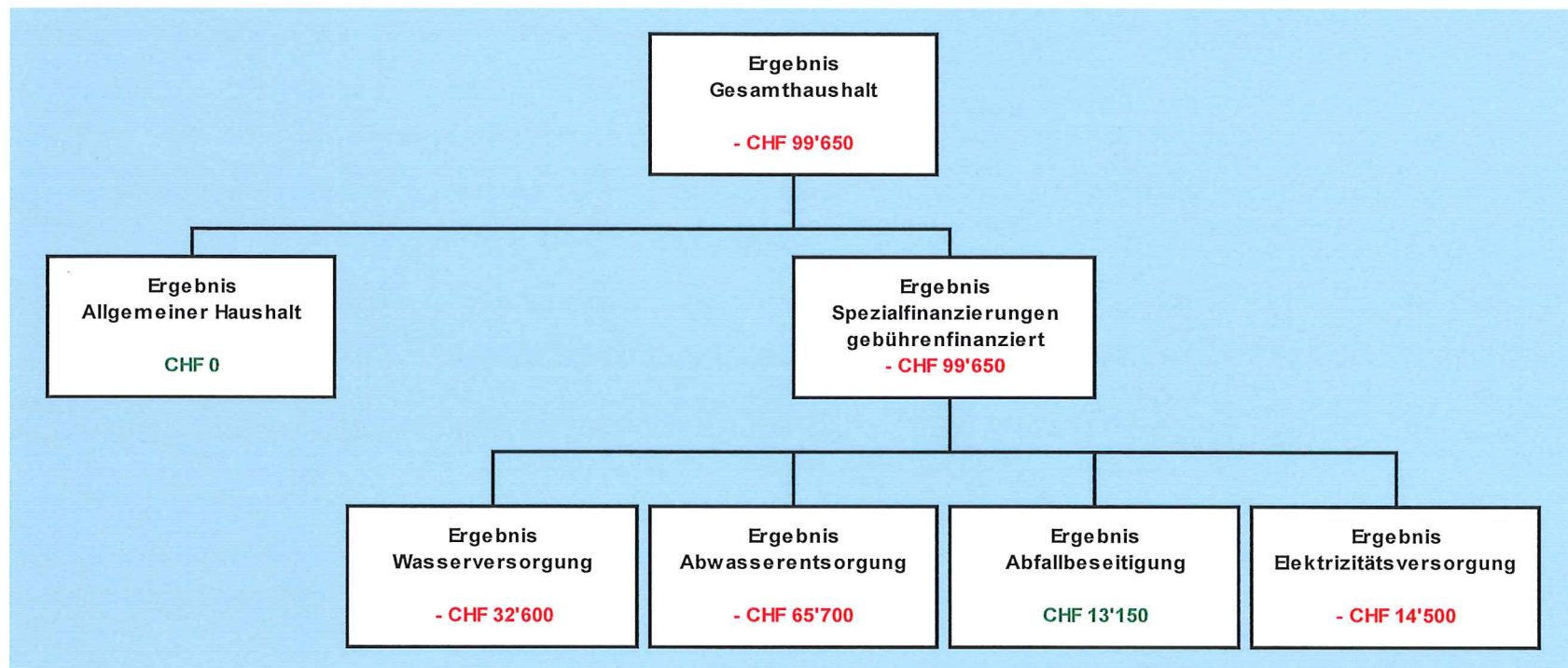
0 Auf einen Blick (Management Summary)

Der Gesamthaushalt schliesst mit einem Aufwandüberschuss von CHF 99'650 ab.

Im Allg. Haushalt wird dank dem Verkauf eines Teil des Baulandes Römermatte / Steiacher ein ausgeglichenes Budget präsentiert.

Die gebührenfinanzierten Spezialfinanzierungen schliessen mit einem Aufwandüberschuss von CHF 99'650 ab.

Die Ergebnisse sehen im Detail wie folgt aus:



1 Rechnungslegungsgrundsätze Harmonisiertes Rechnungslegungsmodell 2 (HRM2)

1.1 Allgemeines

Das Budget 2020 wurde nach dem neuen Rechnungslegungsmodell HRM2, gemäss Art. 70 Gemeindegesetz (GG), erstellt.

1.2 Abschreibungen

1.2.1 Bestehendes Verwaltungsvermögen (Übergangsbestimm. Ziff. 4.1.1 bis 4.1.4 GV)

Das bestehende Verwaltungsvermögen per 1.1.2016 wurde zu Buchwerten in HRM2 übernommen.

Die Gemeindeversammlung hat auf Antrag des Gemeinderates am 30.11.2015 beschlossen, das bestehende Verwaltungsvermögen innert 12 Jahren abzuschreiben. Dies ergab einen jährlichen Abschreibungssatz von 8.33 %, ausmachend CHF 161'360 pro Jahr.

Aufgrund von Grundeigentümerbeiträgen an Investitionen vor Einführung von HRM2 verringerte sich aber der Bestand des bestehenden Verwaltungsvermögens allgemeiner Haushalt. Für das Jahr 2020 machen die **linearen Abschreibungen** deshalb noch **CHF 135'850** aus.

1.2.2 Neues Verwaltungsvermögen

Auf neuen Vermögenswerten, d.h. nach Einführung von HRM2, werden die planmässigen Abschreibungen nach Anlagekategorien und Nutzungsdauer (Anhang 2 GV) berechnet. Die Abschreibungen erfolgen linear nach Nutzungsdauer.

Die planmässigen Abschreibungen auf neuem Verwaltungsvermögen betragen im Jahr 2020 voraussichtlich CHF 124'300.

1.2.3 Sonderfälle Verwaltungsvermögen (Übergangsbestimm. Ziff. 4.2.1 bis 4.2.3 GV)

Da das Verwaltungsvermögen im Wasser und Abwasser per 1.1.2016 bereits auf 1 CHF abgeschrieben war, müssen für das bestehende Verwaltungsvermögen keine weiteren linearen Abschreibungen vorgenommen werden.

1.2.4 Zusätzliche Abschreibungen (Art. 84 GV)

Zusätzliche Abschreibungen betreffen nur den allgemeinen Haushalt und werden vorgenommen, wenn im Rechnungsjahr

- a) in der Erfolgsrechnung ein Ertragsüberschuss ausgewiesen wird und
 - b) die ordentlichen Abschreibungen kleiner als die Nettoinvestitionen sind.
- Zusätzliche Abschreibungen sind zu budgetieren.

	CHF	CHF
Ertragsüberschuss gemäss Budget		0.00
Nettoinvestitionen allgemeiner Haushalt	687'000.00	
./.. Ordentliche Abschreibungen allgemeiner Haushalt	216'900.00	
Differenz	470'100.00	
Zusätzliche Abschreibungen (höchstens im Betrag des Ertragsüberschusses)		0.00
Ergebnis Budget (Aufwand-/Ertragsüberschuss)		0.00

Die ordentlichen Abschreibungen sind zwar kleiner als die Nettoinvestitionen. Da wir aber keinen Ertragsüberschuss ausweisen, müssen in unserem Fall keine zusätzlichen Abschreibungen vorgenommen werden (siehe Ergebnis Allgemeiner Haushalt 3.2, Seite 9).

1.3 Investitionsrechnung / Aktivierungsgrenze

Der Gemeinderat belastet einzelne Investitionen beim Steuerhaushalt bis zum Betrag von **CHF 30'000** und bei den Spezialfinanzierungen (Wasserversorgung, Abwasserentsorgung, Abfall und Elektrizitätsversorgung) bis zum Betrag von **CHF 10'000** (Aktivierungsgrenze gemäss Art. 79a GV) der Erfolgsrechnung. Er verfolgt dabei eine konstante Praxis.

2 Erläuterungen

Es muss erwähnt werden, dass das Budget 2020 des allgemeinen Haushalts nur dank des geplanten Verkaufs eines Teils des Baulandes Römermatte / Steiacher ausgeglichen abschliesst. Ohne diesen Verkauf müsste mit einem Aufwandüberschuss von CHF 177'000 gerechnet werden, was gegenüber dem Vorjahresbudget eine Schlechterstellung von CHF 132'540 bedeuten würde.

Diese Schlechterstellung ist vor allem darauf zurückzuführen, dass der Sach- und Betriebsaufwand um rund CHF 100'000 zugenommen hat und der Abschreibungsbedarf aufgrund der geplanten Investitionen um CHF 53'000 höher ist als im Vorjahr. Ebenso mussten die Tarife für Strompreise gesenkt werden, was einen geringeren Ertrag zur Folge hat.

Für die Beiträge an die Lehrerbesoldungen werden die aktuellen Schülerzahlen und Vollzeiteinheiten (VZE), Stand September 2019, berücksichtigt und mit Hilfe des Kalkulationstools NFV der Erziehungsdirektion berechnet.

2.1 Allgemeines

Dem Budget 2020 liegen folgende Ansätze zu Grunde:

Ansätze in der Kompetenz der Gemeindeversammlung:

Steueranlage:	der einfachen Steuer	1,75
Liegenschaftssteuer:	Promille des amtlichen Wertes	0,8

Wiederkehrende Gebühren 2020 in der Kompetenz des Gemeinderates:

Abgabe Feuerwehr:

des Staatssteuerbetrages:			7%		unverändert
	Maximum	CHF	450.00		unverändert
	Minimum	CHF	50.00		unverändert

Kehrichtgebühren:

Säcke bis 35 lt	1 Marke	CHF	1.60	**	unverändert
Säcke bis 60 lt	2 Marken	CHF	3.20	**	unverändert
Kleinsperrgut und Schachteln	1 Marke	CHF	4.00	**	unverändert
Container 800 lt	1 Marke	CHF	32.00	**	unverändert

Kehricht-Grundgebühren:

Grundgebühr Kehricht pro					
Haushaltung/Dienstleistungsbetrieb		CHF	80.00	*	unverändert
Einzelperson		CHF	70.00	*	unverändert
Gewerbe-/Industriebetrieb		CHF	90.00	*	unverändert

Grüngutgebühren:

Container bis 140 lt	1 Marke	CHF	6.00	**	unverändert
Container bis 240 lt	1 Marke	CHF	10.00	**	unverändert
Container bis 800 lt	1 Marke	CHF	35.00	**	unverändert
Äste pro Bündel	1 Marke	CHF	3.00	**	unverändert

Wasser:

Verbrauchsgebühr pro m ³ Frischwasser	CHF	1.00	*	unverändert
Verbrauchsgebühr pro m ³ Bauwasser	CHF	1.20	*	unverändert
Grundgebühr für Frischwasser pro m ³ /h Nennleistung des Wasserzählers	CHF	32.00	*	unverändert

Abwasser:

Verbrauchsgebühr pro m ³	CHF	2.70	*	unverändert
Grundgebühr für Abwasser pro m ³ /h Nennleistung des Wasserzählers	CHF	18.00	*	unverändert

Hundetaxe (je Hund)	CHF	100.00		unverändert
----------------------------	-----	--------	--	-------------

* exklusive Mehrwertsteuer

** inklusive Mehrwertsteuer

2.2 Erfolgsrechnung**2.2.1 Entwicklung Personalaufwand (30)**

Die Ausgangslage bildet der Personalbestand Stand September 2019. Bei der Budgetierung wurde ein Lohnsummenwachstum von 1% berücksichtigt.

Der Personalaufwand nimmt gegenüber dem Vorjahresbudget um CHF 13'850 ab. Dies insbesondere wegen tieferen Entschädigungen in den Kommissionen. Weiter hat sich der Aufwand für Aus- und Weiterbildungen für die festangestellten Mitarbeiter leicht vermindert.

		Budget 2020		Budget 2019		Rechnung 2018	
		Aufwand	Ertrag	Aufwand	Ertrag	Aufwand	Ertrag
30	Personalaufwand	756'500.00		770'350.00		743'502.55	
300	Behörden und Kommissionen	72'600.00		629'400.00		616'877.85	
3000	Löhne, Tag- und Sitzungsgelder an Behörden u. Komm.	72'600.00		629'400.00		616'877.85	
301	Löhne des Verwaltungs- und Betriebspersonals	569'600.00		23'500.00		24'052.30	
3010	Löhne des Verwaltungs- und Betriebspersonals	569'600.00		23'500.00		24'052.30	
305	Arbeitgeberbeiträge	90'700.00		90'150.00		87'051.75	
3050	AG-Beitr.AHV,IV,EO,ALV,Verwaltungskosten	48'350.00		49'900.00		47'492.25	
3052	AG-Beiträge an Pensionskassen	33'600.00		31'700.00		31'332.80	
3053	AG-Beiträge an Unfallversicherungen	3'900.00		3'700.00		3'634.02	
3055	AG-Beiträge an Krankentaggeldvers.	4'850.00		4'850.00		4'592.68	
309	Übriger Personalaufwand	23'600.00		27'300.00		15'520.65	
3090	Aus- und Weiterbildung des Personals	22'900.00		25'800.00		12'421.30	
3091	Personalwerbung			500.00		3'099.35	
3099	Übriger Personalaufwand	700.00		1'000.00			

2.2.2 Entwicklung Sach- und übriger Betriebsaufwand (31)

Der Sach- und Betriebsaufwand nimmt netto gegenüber dem Budget 2019 um CHF 100'000 zu.

Einerseits haben sich die Aufwendungen für Material- und Warenaufwand um CHF 119'000 vermindert, was grösstenteils mit einem geringeren Aufwand für die Strombeschaffung zu tun hat. Andererseits enthält die Sachgruppe nicht aktivierbare Anlagen (SG 311) die Anschaffung von neuer Informatik für den Schulbetrieb im Gesamtbetrag von CHF 54'400. Zudem ist die Anschaffung eines Salzstreuers für den Lindner mit CHF 13'000 vorgesehen.

Beim baulichen Unterhalt sind eine neue Beleuchtung sowie ein neuer Treppenbelag im Primarschulhaus nötig. Es muss mit Kosten von CHF 19'000 gerechnet werden. Für die Sanierung der Schächte im Stromnetz müssen zukünftig jährlich CHF 12'000 vorgesehen werden. Die Sanierung von zwei Verteilkabinen verursacht einen Aufwand von CHF 10'000.

Vor allem das Outsourcen der Informatik der Gemeindeverwaltung hat zur Folge, dass die Kosten für den Unterhalt Mobilien und immaterielle Anlagen um CHF 56'000 stark zunehmen. Das mag als ein grosser Brocken erscheinen, demgegenüber kann aber zukünftig auf Anschaffungskosten für einen Server verzichtet werden. Der Ausbau des Online-Schalters sowie die ständige Aktualisierung der Homepage sind weitere Gründe für den Anstieg der Kosten.

		Budget 2020		Budget 2019		Rechnung 2018	
		Aufwand	Ertrag	Aufwand	Ertrag	Aufwand	Ertrag
31	Sach- und übriger Betriebsaufwand	2'613'830.00		2'514'900.00		2'351'835.84	
310	Material- und Warenaufwand	1'389'420.00		1'508'900.00		1'383'967.68	
311	Nicht aktivierbare Anlagen	114'360.00		39'000.00		64'486.50	
312	Ver- und Entsorgung Liegenschaften Verwaltungsverm.	130'500.00		135'600.00		129'312.45	
313	Dienstleistungen und Honorare	484'750.00		459'550.00		460'342.42	
314	Baulicher Unterhalt und betrieblicher Unterhalt	237'500.00		193'700.00		155'067.88	
315	Unterhalt Mobilien u.immater.Anlagen	158'050.00		102'800.00		86'981.34	
316	Mieten, Leasing, Pachten, Benützungsggeb.	7'000.00		7'100.00		6'419.30	
317	Spesenentschädigungen	31'050.00		17'550.00		13'428.50	
318	Wertberichtigungen auf Forderungen	37'600.00		32'000.00		39'699.77	
319	Verschiedener Betriebsaufwand	23'600.00		18'700.00		12'130.00	

2.2.3 Entwicklung Transferaufwand-/ertrag (36/46)

Unter den Transferaufwand fallen Zahlungen an den Bund, den Kanton (z.B. Lastenausgleich) und an andere Gemeinden. Auch die internen Verrechnungen zwischen dem Steuerhaushalt und den gebührenfinanzierten Spezialfinanzierungen werden über den Transferaufwand und –ertrag abgewickelt. Netto nehmen die Kosten (Transferaufwand/Transferertrag) gegenüber dem Vorjahresbudget um CHF 20'000 zu. Vor allem im Bereich Sekundarstufe sind höhere Kosten vorgesehen, dies insbesondere wegen steigenden Schülerzahlen, was auch den Materialaufwand, die Anschaffungen sowie die Besoldungskosten ansteigen lässt.

2.2.4 Entwicklung Steuerertrag (40)

Die Grundlage für die Budgetierung des Steuerertrages bilden die Prognosedaten und Statistiken der kantonalen Steuerverwaltung und der Kantonalen Planungsgruppe mit Stichtag 31.08.2019.

Der Gesamtsteuerertrag steigt gegenüber dem Vorjahresbudget um CHF 167'800 oder 4.3%.

Vor allem bei den Einkommenssteuern natürlicher Personen rechnen wir aufgrund der regen Bautätigkeit mit einer Zunahme der Steuerpflichtigen und somit auch des Steuerertrages um CHF 131'000 gegenüber dem Budget 2019.

Die Gewinn- und Kapitalsteuern juristischer Personen bewegen sich insgesamt im Rahmen des Vorjahres. Sie sind allgemein schwierig zu budgetieren.

		Budget 2020		Budget 2019		Rechnung 2018	
		Aufwand	Ertrag	Aufwand	Ertrag	Aufwand	Ertrag
40	Fiskalertrag		3'934'300.00		3'766'500.00		3'802'090.95
400	Direkte Steuern natürliche Personen		3'286'500.00		3'151'500.00		3'159'870.05
4000	Einkommenssteuern natürliche Personen		2'982'000.00		2'851'000.00		2'863'369.65
4001	Vermögenssteuern natürliche Personen		269'000.00		265'000.00		265'332.40
4002	Quellensteuern natürliche Personen		35'500.00		35'500.00		31'168.00
401	Direkte Steuern juristische Personen		247'000.00		243'000.00		251'101.75
4010	Gewinnsteuern juristische Personen		238'000.00		231'000.00		241'570.95
4011	Kapitalsteuern juristische Personen		5'700.00		10'000.00		6'361.80
4019	Übrige direkte Steuern juristische Personen		3'300.00		2'000.00		3'169.00
402	Übrige direkte Steuern		385'000.00		358'000.00		377'619.15
4021	Grundsteuern		221'000.00		210'000.00		209'278.60
4022	Vermögensgewinnsteuern		146'000.00		140'000.00		140'367.65
4024	Erbschafts- und Schenkungssteuern		10'000.00		3'000.00		24'670.70
4029	Eingang abgeschriebene Steuern		8'000.00		5'000.00		3'302.20
403	Besitz- und Aufwandsteuern		15'800.00		14'000.00		13'500.00
4033	Hundesteuer		15'800.00		14'000.00		13'500.00

2.3 Investitionen

Es sind Ausgaben von insgesamt CHF 2'128'000 in der Investitionsrechnung berücksichtigt.
Investitionseinnahmen wurden keine budgetiert.

➤ Feuerwehrmagazin, Fassadensanierung	CHF	30'000
➤ Sanierung Aebnitstrasse inkl. Leuchteneratz (Strasse)	CHF	487'000
➤ Strasseninstandstellung Schützenweg	CHF	30'000
➤ Mehrzweckhalle, Projekt Sanierung MZH	CHF	30'000
➤ Ersatz EDV Verwaltung	CHF	80'000
➤ Sitzgemeindemodell OSZ	CHF	30'000
Total steuerfinanziert	CHF	687'000
➤ Wasserverbund Arch-Leuzigen	CHF	30'000
➤ Sanierung Aebnitstrasse	CHF	452'000
➤ Sanierung Leitung Schützenweg	CHF	10'000
Total Wasser	CHF	492'000
➤ Sanierung Aebnitstrasse	CHF	582'000
➤ Sanierung Leitung Schützenweg	CHF	10'000
Total Abwasser	CHF	592'000
➤ Überbauung Bahnhof-/Römerstrasse West	CHF	25'000
➤ VK 20 – Steinacker	CHF	13'000
➤ Sanierung Aebnitstrasse	CHF	254'000
➤ Sanierung Leitung Schützenweg	CHF	5'000
➤ VK 34 – Chutzenweg	CHF	30'000
➤ VK 14 – Beundenweg	CHF	30'000
Total Elektrizität	CHF	357'000

Es gilt zu berücksichtigen, dass das aufgeführte Investitionsprogramm Vorhaben enthält, die noch durch die entsprechenden Stellen beschlossen werden müssen.

3 Ergebnis

3.1 Übersicht Gesamthaushalt

	Budget 2020	Budget 2019	Rechnung 2018
Erfolgsrechnung			
Betrieblicher Aufwand	7'478'960.00	7'308'310.00	7'128'876.04
Betrieblicher Ertrag	7'088'000.00	6'993'600.00	7'343'994.30
Ergebnis aus betrieblicher Tätigkeit	-390'960.00	-314'710.00	215'118.26
Finanzaufwand	30'900.00	28'900.00	30'042.90
Finanzertrag	256'150.00	176'550.00	380'739.00
Ergebnis aus Finanzierung	225'250.00	147'650.00	350'696.10
Operatives Ergebnis	-165'710.00	-167'060.00	565'814.36
Ausserordentlicher Aufwand	38'800.00	38'800.00	38'812.00
Ausserordentlicher Ertrag	104'860.00	0.00	274.30
Ausserordentliches Ergebnis	66'060.00	-38'800.00	-38'537.70
Gesamtergebnis Erfolgsrechnung	-99'650.00	-205'860.00	527'276.66
Investitionsrechnung			
Investitionsausgaben	2'128'000.00	863'000.00	519'863.10
Investitionseinnahmen	0.00	0.00	63'140.20
Ergebnis Investitionsrechnung	2'128'000.00	863'000.00	456'722.90

Finanzierungsergebnis			
Selbstfinanzierung			
Gesamtergebnis Erfolgsrechnung	-99'650.00	-205'860.00	527'276.66
Abschreibungen Verwaltungsvermögen	260'150.00	207'500.00	191'281.50
Einlagen Fonds u. Spezialfinanzierungen	315'200.00	355'200.00	564'073.00
Entnahmen Fonds u. Spezialfinanzierungen	-21'200.00	-8'100.00	-8'199.00
Wertberichtigungen Darlehen VV	0.00	0.00	0.00
Wertberichtigungen Beteiligungen VV	0.00	0.00	0.00
Abschreibungen Investitionsbeiträge	0.00	0.00	0.00
Zusätzliche Abschreibungen	0.00	0.00	0.00
Einlagen in das Eigenkapital	38'800.00	38'800.00	38'812.00
Entnahmen aus dem Eigenkapital	-104'860.00	0.00	-274.30
Selbstfinanzierung	388'440.00	387'540.00	1'312'969.86
Nettoinvestitionen			
Ergebnis Investitionsrechnung	2'128'000.00	863'000.00	456'722.90
Finanzierungsergebnis	-1'735'560.00	-475'460.00	856'246.96
(+ = Finanzierungsüberschuss / - = Finanzierungsfehlbetrag)			

3.2 Ergebnis Allgemeiner Haushalt (ohne Spezialfinanzierungen)

	Budget 2020	Budget 2019	Rechnung 2018
Erfolgsrechnung			
Betrieblicher Aufwand	5'056'560.00	4'704'310.00	4'511'437.73
Betrieblicher Ertrag	4'776'800.00	4'564'000.00	4'645'181.75
Ergebnis aus betrieblicher Tätigkeit	-279'760.00	-140'310.00	133'744.02
Finanzaufwand	30'900.00	28'900.00	30'042.90
Finanzertrag	244'600.00	163'550.00	366'310.45
Ergebnis aus Finanzierung	213'700.00	134'650.00	336'267.55
Operatives Ergebnis	-66'060.00	-5'660.00	470'011.57
Ausserordentlicher Aufwand	38'800.00	38'800.00	38'812.00
Ausserordentlicher Ertrag	104'860.00	0.00	274.30
Ausserordentliches Ergebnis	66'060.00	-38'800.00	-38'537.70
Gesamtergebnis Erfolgsrechnung	0.00	-44'460.00	431'473.87

In diesem Ergebnis werden die Spezialfinanzierungen (SF) nach übergeordnetem Recht, d.h. SF Wasser, SF Abwasser, SF Abfall und SF Elektrizität nicht berücksichtigt, da die Ergebnisse mit dem entsprechenden Verpflichtungskonto verrechnet werden können.

Der Finanzaufwand beinhaltet die Zinsen der kurzfristigen Finanzverbindlichkeiten, der mittel- und langfristigen Schulden (CHF 8'750), die Vergütungszinsen bei den Steuern (CHF 10'000), die Zinsen auf Sonderrechnungen (CHF 600) sowie die intern verrechneten kalkulatorischen Zinsen an das Gemeindewerk (CHF 11'550).

Der Finanzertrag beinhaltet hauptsächlich die Verzugszinsen auf Steuerforderungen (CHF 19'000), die Dividendenzahlung des Kieswerk Arch (CHF 53'900) sowie die Mieterträge aus den Liegenschaften (CHF 93'900).

Der ausserordentliche Ertrag enthält die Auflösung der Neubewertungsreserve aufgrund des Verkaufs Bauland Römermatte / Steiachler.

3.3 Ergebnis Spezialfinanzierung Wasser

	Budget 2020	Budget 2019	Rechnung 2018
Erfolgsrechnung			
Betrieblicher Aufwand	272'550.00	288'500.00	343'003.13
Betrieblicher Ertrag	235'700.00	249'650.00	351'166.60
Ergebnis aus betrieblicher Tätigkeit	-36'850.00	-38'850.00	8'163.47
Finanzaufwand	0.00	0.00	0.00
Finanzertrag	4'250.00	4'300.00	4'761.50
Ergebnis aus Finanzierung	4'250.00	4'300.00	4'761.50
Operatives Ergebnis	-32'600.00	-34'550.00	12'924.97
Ausserordentlicher Aufwand	0.00	0.00	0.00
Ausserordentlicher Ertrag	0.00	0.00	0.00
Ausserordentliches Ergebnis	0.00	0.00	0.00
Gesamtergebnis Erfolgsrechnung	-32'600.00	-34'550.00	12'924.97

Die geplanten Anschlussgebühren von CHF 30'000 werden zusätzlich zur gesetzlichen Einlage gemäss Genereller Wasserplanung (GWP) als Einlage in die Spezialfinanzierung Werterhalt eingelegt. Die Abschreibungen von CHF 12'200 können aus der SF Werterhalt entnommen werden. Insgesamt beträgt die Einlage in den Werterhalt somit CHF 141'500.

Der Aufwandüberschuss von CHF 32'600 muss der Spezialfinanzierung Rechnungsausgleich (SF RA) entnommen werden. Die SF RA beträgt somit per Ende 2020 voraussichtlich noch CHF 515'300.

Das Reglement und entsprechend die Gebühren müssen in absehbarer Zeit überarbeitet werden. Allerdings hat das Projekt Wasserverbund Arch-Leuzigen namhaft Einfluss auf die Gestaltung der Gebühren und ist abzuwarten.

3.4 Ergebnis Spezialfinanzierung Abwasser

	Budget 2020	Budget 2019	Rechnung 2018
Erfolgsrechnung			
Betrieblicher Aufwand	416'300.00	493'550.00	563'674.70
Betrieblicher Ertrag	347'000.00	344'950.00	468'523.55
Ergebnis aus betrieblicher Tätigkeit	-69'300.00	-148'600.00	-95'151.15
Finanzaufwand	0.00	0.00	0.00
Finanzertrag	3'600.00	4'800.00	5'373.60
Ergebnis aus Finanzierung	3'600.00	4'800.00	5'373.60
Operatives Ergebnis	-65'700.00	-143'800.00	-89'777.55
Ausserordentlicher Aufwand	0.00	0.00	0.00
Ausserordentlicher Ertrag	0.00	0.00	0.00
Ausserordentliches Ergebnis	0.00	0.00	0.00
Gesamtergebnis Erfolgsrechnung	-65'700.00	-143'800.00	-89'777.55

Die geplanten Anschlussgebühren von CHF 30'000 werden zusätzlich zur gesetzlichen Einlage gemäss Genereller Entwässerungsplanung (GEP) als Einlage in die Spezialfinanzierung Werterhalt eingelegt. Die vorgesehenen Abschreibungen von CHF 9'000 werden dem SF Werterhalt entnommen, somit beträgt die Einlage in den Werterhalt insgesamt CHF 173'700.

Der Aufwandüberschuss von CHF 65'700 muss der Spezialfinanzierung Rechnungsausgleich (SF RA) entnommen werden. Die SF RA beträgt somit per Ende 2020 voraussichtlich noch CHF 36'200.

Eine Überarbeitung des Reglements ist geplant. Die Überprüfung der Gebühren ist unabdingbar.

3.5 Ergebnis Spezialfinanzierung Abfall

	Budget 2020	Budget 2019	Rechnung 2018
Erfolgsrechnung			
Betrieblicher Aufwand	164'250.00	163'850.00	157'270.06
Betrieblicher Ertrag	176'500.00	178'000.00	183'142.30
Ergebnis aus betrieblicher Tätigkeit	12'250.00	14'150.00	25'872.24
Finanzaufwand	0.00	0.00	0.00
Finanzertrag	900.00	700.00	746.60
Ergebnis aus Finanzierung	900.00	700.00	746.60
Operatives Ergebnis	13'150.00	14'850.00	26'618.84
Ausserordentlicher Aufwand	0.00	0.00	0.00
Ausserordentlicher Ertrag	0.00	0.00	0.00
Ausserordentliches Ergebnis	0.00	0.00	0.00
Gesamtergebnis Erfolgsrechnung	13'150.00	14'850.00	26'618.84

Bei der Spezialfinanzierung Abfallbeseitigung (SF AB) wird ein Ertragsüberschuss von CHF 13'150 angenommen. Dieser wird in die Spezialfinanzierung Rechnungsausgleich (SF RA) eingelegt und beträgt somit per Ende 2020 voraussichtlich CHF 206'200. Eine Überarbeitung und somit die Senkung der Gebühren ist im Gang. Ein neues Musterreglement kann ab diesem Herbst erwartet werden.

3.6 Ergebnis Elektrizitätsversorgung

	Budget 2020	Budget 2019	Rechnung 2018
Erfolgsrechnung			
Betrieblicher Aufwand	1'569'300.00	1'658'100.00	1'553'490.42
Betrieblicher Ertrag	1'552'000.00	1'657'000.00	1'695'980.10
Ergebnis aus betrieblicher Tätigkeit	-17'300.00	-1'100.00	142'489.68
Finanzaufwand	0.00	0.00	0.00
Finanzertrag	2'800.00	3'200.00	3'546.85
Ergebnis aus Finanzierung	2'800.00	3'200.00	3'546.85
Operatives Ergebnis	-14'500.00	2'100.00	146'036.53
Ausserordentlicher Aufwand	0.00	0.00	0.00
Ausserordentlicher Ertrag	0.00	0.00	0.00
Ausserordentliches Ergebnis	0.00	0.00	0.00
Gesamtergebnis Erfolgsrechnung	-14'500.00	2'100.00	146'036.53

Da die Strompreise aufgrund einer Bewertungskorrektur der Anlagewerte leicht reduziert werden müssen, zudem die Sanierung von Verteilkabinen und Schächten einen erhöhten Aufwand verursacht, weist die Spezialfinanzierung Elektrizitätsversorgung einen Aufwandüberschuss von CHF 14'500 aus. Dieser muss der Spezialfinanzierung Rechnungsausgleich (SF RA) entnommen werden. Die SF RA beträgt somit per Ende 2020 voraussichtlich CHF 1'078'800.

4 Erfolgsrechnung

4.1 Zusammenzug Erfolgsrechnung Gliederung nach Sachgruppen

		Budget 2020		Budget 2019		Rechnung 2018	
		Aufwand	Ertrag	Aufwand	Ertrag	Aufwand	Ertrag
	Erfolgsrechnung	7'580'610.00	7'580'610.00	7'407'260.00	7'407'260.00	7'830'759.60	7'830'759.60
3	Aufwand	7'567'460.00		7'390'310.00		7'213'705.39	
30	Personalaufwand	756'500.00		770'350.00		743'502.55	
31	Sach- und übriger Betriebsaufwand	2'613'830.00		2'514'900.00		2'351'835.84	
33	Abschreibungen Verwaltungsvermögen	260'150.00		207'500.00		191'281.50	
34	Finanzaufwand	30'900.00		28'900.00		30'042.90	
35	Einlagen in Fonds und Spezialfinanzierungen	315'200.00		355'200.00		564'073.00	
36	Transferaufwand	3'533'280.00		3'460'360.00		3'278'183.15	
38	Ausserordentlicher Aufwand	38'800.00		38'800.00		38'812.00	
39	Interne Verrechnungen	18'800.00		14'300.00		15'974.45	
4	Ertrag		7'467'810.00		7'184'450.00		7'740'982.05
40	Fiskalertrag		3'934'300.00		3'766'500.00		3'802'090.95
42	Entgelte		2'430'800.00		2'569'900.00		2'846'074.55
44	Finanzertrag		256'150.00		176'550.00		380'739.00
45	Entnahmen Fonds u. Spezialfinanzierungen		21'200.00		8'100.00		8'199.00
46	Transferertrag		701'700.00		649'100.00		687'629.80
48	Ausserordentlicher Ertrag		104'860.00				274.30
49	Interne Verrechnungen		18'800.00		14'300.00		15'974.45
9	Abschlusskonten	13'150.00	112'800.00	16'950.00	222'810.00	617'054.21	89'777.55
90	Abschluss Erfolgsrechnung	13'150.00	112'800.00	16'950.00	222'810.00	617'054.21	89'777.55

4.2 Zusammenzug Erfolgsrechnung Gliederung nach Funktionen

		Budget 2020		Budget 2019		Rechnung 2018	
		Aufwand	Ertrag	Aufwand	Ertrag	Aufwand	Ertrag
	ERFOLGSRECHNUNG	7'580'610.00	7'580'610.00	7'407'260.00	7'407'260.00	7'830'759.60	7'830'759.60
0	Allgemeine Verwaltung	813'400.00	137'450.00	729'100.00	132'550.00	684'443.72	142'203.10
	Nettoaufwand		675'950.00		596'550.00		542'240.62
1	Öffentliche Ordnung und Sicherheit, Verteidigung	83'500.00	41'000.00	85'160.00	41'000.00	91'270.60	47'875.85
	Nettoaufwand		42'500.00		44'160.00		43'394.75
2	Bildung	1'658'080.00	278'700.00	1'531'850.00	217'000.00	1'401'712.03	239'613.35
	Nettoaufwand		1'379'380.00		1'314'850.00		1'162'098.68
3	Kultur, Sport und Freizeit, Kirche	50'770.00	11'100.00	40'850.00	12'900.00	44'423.30	12'017.25
	Nettoaufwand		39'670.00		27'950.00		32'406.05
4	Gesundheit	6'660.00		4'750.00		3'379.05	
	Nettoaufwand		6'660.00		4'750.00		3'379.05
5	Soziale Sicherheit	1'350'300.00		1'269'350.00		1'256'905.75	
	Nettoaufwand		1'350'300.00		1'269'350.00		1'256'905.75
6	Verkehr und Nachrichtenübermittlung	562'550.00	91'500.00	527'300.00	91'800.00	483'182.76	92'416.90
	Nettoaufwand		471'050.00		435'500.00		390'765.86
7	Umweltschutz und Raumordnung	913'450.00	886'850.00	1'004'150.00	982'850.00	1'167'467.95	1'132'919.25
	Nettoaufwand		26'600.00		21'300.00		34'548.70
8	Volkswirtschaft	1'572'200.00	1'632'900.00	1'662'400.00	1'717'900.00	1'701'460.35	1'762'548.45
	Nettoertrag	60'700.00		55'500.00		61'088.10	
9	Finanzen und Steuern	569'700.00	4'501'110.00	552'350.00	4'211'260.00	996'514.09	4'401'165.45
	Nettoertrag	3'931'410.00		3'658'910.00		3'404'651.36	

5 Investitionsrechnung

5.1 Zusammenzug Investitionsrechnung Gliederung nach Funktionen

		Budget 2020		Budget 2019		Rechnung 2018	
		Aufwand	Ertrag	Aufwand	Ertrag	Aufwand	Ertrag
	INVESTITIONSRECHNUNG	4'256'000.00	4'256'000.00	1'726'000.00	1'726'000.00	976'586.00	976'586.00
	Nettoinvestitionen		2'128'000.00				
0	Allgemeine Verwaltung	110'000.00		160'000.00		55'326.60	
	Nettoausgaben/-einnahmen				160'000.00		55'326.60
1	Öffentliche Ordnung und Sicherheit, Verteidigung	30'000.00					
	Nettoausgaben/-einnahmen						
2	Bildung	30'000.00				43'248.30	
	Nettoausgaben/-einnahmen						43'248.30
6	Verkehr und Nachrichtenübermittlung	517'000.00		305'000.00		62'663.30	63'140.20
	Nettoausgaben/-einnahmen				305'000.00		-476.90
7	Umweltschutz und Raumordnung	1'084'000.00		325'000.00		141'399.50	
	Nettoausgaben/-einnahmen				325'000.00		141'399.50
8	Volkswirtschaft	357'000.00		73'000.00		217'225.40	
	Nettoausgaben/-einnahmen				73'000.00		217'225.40
9	Finanzen und Steuern		2'128'000.00		863'000.00	63'140.20	519'863.10
	Nettoausgaben/-einnahmen	2'128'000.00		863'000.00		456'722.90	

6 Eigenkapitalnachweis

Der Eigenkapitalnachweis per 31.12.2020 zeigt die voraussichtliche Veränderung (Zuwachs oder Abgang) der einzelnen Eigenkapitalpositionen und das Jahresergebnis. Als wichtigste Bezugsgrösse bildet das Konto 299 Bilanzüberschuss die „Reserve“ ab, welche zur Deckung allfälliger, künftiger Defizite im allgemeinen Haushalt zur Verfügung steht. Ein Bilanzüberschuss von rund CHF 4,3 Mio. per 31.12.2020 darf als solides Polster bezeichnet werden.

6.1 Auswertungen

Nachweis über das voraussichtliche Eigenkapital

Eigenkapital		Saldo 01.01.2019 CHF	2019 Erhöhung (+) Reduktion (-)	2020 Erhöhung (+) Reduktion (-)	in Tausend CHF Saldo 31.12.2020 CHF
29	Eigenkapital	9'345	404	260	10'009
290	Verpflichtungen (+) bzw. Vorschüsse (-) gegenüber Spezialfinanzierungen	2'098	-162	-100	1'836
29001.00	SF Wasserversorgung	583	-35	-33	515
29002.00	SF Abwasserentsorgung	245	-144	-66	35
29003.00	SF Abfall	179	15	13	207
29004.00	SF Elektrizitätsversorgung	1'091	2	-14	1'079
293	Vorfinanzierungen	1'858	386	333	2'578
29300.01	Allgemeiner Haushalt	78	39	39	156
29301.00	Wasser Werterhalt	648	155	129	932
29302.00	Abwasser Werterhalt	1'133	192	165	1'490
294	Finanzpolitische Reserve	0	0	0	0
2940	Zusätzliche Abschreibungen	0	0	0	0
296	Neubewertungsreserve Finanzvermögen	991	0	-103	888
29600.00	Neubewertungsreserve Finanzvermögen	991	0	-103	888
29601.00	Schwankungsreserve	0	0	0	0
299	Bilanzüberschuss/-fehlbetrag	4'398	-44	0	4'354

6.2 Kommentare zu den Auswertungen

6.2.1 Spezialfinanzierungen im Eigenkapital (SG 290)

Die SF Wasser, Abwasser, Abfall und Elektrizität werden unter der Ziff. 3.3 bis 3.6 detaillierter erläutert.

6.2.2 Vorfinanzierungen im Eigenkapital (SG 293)

Im 2020 sind Einlagen in den Werterhalt Wasserversorgung von CHF 141'500 sowie in den Werterhalt Abwasserentsorgung von CHF 173'700 vorgesehen.

6.2.3 Finanzpolitische Reserve (SG 294)

Obwohl die ordentlichen Abschreibungen kleiner als die Nettoinvestitionen sind, aber kein Ertragsüberschuss budgetiert wird, müssen keine zusätzlichen Abschreibungen zur Äufnung der finanzpolitischen Reserve vorgesehen werden (siehe Zusätzliche Abschreibungen Ziff. 1.2.4, S. 5).

6.2.4 Neubewertungsreserve Finanzvermögen

Mit der Einführung von HRM2 wurde das Finanzvermögen per 1.1.2016 neu bewertet. Die Neubewertung richtete sich nach der Gemeindeverordnung (Anhang 1 zu Art. 81 Absatz 3 Ziffer 3 der Übergangsbestimmungen). Das Total der Aufwertungen von CHF 990'519.10 wurde in das Konto 29600.00 Neubewertungsreserve FV eingebucht. Entnahmen aus der Neubewertungsreserve sind zwingend vorzunehmen, wenn Finanzvermögen, das bei der Einführung von HRM2 aufgewertet wurde, veräussert wird. Da ein Verkauf eines Teils der Baulandparzelle Römermatte / Steiacher vorgesehen ist, vermindert sich die Neubewertungsreserve um CHF 102'860 und beträgt per 31.12.2020 noch CHF 887'659.10.

Die Neubewertungsreserve wird gem. Art. T2-3 der Übergangsbestimmungen GV ab dem sechsten Jahr nach Einführung von HRM2 linear innerhalb von fünf Jahren zu Gunsten des Bilanzüberschusses aufgelöst. Diese Vorschriften werden detailliert erläutert, sobald sie buchungswirksam werden, also erstmals im Budget 2021.

6.2.5 Bilanzüberschuss

Der Allgemeine Haushalt schliesst mit einem ausgeglichenen Budget ab. Der Bilanzüberschuss weist somit einen prognostizierten Bestand per 31.12.2020 von CHF 4'354'000 aus.

7 Antrag des Gemeinderates an die Gemeindeversammlung

- a) Genehmigung Steueranlage der **Gemeindesteuer** von **1,75**.
- b) Genehmigung **Liegenschaftssteuer** von **unverändert 0,8 Promille** des amtlichen Wertes.
- c) Genehmigung **Budget 2020** bestehend aus:

		Aufwand	Ertrag	Aufwand-/Ertrags- überschuss
Gesamthaushalt	CHF	7'548'660.00	7'449'010.00	- 99'650.00
Allgemeiner Haushalt	CHF	5'126'260.00	5'126'260.00	0.00
SF Wasserversorgung	CHF	272'550.00	239'950.00	- 32'600.00
SF Abwasserentsorgung	CHF	416'300.00	350'600.00	- 65'700.00
SF Abfallbeseitigung	CHF	164'250.00	177'400.00	13'150.00
SF Elektrizitätswerk	CHF	1'569'300.00	1'554'800.00	- 14'500.00

Der Gemeindeversammlung wird beantragt, das Budget 2020 zu genehmigen.

Einwohnergemeinde Arch



Barbara Eggimann
Gemeindepräsidentin



Barbara Bösiger
Gemeindeschreiberin



Barbara Furer
Finanzverwalterin

Arch, 15. Oktober 2019

8 Genehmigung Budget

Die Gemeindeversammlung der Einwohnergemeinde Arch hat das Budget 2020 am 4. Dezember 2019 gemäss dem vorstehenden Antrag des Gemeinderates vom 15. Oktober 2019 genehmigt.

Einwohnergemeinde Arch

Barbara Eggimann
Gemeindepräsidentin

Barbara Bösiger
Gemeindeschreiberin

Arch, 4. Dezember 2019

Erfolgsrechnung

		Aufwand	Budget 2020 Ertrag	Aufwand	Budget 2019 Ertrag	Aufwand	Rechnung 2018 Ertrag
ERFOLGSRECHNUNG		7'580'610.00	7'580'610.00	7'407'260.00	7'407'260.00	7'830'759.60	7'830'759.60
0	Allgemeine Verwaltung	813'400.00	137'450.00	729'100.00	132'550.00	684'443.72	142'203.10
	Nettoaufwand		675'950.00		596'550.00		542'240.62
01	Legislative und Exekutive	132'900.00	500.00	129'900.00		112'042.95	235.35
	Nettoaufwand		132'400.00		129'900.00		111'807.60
011	Legislative	16'900.00		16'300.00		17'514.60	
	Nettoaufwand		16'900.00		16'300.00		17'514.60
0110	Legislative	16'900.00		16'300.00		17'514.60	
3000.00	Löhne, Tag- und Sitzungsgelder an Behörden und Kommissionen	1'500.00		1'600.00		1'400.00	
3102.00	Drucksachen, Publikationen	10'200.00		9'000.00		10'507.70	
3130.00	Dienstleistungen Dritter	5'200.00		5'200.00		5'169.60	
3170.00	Reisekosten und Spesen			500.00		237.30	
3636.00	Beiträge an private Organisationen ohne Erwerbszweck					200.00	
012	Exekutive	116'000.00	500.00	113'600.00		94'528.35	235.35
	Nettoaufwand		115'500.00		113'600.00		94'293.00
0120	Exekutive	116'000.00	500.00	113'600.00		94'528.35	235.35
3000.00	Löhne, Tag- und Sitzungsgelder an Behörden und Kommissionen	69'500.00		77'000.00		66'495.00	
3050.00	AG-Beiträge AHV, IV, EO, ALV	3'200.00		3'400.00		3'177.60	
3053.00	AG-Beiträge Unfallversicherung	200.00		200.00		113.65	
3090.00	Aus- und Weiterbildungskosten Personal	5'500.00		5'300.00		1'050.00	
3132.00	Honorare externe Berater, Gutachter, Fachexperten, etc.	10'000.00		5'000.00		7'540.10	
3170.00	Reisekosten und Spesen	4'000.00		4'000.00		4'022.00	
3199.00	Gemeinderatskredit	23'600.00		18'700.00		12'130.00	
4260.00	Rückerstattungen Dritter		500.00				235.35
02	Allgemeine Dienste	680'500.00	136'950.00	599'200.00	132'550.00	572'400.77	141'967.75
	Nettoaufwand		543'550.00		466'650.00		430'433.02
022	Allgemeine Dienste	546'250.00	114'800.00	484'050.00	114'600.00	446'253.21	117'201.60
	Nettoaufwand		431'450.00		369'450.00		329'051.61

Erfolgsrechnung

		Budget 2020		Budget 2019		Rechnung 2018	
		Aufwand	Ertrag	Aufwand	Ertrag	Aufwand	Ertrag
0220	Allgemeine Dienste, übrige	546'250.00	114'800.00	484'050.00	114'600.00	446'253.21	117'201.60
3010.00	Löhne des Verwaltungs- und Betriebspersonals	271'000.00		270'000.00		262'898.45	
3050.00	AG-Beiträge AHV, IV, EO, ALV	21'000.00		22'000.00		20'663.48	
3052.00	AG-Beiträge Pensionskasse	16'000.00		16'000.00		15'306.60	
3053.00	AG-Beiträge Unfallversicherung	900.00		800.00		888.56	
3055.00	AG-Beiträge Krankentaggeldversicherung	2'300.00		2'300.00		2'181.80	
3090.00	Aus- und Weiterbildungskosten Personal	11'500.00		13'600.00		10'273.80	
3091.00	Personalwerbung			500.00			
3099.00	Übriger Personalaufwand	350.00		1'000.00			
3100.00	Büromaterial	7'200.00		7'200.00		4'263.65	
3102.00	Drucksachen, Publikationen	3'800.00		3'200.00		2'220.45	
3103.00	Fachliteratur, Zeitschriften	1'600.00		950.00		846.00	
3110.00	Anschaffung Mobiliar und Geräte	3'550.00		10'500.00		12'293.65	
3113.00	Anschaffungen IT-Geräte und Apparate	500.00		1'800.00		437.90	
3118.00	Anschaffungen Software und Lizenzen	1'000.00				2'077.55	
3130.00	Dienstleistungen Dritter	15'100.00		13'100.00		13'061.52	
3132.00	Honorare externe Berater, Gutachter, Fachexperten, etc.	4'900.00		3'000.00			
3134.00	Sachversicherungsprämien	6'100.00		6'100.00		6'091.60	
3150.00	Unterhalt Büromöbel und -geräte	1'000.00		1'000.00		56.50	
3153.00	Unterhalt Informatik (Hardware)	2'000.00		1'500.00			
3158.00	Unterhalt immaterielle Anlagen (Software)	97'050.00		42'000.00		40'822.95	
3161.00	Mieten, Benützungskosten Anlagen	2'900.00		2'900.00		2'893.70	
3170.00	Reisekosten und Spesen	1'000.00		500.00		939.80	
3300.60	Planmässige Abschreibungen Mobilien VV			6'600.00			
3320.00	Planmässige Abschreibungen Informatik VV	40'100.00		31'500.00		13'477.25	
3320.90	Planmässige Abschreibungen übr. Immaterielle Anlagen	10'300.00				10'267.25	
3611.00	Entschädigungen an Kanton	22'000.00		23'000.00		21'328.75	
3636.00	Beiträge an private Organisationen ohne Erwerbszweck	3'100.00		3'000.00		2'962.00	
4210.00	Gebühren für Amtshandlungen		4'000.00		4'000.00		5'720.40
4240.00	Benützungsgebühren und Dienstleistungen		800.00		500.00		802.90
4260.00	Rückerstattungen Dritter		100.00		100.00		723.30
4611.00	Entschädigungen vom Kanton		400.00		500.00		455.00
4612.00	Interne Verrechnungen		109'500.00		109'500.00		109'500.00
029	Verwaltungsliegenschaften	134'250.00	22'150.00	115'150.00	17'950.00	126'147.56	24'766.15
	Nettoaufwand		112'100.00		97'200.00		101'381.41
0290	Verwaltungsliegenschaften Gemeindezentrum	72'500.00	13'700.00	61'800.00	12'000.00	69'553.32	17'209.15
3010.00	Löhne des Verwaltungs- und Betriebspersonals	15'200.00		17'000.00		17'737.80	
3050.00	AG-Beiträge AHV, IV, EO, ALV	1'250.00		1'400.00		1'406.53	

Erfolgsrechnung

		Budget 2020		Budget 2019		Rechnung 2018	
		Aufwand	Ertrag	Aufwand	Ertrag	Aufwand	Ertrag
3052.00	AG-Beiträge Pensionskasse	1'000.00					
3053.00	AG-Beiträge Unfallversicherung	50.00		50.00		50.29	
3055.00	AG-Beiträge Krankentaggeldversicherung	150.00		200.00		142.45	
3091.00	Personalwerbung					940.85	
3101.00	Betriebs- und Verbrauchsmaterial	3'000.00		3'000.00		1'452.10	
3110.00	Anschaffung Mobiliar und Geräte	500.00		500.00		389.70	
3111.00	Anschaffung Maschinen, Geräte und Fahrzeuge	500.00					
3120.00	Ver- und Entsorgung Liegenschaften	17'600.00		16'400.00		17'317.00	
3130.00	Dienstleistungen Dritter	2'150.00		2'150.00		5'637.05	
3131.00	Planungen und Projektierungen Dritter	10'000.00		2'000.00			
3134.00	Sachversicherungsprämien	3'000.00		3'000.00		2'933.15	
3144.00	Unterhalt Hochbauten, Gebäude	8'000.00		8'000.00		18'862.80	
3151.00	Unterhalt Apparate, Maschinen, Fahrzeuge, Werkzeuge	8'100.00		8'100.00		2'683.60	
3300.40	Planmässige Abschreibungen Hochbauten VV	2'000.00					
4260.00	Rückerstattungen Dritter						3'513.15
4470.00	Pacht- und Mietzinse Liegenschaften VV		9'200.00		9'000.00		10'096.00
4472.00	Vergütung für Benützung Liegenschaften VV		3'000.00		3'000.00		3'600.00
4910.00	Interne Verrechnung Dienstleistungen		1'500.00				
0291	Verwaltungsliegenschaften	61'750.00	8'450.00	53'350.00	5'950.00	56'594.24	7'557.00
3010.00	Löhne des Verwaltungs- und Betriebspersonals	15'200.00		11'500.00		10'648.80	
3050.00	AG-Beiträge AHV, IV, EO, ALV	1'250.00		1'000.00		469.02	
3052.00	AG-Beiträge Pensionskasse	1'000.00					
3053.00	AG-Beiträge Unfallversicherung	50.00		50.00		39.29	
3055.00	AG-Beiträge Krankentaggeldversicherung	150.00		100.00		111.40	
3101.00	Betriebs- und Verbrauchsmaterial	2'500.00		2'000.00		2'997.10	
3111.00	Anschaffung Maschinen, Geräte und Fahrzeuge	1'800.00		500.00		256.35	
3120.00	Ver- und Entsorgung Liegenschaften	26'000.00		26'000.00		26'013.30	
3130.00	Dienstleistungen Dritter					2'030.10	
3134.00	Sachversicherungsprämien	2'500.00		2'400.00		2'334.40	
3144.00	Unterhalt Hochbauten, Gebäude	5'500.00		5'000.00		6'157.93	
3151.00	Unterhalt Apparate, Maschinen, Fahrzeuge, Werkzeuge	1'000.00		1'000.00		751.55	
3300.40	Planmässige Abschreibungen Hochbauten VV	3'800.00		3'800.00		3'785.00	
3930.00	Interne Verrechnungen Betriebs- und Verbrauchsmaterial	1'000.00				1'000.00	
4260.00	Rückerstattungen Dritter						264.90
4470.00	Pacht- und Mietzinse Liegenschaften VV		950.00		950.00		960.00
4472.00	Vergütung für Benützung Liegenschaften VV		1'000.00		500.00		1'220.00
4910.00	Interne Verrechnung Dienstleistungen		1'500.00				
4930.00	Interne Verrechnungen Betriebs- und Verbrauchsmaterial		5'000.00		4'500.00		5'112.10

Erfolgsrechnung

		Budget 2020		Budget 2019		Rechnung 2018	
		Aufwand	Ertrag	Aufwand	Ertrag	Aufwand	Ertrag
1	Öffentliche Ordnung und Sicherheit, Verteidigung	83'500.00	41'000.00	85'160.00	41'000.00	91'270.60	47'875.85
	Nettoaufwand		42'500.00		44'160.00		43'394.75
11	Öffentliche Sicherheit	3'700.00		3'560.00		1'374.60	90.60
	Nettoaufwand		3'700.00		3'560.00		1'284.00
111	Polizei	1'700.00		1'560.00		782.25	90.60
	Nettoaufwand		1'700.00		1'560.00		691.65
1110	Polizei	1'700.00		1'560.00		782.25	90.60
3130.00	Dienstleistungen Dritter					782.25	
3631.00	Beiträge an Kanton	1'700.00		1'560.00			
4260.00	Rückerstattungen Dritter						90.60
112	Verkehrssicherheit	2'000.00		2'000.00		592.35	
	Nettoaufwand		2'000.00		2'000.00		592.35
1120	Verkehrssicherheit	2'000.00		2'000.00		592.35	
3110.00	Anschaffung Mobiliar und Geräte	2'000.00					
3132.00	Honorare externe Berater, Gutachter, Fachexperten, etc.			2'000.00		592.35	
14	Allgemeines Rechtswesen	47'000.00	38'000.00	47'000.00	38'000.00	52'897.65	44'279.25
	Nettoaufwand		9'000.00		9'000.00		8'618.40
140	Allgemeines Rechtswesen	47'000.00	38'000.00	47'000.00	38'000.00	52'897.65	44'279.25
	Nettoaufwand		9'000.00		9'000.00		8'618.40
1400	Allgemeines Rechtswesen	47'000.00	38'000.00	47'000.00	38'000.00	52'897.65	44'279.25
3102.00	Drucksachen, Publikationen	4'000.00		4'000.00		3'709.90	
3130.00	Dienstleistungen Dritter	5'000.00		5'000.00		4'098.55	
3132.00	Honorare externe Berater, Gutachter, Fachexperten, etc.	38'000.00		38'000.00		45'089.20	
4210.02	Gebühren für Amtshandlungen (Bauabteilung)		27'000.00		27'000.00		33'461.00
4210.03	Gebühren für Amtshandlungen (EWK/FK)		11'000.00		11'000.00		10'818.25
16	Verteidigung	32'800.00	3'000.00	34'600.00	3'000.00	36'998.35	3'506.00
	Nettoaufwand		29'800.00		31'600.00		33'492.35
162	Zivile Verteidigung	32'800.00	3'000.00	34'600.00	3'000.00	36'998.35	3'506.00
	Nettoaufwand		29'800.00		31'600.00		33'492.35

Erfolgsrechnung

		Budget 2020		Budget 2019		Rechnung 2018	
		Aufwand	Ertrag	Aufwand	Ertrag	Aufwand	Ertrag
1620	Zivilschutz	32'800.00	3'000.00	34'600.00	3'000.00	36'998.35	3'506.00
3010.00	Löhne des Verwaltungs- und Betriebspersonals			500.00		500.00	
3120.00	Ver- und Entsorgung Liegenschaften	6'000.00		9'000.00		7'504.95	
3130.00	Dienstleistungen Dritter	400.00		400.00		303.60	
3134.00	Sachversicherungsprämien	300.00		400.00		290.05	
3144.00	Unterhalt Hochbauten, Gebäude	500.00		500.00		3'501.25	
3151.00	Unterhalt Apparate, Maschinen, Fahrzeuge, Werkzeuge	500.00		500.00		298.50	
3632.00	Beiträge an Gemeinden und Gemeindeverbände	25'100.00		23'300.00		24'600.00	
4501.00	Entnahmen aus Fonds des FK						506.00
4631.00	Beiträge vom Kanton		3'000.00		3'000.00		3'000.00
2	Bildung	1'658'080.00	278'700.00	1'531'850.00	217'000.00	1'401'712.03	239'613.35
	Nettoaufwand		1'379'380.00		1'314'850.00		1'162'098.68
21	Obligatorische Schule	1'656'480.00	278'700.00	1'530'350.00	217'000.00	1'400'212.03	239'613.35
	Nettoaufwand		1'377'780.00		1'313'350.00		1'160'598.68
211	Eingangsstufe	106'530.00	2'900.00	111'450.00	2'400.00	103'585.55	2'644.50
	Nettoaufwand		103'630.00		109'050.00		100'941.05
2110	Kindergarten	106'530.00	2'900.00	111'450.00	2'400.00	103'585.55	2'644.50
3100.00	Büromaterial	500.00					
3104.00	Schulmaterial und Lehrmittel	8'020.00		7'150.00		5'636.90	
3119.00	Anschaffungen Mobiliar und Spielzeuge	6'160.00		2'900.00		4'121.45	
3130.00	Dienstleistungen Dritter	950.00		1'000.00		404.95	
3150.00	Unterhalt Büromöbel und -geräte			500.00			
3611.00	Entschädigungen an Kanton	90'900.00		99'900.00		93'422.25	
4611.00	Entschädigungen vom Kanton		2'900.00		2'400.00		2'644.50
212	Primarstufe	572'650.00	45'400.00	544'100.00	34'400.00	493'928.62	41'897.05
	Nettoaufwand		527'250.00		509'700.00		452'031.57
2120	Primarstufe	572'650.00	45'400.00	544'100.00	34'400.00	493'928.62	41'897.05
3090.00	Aus- und Weiterbildungskosten Personal	3'400.00		2'400.00		1'097.50	
3102.00	Drucksachen, Publikationen	100.00		500.00		71.75	
3102.01	Fotokopierkosten	4'200.00		4'000.00		4'115.35	
3104.00	Schulmaterial und Lehrmittel	34'800.00		30'700.00		27'811.82	
3104.01	Werkmaterial	9'200.00		9'500.00		9'062.65	
3110.00	Anschaffung Mobiliar und Geräte			4'700.00		13'413.80	
3113.00	Anschaffungen IT-Geräte und Apparate	54'400.00		3'000.00		14'184.65	

Erfolgsrechnung

		Budget 2020		Budget 2019		Rechnung 2018	
		Aufwand	Ertrag	Aufwand	Ertrag	Aufwand	Ertrag
3119.01	Anschaffungen Musikinstrumente	1'050.00		300.00		737.10	
3119.02	Anschaffungen Turn- und Sportmaterial	2'000.00		1'000.00		1'419.85	
3130.00	Dienstleistungen Dritter	2'100.00		2'800.00		2'079.70	
3151.00	Unterhalt Apparate, Maschinen, Fahrzeuge, Werkzeuge	800.00		1'000.00		1'716.90	
3153.00	Unterhalt Informatik (Hardware)	3'500.00		3'000.00		58.45	
3158.00	Unterhalt immaterielle Anlagen (Software)	2'900.00		4'000.00		3'130.60	
3161.00	Mieten, Benützungskosten Anlagen	2'000.00		2'000.00		1'925.60	
3170.00	Reisekosten und Spesen	1'000.00		1'400.00		477.90	
3300.60	Planmässige Abschreibungen Mobilien VV	200.00		200.00		208.00	
3611.00	Entschädigungen an Kanton	296'900.00		318'800.00		271'226.00	
3612.03	Schulskosten IFB Schulkreis Büren a.A.	154'100.00		154'800.00		141'191.00	
4611.00	Entschädigungen vom Kanton		45'400.00		34'400.00		42'150.50
4632.00	Beiträge von Gemeinden und Gemeindeverbänden						-253.45
213	Oberstufe	656'000.00	148'200.00	575'900.00	107'400.00	528'242.25	119'362.25
	Nettoaufwand		507'800.00		468'500.00		408'880.00
2130	Sekundarstufe I	656'000.00	148'200.00	575'900.00	107'400.00	528'242.25	119'362.25
3612.00	Entschädigungen an Gemeinden und Gemeindeverbände			50'000.00		68'512.30	
3612.01	Betriebskosten OSZ Arch	275'700.00		263'800.00		214'874.25	
3612.02	Lehrerbesoldung OSZ Arch	345'300.00		261'600.00		242'805.20	
3612.05	Schulskosten externe Schulen	33'000.00					
3637.00	Beiträge an private Haushalte	2'000.00		500.00		2'050.50	
4611.00	Entschädigungen vom Kanton		148'200.00		107'400.00		119'362.25
214	Musikschulen	43'700.00		58'400.00		41'228.35	
	Nettoaufwand		43'700.00		58'400.00		41'228.35
2140	Musikschule	43'700.00		58'400.00		41'228.35	
3612.00	Entschädigungen an Gemeinden und Gemeindeverbände	43'700.00		58'400.00		41'228.35	
217	Schulliegenschaften	199'300.00	53'900.00	178'700.00	44'200.00	177'284.28	51'994.50
	Nettoaufwand		145'400.00		134'500.00		125'289.78
2170	Schulliegenschaften	199'300.00	53'900.00	178'700.00	44'200.00	177'284.28	51'994.50
3010.00	Löhne des Verwaltungs- und Betriebspersonals	81'000.00		81'000.00		87'390.00	
3050.00	AG-Beiträge AHV, IV, EO, ALV	6'500.00		6'600.00		7'031.44	
3052.00	AG-Beiträge Pensionskasse	6'900.00		6'900.00		6'794.40	
3053.00	AG-Beiträge Unfallversicherung	250.00		250.00		247.96	
3055.00	AG-Beiträge Krankentaggeldversicherung	700.00		700.00		723.18	

Erfolgsrechnung

		Budget 2020		Budget 2019		Rechnung 2018	
		Aufwand	Ertrag	Aufwand	Ertrag	Aufwand	Ertrag
3090.00	Aus- und Weiterbildungskosten Personal	500.00		500.00			
3101.00	Betriebs- und Verbrauchsmaterial	12'000.00		10'000.00		8'946.10	
3110.00	Anschaffung Mobiliar und Geräte	500.00		500.00			
3111.00	Anschaffung Maschinen, Geräte und Fahrzeuge	2'000.00		1'000.00		3'967.20	
3113.00	Anschaffungen IT-Geräte und Apparate			1'300.00			
3120.00	Ver- und Entsorgung Liegenschaften	30'000.00		32'000.00		27'804.30	
3130.00	Dienstleistungen Dritter	1'000.00		2'000.00			
3131.00	Planungen und Projektierungen Dritter	500.00		500.00			
3134.00	Sachversicherungsprämien	4'500.00		4'200.00		4'172.65	
3144.00	Unterhalt Hochbauten, Gebäude	47'800.00		30'000.00		28'653.55	
3151.00	Unterhalt Apparate, Maschinen, Fahrzeuge, Werkzeuge	1'000.00		1'000.00		137.85	
3170.00	Reisekosten und Spesen	250.00		250.00		291.65	
3300.30	Planmässige Abschreibungen übr. Tiefbauten VV	2'750.00					
3300.40	Planmässige Abschreibungen Hochbauten VV	1'150.00				1'124.00	
4260.00	Rückerstattungen Dritter		22'000.00		23'300.00		24'434.50
4470.00	Pacht- und Mietzinse Liegenschaften VV		30'900.00		20'900.00		26'560.00
4930.00	Interne Verrechnungen Betriebs- und Verbrauchsmaterial		1'000.00				1'000.00
218	Tagesbetreuung	42'750.00	28'300.00	41'100.00	28'600.00	37'433.84	23'243.70
	Nettoaufwand		14'450.00		12'500.00		14'190.14
2180	Tagesbetreuung	42'750.00	28'300.00	41'100.00	28'600.00	37'433.84	23'243.70
3010.00	Löhne des Verwaltungs- und Betriebspersonals	29'300.00		27'500.00		27'476.15	
3050.00	AG-Beiträge AHV, IV, EO, ALV	2'400.00		2'500.00		2'249.95	
3053.00	AG-Beiträge Unfallversicherung	100.00		100.00		80.54	
3055.00	AG-Beiträge Krankentaggeldversicherung	250.00		300.00		228.05	
3101.00	Betriebs- und Verbrauchsmaterial	400.00		400.00		173.00	
3105.00	Lebensmittel	7'000.00		7'000.00		4'685.60	
3109.00	Übriger Material- und Warenaufwand	500.00		500.00		266.55	
3110.00	Anschaffung Mobiliar und Geräte	500.00		500.00			
3160.00	Raummiete Tagesschule	1'500.00		1'500.00		1'500.00	
3170.00	Reisekosten und Spesen	200.00		200.00		200.00	
3300.60	Planmässige Abschreibungen Mobilien VV	600.00		600.00		574.00	
4230.00	Elternbeiträge Tagesschule		20'000.00		21'000.00		17'632.85
4260.00	Rückerstattungen Dritter						138.00
4631.00	Beiträge vom Kanton		5'400.00		7'000.00		5'472.85
4632.00	Beiträge von Gemeinden und Gemeindeverbänden		2'900.00		600.00		
219	Obligatorische Schule	35'550.00		20'700.00		18'509.14	471.35
	Nettoaufwand		35'550.00		20'700.00		18'037.79

Erfolgsrechnung

		Budget 2020		Budget 2019		Rechnung 2018	
		Aufwand	Ertrag	Aufwand	Ertrag	Aufwand	Ertrag
2190	Schulleitung und Schulverwaltung	6'950.00		6'100.00		6'583.99	
3000.00	Löhne, Tag- und Sitzungsgelder an Behörden und Kommissionen	1'600.00		2'300.00		1'490.00	
3090.00	Aus- und Weiterbildungskosten Personal	500.00		500.00			
3099.00	Übriger Personalaufwand	350.00					
3158.00	Unterhalt immaterielle Anlagen (Software)	4'200.00		3'000.00		5'057.59	
3170.00	Reisekosten und Spesen	300.00		300.00		36.40	
2192	Schulbibliothek	3'000.00		3'000.00		2'997.95	
3103.01	Bücher für Schulbibliothek	3'000.00		3'000.00		2'997.95	
2193	Schulveranstaltungen	25'600.00		11'600.00		8'927.20	471.35
3130.00	Dienstleistungen Dritter	3'800.00		3'500.00		3'463.80	
3171.00	Exkursionen, Schulreisen, Lager	21'800.00		8'100.00		5'463.40	
4637.00	Beiträge von privaten Haushalten						471.35
29	Übriges Bildungswesen	1'600.00		1'500.00		1'500.00	
	Nettoaufwand		1'600.00		1'500.00		1'500.00
299	Bildung	1'600.00		1'500.00		1'500.00	
	Nettoaufwand		1'600.00		1'500.00		1'500.00
2991	Erwachsenenbildung	1'600.00		1'500.00		1'500.00	
3636.01	Beitrag an Volkshochschule Grenchen	1'600.00		1'500.00		1'500.00	
3	Kultur, Sport und Freizeit, Kirche	50'770.00	11'100.00	40'850.00	12'900.00	44'423.30	12'017.25
	Nettoaufwand		39'670.00		27'950.00		32'406.05
32	Kultur, übrige	23'250.00	3'600.00	20'750.00	2'500.00	21'226.40	4'557.25
	Nettoaufwand		19'650.00		18'250.00		16'669.15
329	Kultur	23'250.00	3'600.00	20'750.00	2'500.00	21'226.40	4'557.25
	Nettoaufwand		19'650.00		18'250.00		16'669.15
3290	Übrige Kultur	23'250.00	3'600.00	20'750.00	2'500.00	21'226.40	4'557.25
3109.01	Feuerwerk Bundesfeier	6'150.00		5'000.00		5'914.60	
3130.00	Dienstleistungen Dritter	2'900.00		2'000.00		1'919.40	
3130.01	Bundesfeier	4'700.00		4'250.00		3'979.40	
3632.00	Beiträge an Gemeinden und Gemeindeverbände	9'500.00		9'500.00		9'413.00	

Erfolgsrechnung

		Budget 2020		Budget 2019		Rechnung 2018	
		Aufwand	Ertrag	Aufwand	Ertrag	Aufwand	Ertrag
4260.00	Rückerstattungen Dritter		1'100.00		500.00		1'142.25
4260.01	Sponsoring Feuerwerk		2'500.00		2'000.00		3'415.00
33	Medien	21'500.00	7'500.00	14'000.00	10'400.00	14'139.80	7'460.00
	Nettoaufwand		14'000.00		3'600.00		6'679.80
332	Massenmedien	21'500.00	7'500.00	14'000.00	10'400.00	14'139.80	7'460.00
	Nettoaufwand		14'000.00		3'600.00		6'679.80
3320	Massenmedien	21'500.00	7'500.00	14'000.00	10'400.00	14'139.80	7'460.00
3010.00	Löhne des Verwaltungs- und Betriebspersonals			6'500.00		6'314.50	
3102.02	Aufwand Archer Dorf-Zytig	14'200.00		7'500.00		7'825.30	
3130.00	Dienstleistungen Dritter	7'300.00					
4260.00	Rückerstattungen Dritter		3'600.00		6'500.00		3'650.00
4260.02	Ertrag Archer Dorf-Zytig		3'900.00		3'900.00		3'810.00
34	Sport und Freizeit	6'020.00		6'100.00		9'057.10	
	Nettoaufwand		6'020.00		6'100.00		9'057.10
342	Freizeit	6'020.00		6'100.00		9'057.10	
	Nettoaufwand		6'020.00		6'100.00		9'057.10
3420	Freizeit	6'020.00		6'100.00		9'057.10	
3149.00	Unterhalt übrige Sachanlagen	1'500.00		1'500.00		1'947.10	
3636.00	Beiträge an private Organisationen ohne Erwerbszweck	4'520.00		4'600.00		7'110.00	
4	Gesundheit	6'660.00		4'750.00		3'379.05	
	Nettoaufwand		6'660.00		4'750.00		3'379.05
42	Ambulante Krankenpflege			200.00			
	Nettoaufwand				200.00		
421	Ambulante Krankenpflege			200.00			
	Nettoaufwand				200.00		
4210	Ambulante Krankenpflege			200.00			
3156.00	Unterhalt Defibrillator			200.00			
43	Gesundheit	6'660.00		4'550.00		3'379.05	
	Nettoaufwand		6'660.00		4'550.00		3'379.05

Erfolgsrechnung

		Aufwand	Budget 2020 Ertrag	Aufwand	Budget 2019 Ertrag	Aufwand	Rechnung 2018 Ertrag
433	Schulgesundheitsdienst	6'660.00		4'550.00		3'379.05	
	Nettoaufwand		6'660.00		4'550.00		3'379.05
4330	Schulgesundheitsdienst	1'000.00		1'100.00		392.45	
3136.00	Honorare privatärztliche Tätigkeit	1'000.00		1'100.00		392.45	
4331	Schulzahnpflege	5'660.00		3'450.00		2'986.60	
3106.00	Medizinisches Material	400.00		300.00		311.20	
3136.00	Honorare privatärztliche Tätigkeit	1'300.00		650.00		1'271.20	
3637.00	Beiträge an private Haushalte	3'960.00		2'500.00		1'404.20	
5	Soziale Sicherheit	1'350'300.00		1'269'350.00		1'256'905.75	
	Nettoaufwand		1'350'300.00		1'269'350.00		1'256'905.75
53	Alter + Hinterlassene	408'800.00		385'450.00		369'410.80	
	Nettoaufwand		408'800.00		385'450.00		369'410.80
531	Alters- und Hinterlassenenversicherung AHV	22'300.00		22'700.00		22'174.65	
	Nettoaufwand		22'300.00		22'700.00		22'174.65
5310	Alters- u.Hinterlassenenversicherung AHV	22'300.00		22'700.00		22'174.65	
3612.00	Entschädigungen an Gemeinden und Gemeindeverbände	22'300.00		22'700.00		22'174.65	
532	Ergänzungsleistungen AHV / IV	383'300.00		360'400.00		344'656.00	
	Nettoaufwand		383'300.00		360'400.00		344'656.00
5320	Ergänzungsleistungen AHV / IV	383'300.00		360'400.00		344'656.00	
3631.00	Beiträge an Kanton	383'300.00		360'400.00		344'656.00	
535	Leistungen an das Alter	3'200.00		2'350.00		2'580.15	
	Nettoaufwand		3'200.00		2'350.00		2'580.15
5350	Leistungen an das Alter	3'200.00		2'350.00		2'580.15	
3170.00	Reisekosten und Spesen	800.00		500.00		731.85	
3637.00	Beiträge an private Haushalte	2'400.00		1'850.00		1'848.30	
54	Familie und Jugend	44'300.00		40'700.00		56'549.85	
	Nettoaufwand		44'300.00		40'700.00		56'549.85

Erfolgsrechnung

		Budget 2020		Budget 2019		Rechnung 2018	
		Aufwand	Ertrag	Aufwand	Ertrag	Aufwand	Ertrag
541	Familienzulagen	9'900.00		6'300.00		6'738.00	
	Nettoaufwand		9'900.00		6'300.00		6'738.00
5410	Familienzulagen	9'900.00		6'300.00		6'738.00	
3631.00	Beiträge an Kanton	9'900.00		6'300.00		6'738.00	
544	Jugendschutz	7'600.00		7'600.00		7'537.00	
	Nettoaufwand		7'600.00		7'600.00		7'537.00
5444	Offene Kinder- und Jugendarbeit	7'600.00		7'600.00		7'537.00	
3636.00	Beiträge an private Organisationen ohne Erwerbszweck	7'600.00		7'600.00		7'537.00	
545	Leistungen an Familien	26'800.00		26'800.00		42'274.85	
	Nettoaufwand		26'800.00		26'800.00		42'274.85
5450	Leistungen an Familien allgemein	800.00		800.00		394.00	
3636.00	Beiträge an private Organisationen ohne Erwerbszweck	800.00		800.00		394.00	
5451	Kinderkrippen und Kinderhorte	26'000.00		26'000.00		41'880.85	
3635.00	Beiträge Kindertagesstätte			26'000.00		41'880.85	
3637.00	Beiträge an private Haushalte	26'000.00					
57	Sozialhilfe und Asylwesen	897'200.00		843'200.00		830'945.10	
	Nettoaufwand		897'200.00		843'200.00		830'945.10
579	Sozialhilfe	897'200.00		843'200.00		830'945.10	
	Nettoaufwand		897'200.00		843'200.00		830'945.10
5796	Regionaler Sozialdienst	33'500.00		23'400.00		23'762.85	
3632.00	Beiträge an Gemeinden und Gemeindeverbände	33'500.00		23'400.00		23'762.85	
5799	Lastenausgleich Sozialhilfe	863'700.00		819'800.00		807'182.25	
3611.00	Entschädigungen an Kanton	863'700.00		819'800.00		807'182.25	
6	Verkehr und Nachrichtenübermittlung	562'550.00	91'500.00	527'300.00	91'800.00	483'182.76	92'416.90
	Nettoaufwand		471'050.00		435'500.00		390'765.86
61	Strassenverkehr	368'500.00	64'700.00	342'300.00	66'000.00	312'371.16	69'210.90
	Nettoaufwand		303'800.00		276'300.00		243'160.26

Erfolgsrechnung

		Budget 2020		Budget 2019		Rechnung 2018	
		Aufwand	Ertrag	Aufwand	Ertrag	Aufwand	Ertrag
615	Gemeindestrassen	361'450.00	64'700.00	334'700.00	66'000.00	304'891.01	69'210.90
	Nettoaufwand		296'750.00		268'700.00		235'680.11
6150	Gemeindestrassen	354'800.00	47'700.00	325'700.00	47'500.00	301'258.56	51'231.90
3010.00	Löhne des Verwaltungs- und Betriebspersonals	144'000.00		140'000.00		141'333.00	
3050.00	AG-Beiträge AHV, IV, EO, ALV	12'000.00		12'000.00		11'807.95	
3052.00	AG-Beiträge Pensionskasse	8'700.00		8'800.00		9'231.80	
3053.00	AG-Beiträge Unfallversicherung	2'100.00		2'000.00		2'032.61	
3055.00	AG-Beiträge Krankentaggeldversicherung	1'200.00		1'200.00		1'197.00	
3090.00	Aus- und Weiterbildungskosten Personal	1'000.00		2'000.00			
3091.00	Personalwerbung					2'158.50	
3101.00	Betriebs- und Verbrauchsmaterial	5'000.00		5'000.00		4'065.90	
3101.01	Strassensignale	4'000.00		2'500.00		3'055.45	
3101.02	Treib- & Schmierstoffe	7'000.00		6'000.00		5'548.30	
3110.00	Anschaffung Mobiliar und Geräte	700.00					
3111.00	Anschaffung Maschinen, Geräte und Fahrzeuge	22'900.00		3'000.00		2'154.00	
3112.00	Dienstkleider	500.00		500.00		1'469.45	
3120.00	Ver- und Entsorgung Liegenschaften	5'300.00		6'000.00		4'929.40	
3120.01	Strom für Strassenbeleuchtung	22'000.00		22'000.00		21'949.30	
3130.00	Dienstleistungen Dritter	3'000.00		12'000.00		605.00	
3131.00	Planungen und Projektierungen Dritter	1'000.00		2'000.00			
3134.00	Sachversicherungsprämien	3'900.00		4'500.00		3'026.00	
3137.00	Steuern und Abgaben	5'000.00		5'000.00		3'977.90	
3141.00	Unterhalt Strassen / Verkehrswege	49'000.00		55'000.00		57'078.45	
3141.01	Unterhalt Strassenbeleuchtung	22'000.00		15'000.00		8'356.05	
3151.00	Unterhalt Apparate, Maschinen, Fahrzeuge, Werkzeuge	15'000.00		15'000.00		11'809.45	
3161.00	Mieten, Benützungskosten Anlagen	600.00		700.00		100.00	
3170.00	Reisekosten und Spesen	500.00		500.00		540.05	
3300.10	Planmässige Abschreibungen Strassen / Verkehrswege VV	13'550.00					
3300.60	Planmässige Abschreibungen Mobilien VV	4'850.00		5'000.00		4'833.00	
4260.00	Rückerstattungen Dritter		1'700.00		1'500.00		4'794.90
4612.00	Interne Verrechnungen		30'000.00		30'000.00		30'000.00
4631.00	Beiträge vom Kanton		16'000.00		16'000.00		16'437.00
6155	Parkplätze	6'650.00	17'000.00	9'000.00	18'500.00	3'632.45	17'979.00
3010.00	Löhne des Verwaltungs- und Betriebspersonals	500.00		2'000.00		1'550.90	
3101.00	Betriebs- und Verbrauchsmaterial	300.00		300.00			
3130.00	Dienstleistungen Dritter	4'000.00		5'000.00		844.40	
3134.00	Sachversicherungsprämien	750.00		500.00		493.90	
3141.00	Unterhalt Strassen / Verkehrswege	1'000.00		1'000.00		551.45	

Erfolgsrechnung

		Budget 2020		Budget 2019		Rechnung 2018	
		Aufwand	Ertrag	Aufwand	Ertrag	Aufwand	Ertrag
3170.00	Reisekosten und Spesen	100.00		200.00		191.80	
4240.00	Benützungsgebühren und Dienstleistungen		11'000.00		12'000.00		11'089.00
4270.00	Bussen		6'000.00		6'500.00		6'890.00
619	Strassen, übriges	7'050.00		7'600.00		7'480.15	
	Nettoaufwand		7'050.00		7'600.00		7'480.15
6191	Werkhof	7'050.00		7'600.00		7'480.15	
3101.00	Betriebs- und Verbrauchsmaterial	600.00		500.00		478.05	
3110.00	Anschaffung Mobiliar und Geräte	1'000.00		1'000.00		452.35	
3113.00	Anschaffungen IT-Geräte und Apparate					1'827.15	
3120.00	Ver- und Entsorgung Liegenschaften	3'000.00		2'500.00		2'614.30	
3130.00	Dienstleistungen Dritter	850.00		1'000.00		828.00	
3134.00	Sachversicherungsprämien	600.00		600.00		557.30	
3144.00	Unterhalt Hochbauten, Gebäude	1'000.00		2'000.00		723.00	
62	Öffentlicher Verkehr	194'050.00	26'800.00	185'000.00	25'800.00	170'811.60	23'206.00
	Nettoaufwand		167'250.00		159'200.00		147'605.60
622	Regionalverkehr	11'050.00	800.00	4'000.00	800.00	3'486.60	800.00
	Nettoaufwand		10'250.00		3'200.00		2'686.60
6220	Regionalverkehr	11'050.00	800.00	4'000.00	800.00	3'486.60	800.00
3101.00	Betriebs- und Verbrauchsmaterial	700.00					
3110.00	Anschaffung Mobiliar und Geräte	1'800.00					
3144.00	Unterhalt Hochbauten, Gebäude	5'000.00		500.00			
3634.00	Beiträge an öffentlichen Unternehmungen	3'550.00		3'500.00		3'486.60	
4240.00	Benützungsgebühren und Dienstleistungen		800.00		800.00		800.00
629	Öffentlicher Verkehr	183'000.00	26'000.00	181'000.00	25'000.00	167'325.00	22'406.00
	Nettoaufwand		157'000.00		156'000.00		144'919.00
6290	Öffentlicher Verkehr	28'000.00	26'000.00	28'000.00	25'000.00	28'000.00	22'406.00
3101.03	Generalabonnemente SBB	28'000.00		28'000.00		28'000.00	
4250.00	Verkauf Generalabonnemente SBB		26'000.00		25'000.00		22'406.00
6291	Gemeindeanteil Öffentlicher Verkehr	155'000.00		153'000.00		139'325.00	
3631.60	Lastenausgleich öffentlicher Verkehr	155'000.00		153'000.00		139'325.00	
7	Umweltschutz und Raumordnung	913'450.00	886'850.00	1'004'150.00	982'850.00	1'167'467.95	1'132'919.25

Erfolgsrechnung

		Budget 2020		Budget 2019		Rechnung 2018	
		Aufwand	Ertrag	Aufwand	Ertrag	Aufwand	Ertrag
	Nettoaufwand		26'600.00		21'300.00		34'548.70
71	Wasserversorgung	278'250.00	272'550.00	295'200.00	288'500.00	361'750.05	355'928.10
	Nettoaufwand		5'700.00		6'700.00		5'821.95
710	Wasserversorgung	278'250.00	272'550.00	295'200.00	288'500.00	361'750.05	355'928.10
	Nettoaufwand		5'700.00		6'700.00		5'821.95
7100	Wasserversorgung allgemein	5'700.00		6'700.00		5'821.95	
3120.02	Ver- und Entsorgung Brunnen	5'000.00		6'000.00		4'779.60	
3149.00	Unterhalt übrige Sachanlagen	700.00		700.00		1'042.35	
7101	Wasserversorgung [Gemeindebetrieb]	272'550.00	272'550.00	288'500.00	288'500.00	355'928.10	355'928.10
3010.00	Löhne des Verwaltungs- und Betriebspersonals	5'100.00		5'100.00		5'100.00	
3050.00	AG-Beiträge AHV, IV, EO, ALV	500.00		500.00		417.63	
3053.00	AG-Beiträge Unfallversicherung	100.00		100.00		71.90	
3090.00	Aus- und Weiterbildungskosten Personal	500.00		500.00			
3101.00	Betriebs- und Verbrauchsmaterial	500.00		500.00		532.65	
3103.02	Pläne	500.00		500.00			
3111.00	Anschaffung Maschinen, Geräte und Fahrzeuge	6'000.00		6'000.00		5'284.35	
3120.00	Ver- und Entsorgung Liegenschaften	11'000.00		11'000.00		11'426.50	
3130.00	Dienstleistungen Dritter	5'100.00		6'200.00		4'425.85	
3132.00	Honorare externe Berater, Gutachter, Fachexperten, etc.	4'000.00		5'000.00		3'565.95	
3134.00	Sachversicherungsprämien	1'900.00		1'800.00		1'754.85	
3143.00	Unterhalt übrige Tiefbauten	40'000.00		40'000.00		10'313.60	
3144.00	Unterhalt Hochbauten, Gebäude	5'000.00		5'000.00		3'304.65	
3151.00	Unterhalt Apparate, Maschinen, Fahrzeuge, Werkzeuge	500.00		500.00		756.00	
3158.10	Unterhalt Software Leitungskataster GIS	3'000.00		3'000.00		2'768.00	
3159.00	Unterhalt Hydrantenanlagen	13'000.00		13'000.00		11'838.80	
3170.00	Reisekosten und Spesen	500.00		500.00			
3180.00	Wertberichtigung auf Forderungen					-2'314.20	
3300.30	Planmässige Abschreibungen übr. Tiefbauten VV	5'800.00		150.00		120.00	
3320.90	Planmässige Abschreibungen übr. Immaterielle Anlagen	6'400.00		6'000.00		5'898.00	
3510.10	Einlage in SF WE, Wiederbeschaffungswert	111'500.00		111'500.00		111'435.00	
3510.50	Einlage in SF WE, Anschlussgebühren	30'000.00		50'000.00		144'888.00	
3612.04	Interne Verrechnungen	21'500.00		21'500.00		21'305.60	
3636.00	Beiträge an private Organisationen ohne Erwerbszweck	150.00		150.00		110.00	
4240.10	Wasserverkauf		103'000.00		103'000.00		106'164.00
4240.11	Grundgebühren (Wasser)		87'000.00		87'000.00		88'570.25
4240.50	Anschlussgebühren		30'000.00		50'000.00		144'888.00

Erfolgsrechnung

		Budget 2020		Budget 2019		Rechnung 2018	
		Aufwand	Ertrag	Aufwand	Ertrag	Aufwand	Ertrag
4260.00	Rückerstattungen Dritter				500.00		1'996.85
4409.00	Interne Verrechnung von kalk. Zinsen		4'250.00		4'300.00		4'761.50
4510.10	Entnahme SF WE, Wiederbeschaffungswert		12'200.00		6'150.00		6'018.00
4612.00	Interne Verrechnungen		3'500.00		3'000.00		3'529.50
9010.20	Ertragsüberschuss Wasser					12'924.97	
9011.20	Aufwandüberschuss Wasser		32'600.00		34'550.00		
72	Abwasserentsorgung	416'300.00	416'300.00	493'550.00	493'550.00	563'674.70	563'674.70
720	Abwasserentsorgung	416'300.00	416'300.00	493'550.00	493'550.00	563'674.70	563'674.70
7201	Abwasserentsorgung [Gemeindebetrieb]	416'300.00	416'300.00	493'550.00	493'550.00	563'674.70	563'674.70
3130.00	Dienstleistungen Dritter	500.00		500.00			
3132.00	Honorare externe Berater, Gutachter, Fachexperten, etc.	1'000.00		11'000.00			
3143.00	Unterhalt übrige Tiefbauten	10'000.00		10'000.00		3'981.20	
3158.10	Unterhalt Software Leitungskataster GIS	2'000.00		2'000.00		1'984.00	
3180.00	Wertberichtigung auf Forderungen					-3'392.65	
3300.30	Planmässige Abschreibungen übr. Tiefbauten VV	8'250.00		1'200.00		946.00	
3320.90	Planmässige Abschreibungen übr. Immaterielle Anlagen	750.00		750.00		729.00	
3510.10	Einlage in SF WE, Wiederbeschaffungswert	143'700.00		143'700.00		143'625.00	
3510.50	Einlage in SF WE, Anschlussgebühren	30'000.00		50'000.00		164'125.00	
3612.04	Interne Verrechnungen	43'000.00		42'500.00		42'835.10	
3631.00	Beiträge an Kanton	9'900.00		16'000.00		15'831.25	
3632.20	Betriebsbeitrag an ARA Regio Grenchen	167'200.00		215'900.00		193'010.80	
4240.20	Abwasserverbrauchsgebühren		260'000.00		245'000.00		254'245.50
4240.21	Grundgebühren (Abwasser)		48'000.00		48'000.00		48'478.05
4240.50	Anschlussgebühren		30'000.00		50'000.00		164'125.00
4409.00	Interne Verrechnung von kalk. Zinsen		3'600.00		4'800.00		5'373.60
4510.10	Entnahme SF WE, Wiederbeschaffungswert		9'000.00		1'950.00		1'675.00
9011.20	Aufwandüberschuss Abwasser		65'700.00		143'800.00		89'777.55
73	Abfall	177'400.00	177'400.00	178'700.00	178'700.00	183'888.90	183'888.90
730	Abfall	177'400.00	177'400.00	178'700.00	178'700.00	183'888.90	183'888.90
7301	Abfall [Gemeindebetrieb]	177'400.00	177'400.00	178'700.00	178'700.00	183'888.90	183'888.90
3101.04	Kehricht- und Grüngutmarken	3'750.00		3'500.00		3'859.41	
3102.00	Drucksachen, Publikationen			200.00			
3130.00	Dienstleistungen Dritter	1'300.00		600.00		509.15	
3130.30	Kehrichtabfuhr	40'000.00		40'000.00		35'719.90	

Erfolgsrechnung

		Budget 2020		Budget 2019		Rechnung 2018	
		Aufwand	Ertrag	Aufwand	Ertrag	Aufwand	Ertrag
3130.31	Deponiegebühr	53'000.00		52'000.00		51'620.00	
3130.32	Entsorgung	10'200.00		10'200.00		9'545.95	
3130.33	Abfuhr- u. Entsorgungskosten Grünabfuhr	31'000.00		31'000.00		29'739.30	
3134.00	Sachversicherungsprämien	50.00		100.00		41.45	
3151.30	Unterhalt Abfallanlage	500.00		500.00		1'126.60	
3170.00	Reisekosten und Spesen	500.00		500.00		234.15	
3180.00	Wertberichtigung auf Forderungen					1'027.35	
3300.90	Planmässige Abschreibungen (bish. VV, 12 J.)	250.00		250.00		221.00	
3612.04	Interne Verrechnungen	20'000.00		20'000.00		20'000.00	
3632.30	Betriebsbeitrag an Kadaversammelstelle Leuzigen	3'700.00		5'000.00		3'625.80	
4240.30	Kehrichtabfuhrgebühren		92'000.00		92'000.00		92'075.55
4240.31	Grundgebühren (Kehricht)		60'000.00		61'000.00		60'764.30
4240.32	Grünutgebühren		20'000.00		20'000.00		22'844.10
4260.00	Rückerstattungen Dritter		4'500.00		5'000.00		7'458.35
4409.00	Interne Verrechnung von kalk. Zinsen		900.00		700.00		746.60
9010.30	Etragsüberschuss Abfall	13'150.00		14'850.00		26'618.84	
74	Verbauungen	13'900.00		9'000.00		10'169.80	
	Nettoaufwand		13'900.00		9'000.00		10'169.80
741	Gewässerverbauungen	9'400.00		9'000.00		10'169.80	
	Nettoaufwand		9'400.00		9'000.00		10'169.80
7410	Gewässerverbauungen	9'400.00		9'000.00		10'169.80	
3142.00	Unterhalt Wasserbau	1'000.00		1'000.00		4'565.80	
3631.00	Beiträge an Kanton	8'400.00					
3632.00	Beiträge an Gemeinden und Gemeindeverbände			8'000.00		5'604.00	
745	Naturgefahren	4'500.00					
	Nettoaufwand		4'500.00				
7450	Naturgefahren	4'500.00					
3134.01	Einsatzkostenversicherung GVB	4'500.00					
75	Arten- und Landschaftsschutz	200.00	3'300.00	8'200.00	6'600.00	8'207.05	3'264.50
	Nettoaufwand				1'600.00		4'942.55
	Nettoertrag	3'100.00					
750	Arten- und Landschaftsschutz	200.00	3'300.00	8'200.00	6'600.00	8'207.05	3'264.50
	Nettoaufwand				1'600.00		4'942.55

Erfolgsrechnung

		Budget 2020		Budget 2019		Rechnung 2018	
		Aufwand	Ertrag	Aufwand	Ertrag	Aufwand	Ertrag
	Nettoertrag	3'100.00					
7500	Arten- und Landschaftsschutz	200.00	3'300.00	8'200.00	6'600.00	8'207.05	3'264.50
3636.00	Beiträge an private Organisationen ohne Erwerbszweck	200.00		200.00			
3637.00	Beiträge an private Haushalte			8'000.00		8'207.05	
4260.00	Rückerstattungen Dritter		3'300.00		6'600.00		3'264.50
77	Übriger Umweltschutz	17'650.00	17'300.00	10'300.00	15'500.00	11'524.20	14'630.00
	Nettoaufwand		350.00				
	Nettoertrag			5'200.00		3'105.80	
771	Friedhof und Bestattung	11'650.00	1'500.00	8'800.00	1'500.00	9'704.00	1'130.00
	Nettoaufwand		10'150.00		7'300.00		8'574.00
7710	Friedhof und Bestattung allgemein	11'650.00	1'500.00	8'800.00	1'500.00	9'704.00	1'130.00
3101.00	Betriebs- und Verbrauchsmaterial	1'000.00		500.00		1'098.55	
3110.00	Anschaffung Mobiliar und Geräte	500.00					
3120.00	Ver- und Entsorgung Liegenschaften	2'800.00		2'500.00		3'222.85	
3134.00	Sachversicherungsprämien	350.00		300.00		318.15	
3144.00	Unterhalt Hochbauten, Gebäude	7'000.00		5'500.00		5'064.45	
4260.00	Rückerstattungen Dritter		1'500.00		1'500.00		1'130.00
779	Umweltschutz	6'000.00	15'800.00	1'500.00	14'000.00	1'820.20	13'500.00
	Nettoertrag	9'800.00		12'500.00		11'679.80	
7792	Hundetoiletten	6'000.00	15'800.00	1'500.00	14'000.00	1'820.20	13'500.00
3101.00	Betriebs- und Verbrauchsmaterial	1'500.00		1'500.00		1'820.20	
3119.04	Anschaffung Robidog	4'500.00					
4033.00	Hundetaxen		15'800.00		14'000.00		13'500.00
79	Raumordnung	9'750.00		9'200.00		28'253.25	11'533.05
	Nettoaufwand		9'750.00		9'200.00		16'720.20
790	Raumordnung	9'750.00		9'200.00		28'253.25	11'533.05
	Nettoaufwand		9'750.00		9'200.00		16'720.20
7900	Raumordnung allgemein	1'750.00		1'500.00		24'041.85	11'533.05
3130.00	Dienstleistungen Dritter					24'041.85	
3320.90	Planmässige Abschreibungen übr. Immaterielle Anlagen	1'750.00		1'500.00			
4631.00	Beiträge vom Kanton						11'533.05

Erfolgsrechnung

		Budget 2020		Budget 2019		Rechnung 2018	
		Aufwand	Ertrag	Aufwand	Ertrag	Aufwand	Ertrag
7906	Regionale Planungsgruppen	8'000.00		7'700.00		4'211.40	
3632.00	Beiträge an Gemeinden und Gemeindeverbände			4'200.00		969.00	
3634.00	Beiträge an öffentlichen Unternehmungen	8'000.00		3'500.00		3'242.40	
8	Volkswirtschaft	1'572'200.00	1'632'900.00	1'662'400.00	1'717'900.00	1'701'460.35	1'762'548.45
	Nettoertrag	60'700.00		55'500.00		61'088.10	
81	Landwirtschaft	1'900.00	600.00	2'200.00	700.00	1'933.40	997.85
	Nettoaufwand		1'300.00		1'500.00		935.55
811	Verwaltung, Vollzug und Kontrolle	1'900.00	600.00	2'200.00	700.00	1'933.40	997.85
	Nettoaufwand		1'300.00		1'500.00		935.55
8110	Verwaltung, Vollzug und Kontrolle	1'900.00	600.00	2'200.00	700.00	1'933.40	997.85
3010.00	Löhne des Verwaltungs- und Betriebspersonals	600.00		600.00		630.00	
3170.00	Reisekosten und Spesen	100.00		100.00		62.20	
3636.02	Unt.-Kostenbeitrag an Bodenverb.-Gen. PW Felb	1'200.00		1'500.00		1'241.20	
4260.00	Rückerstattungen Dritter		500.00		700.00		868.85
4631.00	Beiträge vom Kanton		100.00				129.00
82	Forstwirtschaft	1'000.00					
	Nettoaufwand		1'000.00				
820	Forstwirtschaft	1'000.00					
	Nettoaufwand		1'000.00				
8200	Forstwirtschaft	1'000.00					
3130.00	Dienstleistungen Dritter	1'000.00					
87	Brennstoffe und Energie	1'569'300.00	1'632'300.00	1'660'200.00	1'717'200.00	1'699'526.95	1'761'550.60
	Nettoertrag	63'000.00		57'000.00		62'023.65	
871	Elektrizität	1'569'300.00	1'632'300.00	1'660'200.00	1'717'200.00	1'699'526.95	1'761'550.60
	Nettoertrag	63'000.00		57'000.00		62'023.65	
8710	Elektrizität allgemein		63'000.00		57'000.00		62'023.65
4612.41	Gemeindeabgabe Elektrizitätsversorgung		63'000.00		57'000.00		62'023.65
8711	Elektrizitätsnetz [Gemeindebetrieb]	1'569'300.00	1'569'300.00	1'660'200.00	1'660'200.00	1'699'526.95	1'699'526.95

Erfolgsrechnung

		Budget 2020		Budget 2019		Rechnung 2018	
		Aufwand	Ertrag	Aufwand	Ertrag	Aufwand	Ertrag
3010.00	Löhne des Verwaltungs- und Betriebspersonals	7'700.00		7'800.00		7'746.70	
3050.00	AG-Beiträge AHV, IV, EO, ALV	250.00		300.00		86.95	
3053.00	AG-Beiträge Unfallversicherung	150.00		150.00		109.22	
3055.00	AG-Beiträge Krankentaggeldversicherung	100.00		50.00		8.80	
3090.00	Aus- und Weiterbildungskosten Personal			1'000.00			
3101.41	Energieankauf	610'000.00		670'000.00		621'049.90	
3101.42	Netznutzungsentgelt Vorlieferant	410'000.00		480'000.00		405'960.55	
3101.43	Swissgrid Dienstleistungen SDL	12'000.00		23'000.00		25'367.55	
3101.44	Swissgrid gesetzliche Förderabgabe KEV					170'038.60	
3101.45	Bundesabgabe Gewässerschutz BAFU					7'832.70	
3101.46	Clearinggebühr Swissgrid	1'200.00		1'300.00		1'243.20	
3101.47	Förderabgabe	170'000.00		170'000.00			
3102.00	Drucksachen, Publikationen	100.00		200.00		100.30	
3120.00	Ver- und Entsorgung Liegenschaften	100.00		200.00		71.00	
3130.00	Dienstleistungen Dritter	45'400.00		25'500.00		47'168.00	
3131.00	Planungen und Projektierungen Dritter	5'000.00		5'000.00		1'012.50	
3132.40	Dienstleistungen Youtility AG	19'400.00		17'000.00		19'145.65	
3132.41	Dienstleistungen Gebnet AG	106'800.00		110'000.00		104'680.45	
3132.42	Honorare externe Berater, Gutachter, Fachexperten, etc.					777.50	
3134.00	Sachversicherungsprämien	1'300.00		2'000.00		1'298.05	
3143.00	Unterhalt übrige Tiefbauten	17'000.00		5'000.00			
3144.00	Unterhalt Hochbauten, Gebäude	13'500.00		6'000.00		689.95	
3158.10	Unterhalt Software Leitungskataster GIS	2'000.00		2'000.00		1'984.00	
3180.40	Wertberichtigung auf Forderungen					310.20	
3181.40	Tatsächliche Forderungsverluste	1'000.00		1'000.00			
3300.30	Planmässige Abschreibungen übr. Tiefbauten VV	3'250.00					
3300.40	Planmässige Abschreibungen Hochbauten VV	4'150.00				1'181.00	
3300.90	Planmässige Abschreibungen (bish. VV, 12 J.)	12'100.00		12'100.00		12'104.00	
3320.90	Planmässige Abschreibungen übr. Immaterielle Anlagen	2'300.00					
3602.40	Gemeindeabgaben	63'000.00		57'000.00		62'023.65	
3612.04	Interne Verrechnungen	61'500.00		61'500.00		61'500.00	
4240.05	Ertrag Gemeindeabgaben		63'000.00		57'000.00		62'023.65
4240.40	Energieverkauf		660'000.00		720'000.00		713'021.10
4240.41	Netznutzungsentgelt		630'000.00		670'000.00		682'579.80
4240.43	Swissgrid Dienstleistungen SDL		12'000.00		23'000.00		24'162.35
4240.44	Swissgrid gesetzliche Förderabgaben KEV						166'107.70
4240.45	Bundesabgabe Gewässerschutz BAFU						7'551.05
4240.47	Förderabgabe		170'000.00		170'000.00		
4240.50	Anschlussgebühren		10'000.00		10'000.00		24'480.00
4260.40	Rückerstattungen Dritter		4'000.00		4'000.00		13'443.25

Erfolgsrechnung

		Budget 2020		Budget 2019		Rechnung 2018	
		Aufwand	Ertrag	Aufwand	Ertrag	Aufwand	Ertrag
4409.00	Interne Verrechnung von kalk. Zinsen		2'800.00		3'200.00		3'546.85
4612.00	Interne Verrechnungen		3'000.00		3'000.00		2'611.20
9010.40	Etragsüberschuss Elektro			2'100.00		146'036.53	
9011.40	Aufwandüberschuss Elektro		14'500.00				
9	Finanzen und Steuern	569'700.00	4'501'110.00	552'350.00	4'211'260.00	996'514.09	4'401'165.45
	Nettoertrag	3'931'410.00		3'658'910.00		3'404'651.36	
91	Steuern	35'000.00	3'908'500.00	30'000.00	3'749'500.00	42'492.03	3'763'920.25
	Nettoertrag	3'873'500.00		3'719'500.00		3'721'428.22	
910	Steuern	35'000.00	3'908'500.00	30'000.00	3'749'500.00	42'492.03	3'763'920.25
	Nettoertrag	3'873'500.00		3'719'500.00		3'721'428.22	
9100	Allgemeine Gemeindesteuern	35'000.00	3'541'500.00	30'000.00	3'399'500.00	42'423.78	3'406'674.00
3180.00	Wertberichtigung auf Forderungen					918.93	
3181.00	Tatsächliche Forderungsverluste	35'000.00		30'000.00		41'504.85	
4000.00	Einkommenssteuern natürliche Personen		2'982'000.00		2'846'000.00		2'842'657.00
4000.20	Nachsteuern und Bussen						82.80
4000.40	Aktive Steuerauscheidungen Einkommen		40'000.00		30'000.00		40'433.60
4000.50	Passive Steuerauscheidungen Einkommen		-40'000.00		-25'000.00		-27'183.25
4000.60	Pauschale Steueranrechnung natürliche Personen						-220.50
4001.00	Vermögenssteuern natürliche Personen		272'000.00		273'000.00		269'503.75
4001.40	Aktive Steuerauscheidungen Vermögen		7'000.00		6'000.00		11'392.95
4001.50	Passive Steuerauscheidungen Vermögen		-10'000.00		-14'000.00		-15'564.30
4002.00	Quellensteuern natürliche Personen		35'000.00		35'000.00		30'561.70
4002.10	Quellensteuern aus BGSA		500.00		500.00		606.30
4010.00	Gewinnsteuern juristische Personen		258'000.00		242'000.00		245'987.65
4010.40	Aktive Steuerauscheidungen Gewinnsteuern		30'000.00		25'000.00		31'586.45
4010.50	Passive Steuerauscheidungen Gewinnsteuern		-50'000.00		-36'000.00		-36'003.15
4011.00	Kapitalsteuern juristische Personen		5'700.00		10'000.00		5'438.30
4011.40	Aktive Steuerauscheidungen Kapitalsteuern						929.30
4011.50	Passive Steuerauscheidungen Kapitalsteuern						-5.80
4019.00	Holdingsteuern		3'300.00		2'000.00		3'169.00
4029.00	Eingang abgeschriebener Steuern		8'000.00		5'000.00		3'302.20
9101	Sondersteuern		146'000.00		140'000.00		147'967.65
4000.80	Lotteriegewinnsteuern						7'600.00
4022.00	Grundstückgewinnsteuern		55'000.00		70'000.00		57'236.20
4022.10	Sonderveranlagungen		91'000.00		70'000.00		83'131.45

Erfolgsrechnung

		Aufwand	Budget 2020 Ertrag	Aufwand	Budget 2019 Ertrag	Aufwand	Rechnung 2018 Ertrag
9102	Liegenschaftssteuern		221'000.00		210'000.00	68.25	209'278.60
3181.00	Tatsächliche Forderungsverluste					68.25	
4021.00	Liegenschaftssteuern		221'000.00		210'000.00		209'278.60
93	Finanz- und Lastenausgleich	304'400.00	267'600.00	293'300.00	274'900.00	295'864.00	277'748.00
	Nettoaufwand		36'800.00		18'400.00		18'116.00
930	Finanz- und Lastenausgleich	304'400.00	267'600.00	293'300.00	274'900.00	295'864.00	277'748.00
	Nettoaufwand		36'800.00		18'400.00		18'116.00
9300	Finanz- und Lastenausgleich	304'400.00	267'600.00	293'300.00	274'900.00	295'864.00	277'748.00
3621.60	Lastenausgleichsbeiträge an Kanton	304'400.00		293'300.00		295'864.00	
4621.60	Zuschuss Finanzausgleich soziodemografisch		11'300.00		10'600.00		12'090.00
4621.61	Zuschuss Finanzausgleich geotopografisch		2'600.00		2'700.00		2'742.00
4622.70	Zuschuss Finanzausgleich Disparitätenabbau		253'700.00		261'600.00		262'916.00
95	Ertragsanteile, übrige		10'000.00		3'000.00		24'670.70
	Nettoertrag	10'000.00		3'000.00		24'670.70	
950	Ertragsanteile, übrige		10'000.00		3'000.00		24'670.70
	Nettoertrag	10'000.00		3'000.00		24'670.70	
9500	Ertragsanteile, übrige		10'000.00		3'000.00		24'670.70
4024.00	Erbschafts- und Schenkungssteuern		10'000.00		3'000.00		24'670.70
96	Vermögens- und Schuldenverwaltung	94'450.00	314'210.00	91'200.00	139'000.00	90'870.19	158'211.10
	Nettoertrag	219'760.00		47'800.00		67'340.91	
961	Zinsen	32'500.00	86'500.00	29'900.00	90'400.00	31'660.85	101'697.90
	Nettoertrag	54'000.00		60'500.00		70'037.05	
9610	Zinsen	32'500.00	86'500.00	29'900.00	90'400.00	31'660.85	101'697.90
3181.01	Abschreibungen (Verzugszinsen NESKO)	1'600.00		1'000.00		1'617.95	
3401.00	Verzinsung kurzfristige Finanzverbindlichkeiten			300.00			
3406.00	Verzinsung langfristige Finanzverbindlichkeiten	8'750.00		5'000.00		5'000.00	
3409.01	Zinsen auf Sonderrechnungen	600.00		600.00		609.15	
3409.90	Interne Verrechnungen von kalk. Zinsen Gemeindewerke	11'550.00		13'000.00		14'428.55	
3499.00	Vergütungszinsen (NESKO)	10'000.00		10'000.00		10'005.20	
4401.00	Zinsen Forderungen und Konkordate		100.00				105.65

Erfolgsrechnung

		Budget 2020		Budget 2019		Rechnung 2018	
		Aufwand	Ertrag	Aufwand	Ertrag	Aufwand	Ertrag
4401.01	Verzugszinsen (Nesko)		19'000.00		19'000.00		19'467.90
4407.00	Zinsen langfristige Finanzanlagen		3'700.00		1'600.00		4'962.00
4463.00	Finanzertrag von öff. Unternehmungen als AG		53'900.00		60'000.00		67'300.00
4940.00	Interne Verrechnung von kalk. Zinsen und Zinsaufwand		9'800.00		9'800.00		9'862.35
963	Liegenschaften des Finanzvermögens	61'950.00	227'710.00	61'300.00	48'600.00	59'250.25	49'400.60
	Nettoaufwand				12'700.00		9'849.65
	Nettoertrag	165'760.00					
9630	Liegenschaften des Finanzvermögens	61'950.00	227'710.00	61'300.00	48'600.00	59'250.25	49'400.60
3010.00	Löhne des Verwaltungs- und Betriebspersonals			2'500.00		2'218.85	
3050.00	AG-Beiträge AHV, IV, EO, ALV			200.00		181.70	
3101.00	Betriebs- und Verbrauchsmaterial	500.00		500.00			
3102.00	Drucksachen, Publikationen					100.70	
3120.00	Ver- und Entsorgung Liegenschaften	1'700.00		2'000.00		1'679.95	
3134.00	Sachversicherungsprämien	1'150.00		1'000.00		1'008.30	
3144.00	Unterhalt Hochbauten, Gebäude	2'000.00		2'000.00		274.30	
3893.00	Einlage in SF WE Liegenschaften FV	38'800.00		38'800.00		38'812.00	
3910.00	Interne Verrechnung von Dienstleistungen	3'000.00					
3930.00	Interne Verrechnungen Betriebs- und Verbrauchsmaterial	5'000.00		4'500.00		5'112.10	
3940.00	Interne Verrechnung von kalk. Zinsen und Zinsaufwand	9'800.00		9'800.00		9'862.35	
4411.00	Gewinne aus Verkäufen Grundstücke FV		74'000.00				
4430.00	Mietzinse Oberdorfstrasse 2, 2a		43'700.00		44'000.00		43'944.00
4430.01	Pachtzinse		5'150.00		4'600.00		5'182.30
4893.00	Entnahmen aus Vorfinanzierungen des EK		2'000.00				274.30
4860.00	Auflösung Neubewertungsreserve		102'860.00				
969	Finanzvermögen					-40.91	7'112.60
	Nettoertrag					7'153.51	
9690	Finanzvermögen					-40.91	7'112.60
3180.00	Wertberichtigung auf Forderungen					-47.65	
3181.00	Tatsächliche Forderungsverluste					6.74	
4440.00	Marktwertanpassung Wertschriften						7'112.60
97	Rückverteilungen		800.00		400.00		815.40
	Nettoertrag	800.00		400.00		815.40	
971	Rückverteilungen aus CO2-Abgabe		800.00		400.00		815.40
	Nettoertrag	800.00		400.00		815.40	

Erfolgsrechnung

		Budget 2020		Budget 2019		Rechnung 2018	
		Aufwand	Ertrag	Aufwand	Ertrag	Aufwand	Ertrag
9710	Rückverteilung aus CO2-Abgabe		800.00		400.00		815.40
4699.00	Rückverteilung CO2-Abgabe		800.00		400.00		815.40
99	Nicht aufgeteilte Posten	135'850.00		137'850.00	44'460.00	567'287.87	175'800.00
	Nettoaufwand		135'850.00		93'390.00		391'487.87
990	Nicht aufgeteilte Posten	135'850.00		137'850.00		135'814.00	
	Nettoaufwand		135'850.00		137'850.00		135'814.00
9901	Abschreibung bestehendes Verwaltungsvermögen	135'850.00		137'850.00		135'814.00	
3300.90	Planmässige Abschreibungen (bish. VV, 12 J.)	135'850.00		137'850.00		135'814.00	
995	Neutrale Aufwendungen und Erträge						175'800.00
	Nettoertrag					175'800.00	
9950	Neutrale Aufwendungen und Erträge						175'800.00
4463.00	Finanzertrag von öff. Unternehmungen als AG						175'800.00
999	Abschluss				44'460.00	431'473.87	
	Nettoaufwand						431'473.87
	Nettoertrag			44'460.00			
9990	Abschluss				44'460.00	431'473.87	
9000.00	Ertragsüberschuss					431'473.87	
9001.00	Aufwandüberschuss				44'460.00		

Erfolgsrechnung

		Budget 2020		Budget 2019		Rechnung 2018	
		Aufwand	Ertrag	Aufwand	Ertrag	Aufwand	Ertrag
	Erfolgsrechnung	7'580'610.00	7'580'610.00	7'407'260.00	7'407'260.00	7'830'759.60	7'830'759.60
3	Aufwand	7'567'460.00		7'390'310.00		7'213'705.39	
30	Personalaufwand	756'500.00		770'350.00		743'502.55	
300	Behörden und Kommissionen	72'600.00		80'900.00		69'385.00	
3000	Löhne, Tag- und Sitzungsgelder an Behörden und Kommis..	72'600.00		80'900.00		69'385.00	
301	Löhne des Verwaltungs- und Betriebspersonals	569'600.00		572'000.00		571'545.15	
3010	Löhne des Verwaltungs- und Betriebspersonals	569'600.00		572'000.00		571'545.15	
305	Arbeitgeberbeiträge	90'700.00		90'150.00		87'051.75	
3050	AG-Beitr.AHV,IV,EO,ALV,Verwaltungskosten	48'350.00		49'900.00		47'492.25	
3052	AG-Beiträge an Pensionskassen	33'600.00		31'700.00		31'332.80	
3053	AG-Beiträge an Unfallversicherungen	3'900.00		3'700.00		3'634.02	
3055	AG-Beiträge an Krankentaggeldvers.	4'850.00		4'850.00		4'592.68	
309	Übriger Personalaufwand	23'600.00		27'300.00		15'520.65	
3090	Aus- und Weiterbildung des Personals	22'900.00		25'800.00		12'421.30	
3091	Personalwerbung			500.00		3'099.35	
3099	Übriger Personalaufwand	700.00		1'000.00			
31	Sach- und übriger Betriebsaufwand	2'613'830.00		2'514'900.00		2'351'835.84	
310	Material- und Warenaufwand	1'389'420.00		1'508'900.00		1'383'967.68	
3100	Büromaterial	7'700.00		7'200.00		4'263.65	
3101	Betriebs-, Verbrauchsmaterial	1'273'950.00		1'408'500.00		1'293'519.31	
3102	Drucksachen, Publikationen	36'600.00		28'600.00		28'651.45	
3103	Fachliteratur, Zeitschriften	5'100.00		4'450.00		3'843.95	
3104	Lehrmittel	52'020.00		47'350.00		42'511.37	
3105	Lebensmittel	7'000.00		7'000.00		4'685.60	
3106	Medizinisches Material	400.00		300.00		311.20	
3109	Übriger Material- und Warenaufwand	6'650.00		5'500.00		6'181.15	
311	Nicht aktivierbare Anlagen	114'360.00		39'000.00		64'486.50	
3110	Büromöbel und Geräte	11'050.00		17'700.00		26'549.50	
3111	Maschinen, Geräte und Fahrzeuge	33'200.00		10'500.00		11'661.90	
3112	Kleider, Wäsche, Vorhänge	500.00		500.00		1'469.45	

Erfolgsrechnung

		Budget 2020		Budget 2019	Rechnung 2018
		Aufwand	Ertrag	Aufwand	Ertrag
3113	Hardware	54'900.00		6'100.00	16'449.70
3118	Immateriellen Anlagen	1'000.00			2'077.55
3119	Übrige nicht aktivierbare Anlagen	13'710.00		4'200.00	6'278.40
312	Ver- und Entsorgung Liegenschaften Verwaltungsverm..	130'500.00		135'600.00	129'312.45
3120	Ver- und Entsorgung Liegenschaften Verwaltungsvermögen	130'500.00		135'600.00	129'312.45
313	Dienstleistungen und Honorare	484'750.00		459'550.00	460'342.42
3130	Dienstleistungen Dritter	245'950.00		225'400.00	247'977.32
3131	Planungen und Projektierungen Dritter	16'500.00		9'500.00	1'012.50
3132	Honor.ext.Berater,Gutachter,Fachexp.etc.	184'100.00		191'000.00	181'391.20
3134	Sachversicherungsprämien	30'900.00		26'900.00	24'319.85
3136	Honorare privatärztlicher Tätigkeit	2'300.00		1'750.00	1'663.65
3137	Steuern und Abgaben	5'000.00		5'000.00	3'977.90
314	Baulicher Unterhalt und betrieblicher Unterhalt	237'500.00		193'700.00	155'067.88
3141	Unterhalt Strassen/Verkehrswege	72'000.00		71'000.00	65'985.95
3142	Unterhalt Wasserbau	1'000.00		1'000.00	4'565.80
3143	Unterhalt übrige Tiefbauten	67'000.00		55'000.00	14'294.80
3144	Unterhalt Hochbauten, Gebäude	95'300.00		64'500.00	67'231.88
3149	Unterhalt übrige Sachanlagen	2'200.00		2'200.00	2'989.45
315	Unterhalt Mobilien u.immater.Anlagen	158'050.00		102'800.00	86'981.34
3150	Unterhalt Büromöbel und Geräte	1'000.00		1'500.00	56.50
3151	Unterh.App.,Masch.,Geräte,Fahrz.,Werkz.	27'400.00		27'600.00	19'280.45
3153	Informatik-Unterhalt (Hardware)	5'500.00		4'500.00	58.45
3156	Unterhalt medizinische Geräte			200.00	
3158	Unterhalt immaterielle Anlagen	111'150.00		56'000.00	55'747.14
3159	Unterhalt übrige mobile Anlagen	13'000.00		13'000.00	11'838.80
316	Mieten, Leasing, Pachten, Benützungsggeb.	7'000.00		7'100.00	6'419.30
3160	Miete und Pacht Liegenschaften	1'500.00		1'500.00	1'500.00
3161	Mieten, Benützungskosten Anlagen	5'500.00		5'600.00	4'919.30
317	Spesenentschädigungen	31'050.00		17'550.00	13'428.50
3170	Reisekosten und Spesen	9'250.00		9'450.00	7'965.10
3171	Exkursionen, Schulreisen und Lager	21'800.00		8'100.00	5'463.40
318	Wertberichtigungen auf Forderungen	37'600.00		32'000.00	39'699.77
3180	Wertberichtigungen auf Forderungen				-3'498.02

Erfolgsrechnung

		Budget 2020		Budget 2019	Rechnung 2018
		Aufwand	Ertrag	Aufwand	Ertrag
3181	Tatsächliche Forderungsverluste	37'600.00		32'000.00	43'197.79
319	Verschiedener Betriebsaufwand	23'600.00		18'700.00	12'130.00
3199	Übriger Betriebsaufwand	23'600.00		18'700.00	12'130.00
33	Abschreibungen Verwaltungsvermögen	260'150.00		207'500.00	191'281.50
330	Sachanlagen VV	198'550.00		167'750.00	160'910.00
3300	Planm.Abschreibungen Sachanlagen	198'550.00		167'750.00	160'910.00
332	Abschreibungen immaterielle Anlagen	61'600.00		39'750.00	30'371.50
3320	Planm.Abschreibungen immat.Anlagen	61'600.00		39'750.00	30'371.50
34	Finanzaufwand	30'900.00		28'900.00	30'042.90
340	Zinsaufwand	20'900.00		18'900.00	20'037.70
3401	Verzins.kurzfr.Finanzverbindlichkeiten			300.00	
3406	Verzins.langfr.Finanzverbindlichkeiten	8'750.00		5'000.00	5'000.00
3409	Übrige Passivzinsen	12'150.00		13'600.00	15'037.70
349	Verschiedener Finanzaufwand	10'000.00		10'000.00	10'005.20
3499	Übriger Finanzaufwand	10'000.00		10'000.00	10'005.20
35	Einlagen in Fonds und Spezialfinanzierungen	315'200.00		355'200.00	564'073.00
351	Einlagen in Fonds u.Spez.fin.im EK	315'200.00		355'200.00	564'073.00
3510	Einlagen in Spezialfinanzierungen EK	315'200.00		355'200.00	564'073.00
36	Transferaufwand	3'533'280.00		3'460'360.00	3'278'183.15
360	Ertragsanteile an Dritte	63'000.00		57'000.00	62'023.65
3620	Ertragsanteile an Gde.u.Gde.verbände	63'000.00		57'000.00	62'023.65
361	Entschädigungen an Gemeinwesen	2'293'600.00		2'218'300.00	2'069'585.70
3611	Entschädigungen an Kantone u. Konkordate	1'273'500.00		1'261'500.00	1'193'159.25
3612	Entsch.an Gde. und Gde.verbände	1'020'100.00		956'800.00	876'426.45
362	Finanz- und Lastenausgleich	304'400.00		293'300.00	295'864.00
3621	Finanz- und Lastenausgleich an Kanton	304'400.00		293'300.00	295'864.00

Erfolgsrechnung

		Budget 2020	Budget 2019	Rechnung 2018
		Aufwand	Aufwand	Aufwand
		Ertrag	Ertrag	Ertrag
363	Beiträge an Gemeinwesen und Dritte	872'280.00	891'760.00	850'709.80
3631	Beiträge an Kantone und Konkordate	568'200.00	537'260.00	506'550.25
3632	Beiträge an Gemeinden und Gde.verbände	239'000.00	289'300.00	260'985.45
3634	Beiträge an öffentliche Unternehmungen	11'550.00	7'000.00	6'729.00
3635	Beiträge an private Unternehmungen		26'000.00	41'880.85
3636	Beitr.an priv.Organisat.o.Erwerbszweck	19'170.00	19'350.00	21'054.20
3637	Beiträge an private Haushalte	34'360.00	12'850.00	13'510.05
38	Ausserordentlicher Aufwand	38'800.00	38'800.00	38'812.00
389	Einlagen in das Eigenkapital	38'800.00	38'800.00	38'812.00
3893	Einlagen in Vorfinanzierungen des EK	38'800.00	38'800.00	38'812.00
39	Interne Verrechnungen	18'800.00	14'300.00	15'974.45
391	Dienstleistungen	3'000.00		
3910	Int.Verr.von Dienstleistungen	3'000.00		
393	Betriebs- und Verwaltungskosten	6'000.00	4'500.00	6'112.10
3930	Int. Verr. von Betriebs- u.Verwaltungsk.	6'000.00	4'500.00	6'112.10
394	Kalk.Zinsen u.Finanzaufwand	9'800.00	9'800.00	9'862.35
3940	Int.Verr.von kalk.Zinsen u.Finanzaufw.	9'800.00	9'800.00	9'862.35
4	Ertrag		7'184'450.00	7'740'982.05
40	Fiskalertrag		3'766'500.00	3'802'090.95
400	Direkte Steuern natürliche Personen	3'286'500.00	3'151'500.00	3'159'870.05
4000	Einkommenssteuern natürliche Personen	2'982'000.00	2'851'000.00	2'863'369.65
4001	Vermögenssteuern natürliche Personen	269'000.00	265'000.00	265'332.40
4002	Quellensteuern natürliche Personen	35'500.00	35'500.00	31'168.00
401	Direkte Steuern juristische Personen	247'000.00	243'000.00	251'101.75
4010	Gewinnsteuern juristische Personen	238'000.00	231'000.00	241'570.95
4011	Kapitalsteuern juristische Personen	5'700.00	10'000.00	6'361.80
4019	Übrige direkte Steuern juristische Personen	3'300.00	2'000.00	3'169.00
402	Übrige direkte Steuern	385'000.00	358'000.00	377'619.15
4021	Grundsteuern	221'000.00	210'000.00	209'278.60

Erfolgsrechnung

		Budget 2020		Budget 2019	Rechnung 2018
		Aufwand	Ertrag	Aufwand	Aufwand
				Ertrag	Ertrag
4022	Vermögensgewinnsteuern		146'000.00	140'000.00	140'367.65
4024	Erbschafts- und Schenkungssteuern		10'000.00	3'000.00	24'670.70
4029	Eingang abgeschriebene Steuern		8'000.00	5'000.00	3'302.20
403	Besitz- und Aufwandsteuern		15'800.00	14'000.00	13'500.00
4033	Hundesteuer		15'800.00	14'000.00	13'500.00
42	Entgelte		2'430'800.00	2'569'900.00	2'846'074.55
421	Gebühren für Amtshandlungen		42'000.00	42'000.00	49'999.65
4210	Gebühren für Amtshandlungen		42'000.00	42'000.00	49'999.65
423	Schul- und Kursgelder		20'000.00	21'000.00	17'632.85
4230	Schulgelder		20'000.00	21'000.00	17'632.85
424	Benützungsgebühren u.Dienstleistungen		2'287'600.00	2'419'300.00	2'674'772.30
4240	Benützungsgebühren und Dienstleistungen		2'287'600.00	2'419'300.00	2'674'772.30
425	Erlös aus Verkäufen		26'000.00	25'000.00	22'406.00
4250	Verkäufe		26'000.00	25'000.00	22'406.00
426	Rückererstattungen		49'200.00	56'100.00	74'373.75
4260	Rückerstattungen und Kostenbeteiligungen Dritter		49'200.00	56'100.00	74'373.75
427	Bussen		6'000.00	6'500.00	6'890.00
4270	Bussen		6'000.00	6'500.00	6'890.00
44	Finanzertrag		256'150.00	176'550.00	380'739.00
440	Zinsertrag		34'350.00	33'600.00	38'964.10
4401	Zinsen Forderungen und Kontokorrente		19'100.00	19'000.00	19'573.55
4407	Zinsen langfristige Finanzanlagen		3'700.00	1'600.00	4'962.00
4409	Übrige Zinsen von Finanzvermögen		11'550.00	13'000.00	14'428.55
441	Realisierte Gewinne FV		74'000.00		
4411	Gewinn aus Verkäufen von Sachanlagen FV		74'000.00		
443	Liegenschaftenertrag FV		48'850.00	48'600.00	49'126.30
4430	Pacht- und Mietzinse Liegenschaften FV		48'850.00	48'600.00	49'126.30

Erfolgsrechnung

		Budget 2020		Budget 2019		Rechnung 2018	
		Aufwand	Ertrag	Aufwand	Ertrag	Aufwand	Ertrag
444	Wertberichtigungen Anlagen FV						7'112.60
4440	Marktwertanpassungen Wertschriften						7'112.60
446	Finanzertrag von öffentlichen Unternehmungen		53'900.00		60'000.00		243'100.00
4463	Öff.Unternehmen als AG o.a.priv.rechtl.Org.form		53'900.00		60'000.00		243'100.00
447	Liegenschaftenertrag VV		45'050.00		34'350.00		42'436.00
4470	Pacht- und Mietzinse Liegenschaften VV		41'050.00		30'850.00		37'616.00
4472	Vergüt.für Benützigungen Liegenschaften VV		4'000.00		3'500.00		4'820.00
45	Entnahmen Fonds u.Spezialfinanzierungen		21'200.00		8'100.00		8'199.00
450	Entnahmen aus Fonds u.Spez.fin.FK						506.00
4501	Entnahmen aus Fonds des FK						506.00
451	Entnahmen aus Fonds u.Spez.fin.EK		21'200.00		8'100.00		7'693.00
4510	Entnahmen aus Spezialfinanzierungen d.EK		21'200.00		8'100.00		7'693.00
46	Transferertrag		701'700.00		649'100.00		687'629.80
461	Entschädigungen von Gemeinwesen		405'900.00		347'200.00		372'276.60
4611	Entsch. von Kantonen u. Konkordaten		196'900.00		144'700.00		164'612.25
4612	Entsch.v.Gemeinden u.Gde.verbänden		209'000.00		202'500.00		207'664.35
462	Finanz- und Lastenausgleich		267'600.00		274'900.00		277'748.00
4621	Finanz- u.Lastenausgl. v.Kantonen u.Konkordaten		13'900.00		13'300.00		14'832.00
4622	Finanz-u.Lastenausgl.v.Gde.u.Gde.verbänden		253'700.00		261'600.00		262'916.00
463	Beiträge von Gemeinwesen und Dritten		27'400.00		26'600.00		36'789.80
4631	Beiträge von Kantonen u. Konkordaten		24'500.00		26'000.00		36'571.90
4632	Beiträge von Gemeinden u.Gde.verbänden		2'900.00		600.00		-253.45
4637	Beiträge von privaten Haushalten						471.35
469	Übriger Transferertrag		800.00		400.00		815.40
4699	Rückverteilungen		800.00		400.00		815.40
48	Ausserordentlicher Ertrag		104'860.00				274.30
489	Entnahmen aus dem Eigenkapital		104'860.00				274.30
4893	Entnahmen aus Vorfinanzierungen des EK		2'000.00				274.30

Erfolgsrechnung

		Aufwand	Budget 2020 Ertrag	Aufwand	Budget 2019 Ertrag	Aufwand	Rechnung 2018 Ertrag
4896	Entnahmen aus Neubewertungsreserven		102'860.00				
49	Interne Verrechnungen		18'800.00		14'300.00		15'974.45
491	Dienstleistungen		3'000.00				
4910	Int.Verr.von Dienstleistungen		3'000.00				
493	Betriebs- und Verwaltungskosten		6'000.00		4'500.00		6'112.10
4930	Int.Verr.von Betriebs- u.Verwaltungsk.		6'000.00		4'500.00		6'112.10
494	Kalk. Zinsen und Finanzaufwand		9'800.00		9'800.00		9'862.35
4940	Int. Verr. v. kalk. Zinsen und Finanzaufwand		9'800.00		9'800.00		9'862.35
9	Abschlusskonten	13'150.00	112'800.00	16'950.00	222'810.00	617'054.21	89'777.55
90	Abschluss Erfolgsrechnung	13'150.00	112'800.00	16'950.00	222'810.00	617'054.21	89'777.55
900	Abschluss Erfolgsrechnung	13'150.00	112'800.00	16'950.00	222'810.00	617'054.21	89'777.55
9000	Ertragsüberschuss					431'473.87	
9001	Aufwandüberschuss				44'460.00		
9010	Abschluss SF und Fonds im EK, Ertragsüberschuss	13'150.00		16'950.00		185'580.34	
9011	Abschluss SF und Fonds im EK, Aufwandüberschuss		112'800.00		178'350.00		89'777.55