



# Einwohnergemeinde Arch



## Budget 2021

nach HRM2



**Einwohnergemeinde Arch**

---

## **Vorbericht Budget 2021**

Nach HRM2

(gemäss Art. 29 Direktionsverordnung über den Finanzhaushalt der Gemeinden FHDV [BSG 170.511])

## Inhalt

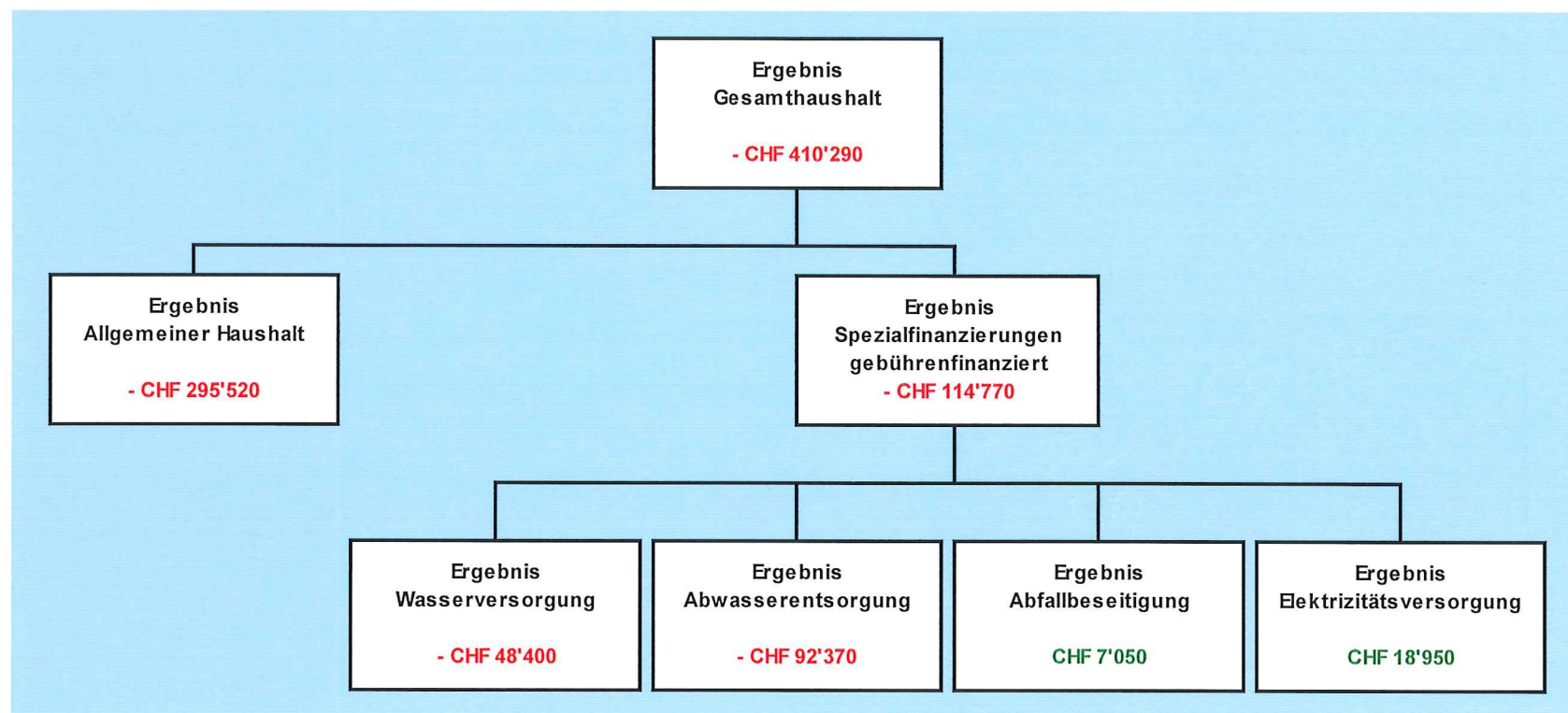
<b>0</b>	<b>Auf einen Blick (Management Summary)</b> .....	<b>4</b>
<b>1</b>	<b>Rechnungslegungsgrundsätze Harmonisiertes Rechnungslegungsmodell 2 (HRM2)</b> .....	<b>5</b>
1.1	Allgemeines.....	5
1.2	Abschreibungen .....	5
1.2.1	Bestehendes Verwaltungsvermögen (Übergangsbestimm. Ziff. 4.1.1 bis 4.1.4 GV) .....	5
1.2.2	Neues Verwaltungsvermögen.....	5
1.2.3	Sonderfälle Verwaltungsvermögen (Übergangsbestimm. Ziff. 4.2.1 bis 4.2.3 GV) .....	5
1.2.4	Zusätzliche Abschreibungen (Art. 84 GV).....	6
1.3	Investitionsrechnung / Aktivierungsgrenze .....	6
<b>2</b>	<b>Erläuterungen</b> .....	<b>6</b>
2.1	Allgemeines.....	7
2.2	Erfolgsrechnung .....	9
2.2.1	Entwicklung Personalaufwand (30).....	9
2.2.2	Entwicklung Sach- und übriger Betriebsaufwand (31).....	10
2.2.3	Entwicklung Transferaufwand/-ertrag (36/46).....	10
2.2.4	Entwicklung Steuerertrag (40).....	11
2.3	Investitionen .....	12
<b>3</b>	<b>Ergebnis</b> .....	<b>13</b>
3.1	Übersicht Gesamthaushalt.....	13
3.2	Ergebnis Allgemeiner Haushalt (ohne Spezialfinanzierungen) .....	15
3.3	Ergebnis Spezialfinanzierung Wasser .....	16
3.4	Ergebnis Spezialfinanzierung Abwasser.....	17
3.5	Ergebnis Spezialfinanzierung Abfall .....	18
3.6	Ergebnis Elektrizitätsversorgung .....	19

<b>4</b>	<b>Erfolgsrechnung .....</b>	<b>20</b>
4.1	Zusammenzug Erfolgsrechnung Gliederung nach Sachgruppen .....	20
4.2	Zusammenzug Erfolgsrechnung nach Funktionen .....	21
<b>5</b>	<b>Investitionsrechnung.....</b>	<b>22</b>
5.1	Zusammenzug Investitionsrechnung nach Funktionen .....	22
<b>6</b>	<b>Eigenkapitalnachweis.....</b>	<b>23</b>
6.1	Auswertungen .....	23
6.2	Kommentare zu den Auswertungen.....	24
6.2.1	Spezialfinanzierungen im Eigenkapital (SG 290) .....	24
6.2.2	Vorfinanzierungen im Eigenkapital (SG 293).....	24
6.2.3	Finanzpolitische Reserve (SG 294) .....	24
6.2.4	Neubewertungsreserve Finanzvermögen .....	24
6.2.5	Bilanzüberschuss .....	25
<b>7</b>	<b>Antrag des Gemeinderates an die Gemeindeversammlung.....</b>	<b>26</b>
<b>8</b>	<b>Genehmigung Budget.....</b>	<b>27</b>
<b>9</b>	<b>Details zum Budget Erfolgsrechnung.....</b>	<b>28</b>
9.1	nach Funktionen.....	28
9.2	nach Sachgruppen.....	51

## Vorbericht Budget 2021

### 0 Auf einen Blick (Management Summary)

Der Gesamthaushalt schliesst mit einem Aufwandüberschuss von CHF 410'290 ab.  
Im Allg. Haushalt wird ein Aufwandüberschuss von CHF 295'520 ausgewiesen.  
Die gebührenfinanzierten Spezialfinanzierungen schliessen mit einem Aufwandüberschuss von CHF 114'770 ab.



Das Budget ist von folgenden Faktoren geprägt:

- unveränderte Steueranlage von 1,75
- Erhöhter Abschreibungsbedarf aufgrund der geplanten Investitionen

- Erhöhung des Beitrags an Lastenausgleich Sozialhilfe bedingt durch die Corona-Krise, vor allem wegen Mehrkosten bei der individuellen Sozialhilfe
- Senkung der Einkommenssteuern natürlicher Personen und Gewinnsteuern juristischer Personen aufgrund Hochrechnung Steuerertrag 2020 und Berücksichtigung Auswirkungen Corona-Krise
- Minderaufwand beim Betriebs- und Verbrauchsmaterial basierend auf günstigeren Anschaffungskosten für Strom
- Minderertrag bei den Entgelten in ähnlichem Mass wie für die Beschaffung von Strom
- Mehrertrag Finanzausgleich Disparitätenabbau wegen eines tieferen Steuerertragsindex (HEI) aufgrund tieferer Steuererträge
- Mehrertrag infolge Auflösung der Neubewertungsreserve

## 1 Rechnungslegungsgrundsätze Harmonisiertes Rechnungslegungsmodell 2 (HRM2)

### 1.1 Allgemeines

Das Budget 2021 wurde nach dem neuen Rechnungslegungsmodell HRM2, gemäss Art. 70 Gemeindegesetz (GG), erstellt.

### 1.2 Abschreibungen

#### 1.2.1 Bestehendes Verwaltungsvermögen (Übergangsbestimm. Ziff. 4.1.1 bis 4.1.4 GV)

Das bestehende Verwaltungsvermögen per 1.1.2016 wurde zu Buchwerten in HRM2 übernommen.

Die Gemeindeversammlung hat auf Antrag des Gemeinderates am 30.11.2015 beschlossen, das bestehende Verwaltungsvermögen innert 12 Jahren abzuschreiben. Dies ergab einen jährlichen Abschreibungssatz von 8.33 %, ausmachend CHF 161'360 pro Jahr.

Aufgrund von Grundeigentümerbeiträgen an Investitionen vor Einführung von HRM2 verringerte sich aber der Bestand des bestehenden Verwaltungsvermögens allgemeiner Haushalt. Für das Jahr 2021 machen die **linearen Abschreibungen** deshalb noch **CHF 135'850** aus.

#### 1.2.2 Neues Verwaltungsvermögen

Auf neuen Vermögenswerten, d.h. nach Einführung von HRM2, werden die planmässigen Abschreibungen nach Anlagekategorien und Nutzungsdauer (Anhang 2 GV) berechnet. Die Abschreibungen erfolgen linear nach Nutzungsdauer.

Die planmässigen Abschreibungen auf neuem Verwaltungsvermögen betragen im Jahr 2021 voraussichtlich CHF 163'300.

#### 1.2.3 Sonderfälle Verwaltungsvermögen (Übergangsbestimm. Ziff. 4.2.1 bis 4.2.3 GV)

Da das Verwaltungsvermögen im Wasser und Abwasser per 1.1.2016 bereits auf 1 CHF abgeschrieben war, müssen für das bestehende Verwaltungsvermögen keine weiteren linearen Abschreibungen vorgenommen werden.

### 1.2.4 Zusätzliche Abschreibungen (Art. 84 GV)

Zusätzliche Abschreibungen betreffen nur den allgemeinen Haushalt und werden vorgenommen, wenn im Rechnungsjahr

- a) in der Erfolgsrechnung ein Ertragsüberschuss ausgewiesen wird und
  - b) die ordentlichen Abschreibungen kleiner als die Nettoinvestitionen sind.
- Zusätzliche Abschreibungen sind zu budgetieren.

	CHF	CHF
Ertragsüberschuss gemäss Budget		0.00
Nettoinvestitionen allgemeiner Haushalt	1'170'000.00	
./ Ordentliche Abschreibungen allgemeiner Haushalt	250'750.00	
Differenz	919'250.00	
<b>Zusätzliche Abschreibungen (höchstens im Betrag des Ertragsüberschusses)</b>		<b>0.00</b>
Ergebnis Budget (Aufwand-/Ertragsüberschuss)		0.00

Die ordentlichen Abschreibungen sind zwar kleiner als die Nettoinvestitionen. Da aber kein Ertragsüberschuss ausgewiesen wird, müssen keine zusätzlichen Abschreibungen vorgenommen werden (siehe Ergebnis Allgemeiner Haushalt 3.2, Seite 15).

### 1.3 Investitionsrechnung / Aktivierungsgrenze

Der Gemeinderat belastet einzelne Investitionen beim Steuerhaushalt bis zum Betrag von **CHF 30'000** und bei den Spezialfinanzierungen (Wasserversorgung, Abwasserentsorgung, Abfall und Elektrizitätsversorgung) bis zum Betrag von **CHF 10'000** (Aktivierungsgrenze gemäss Art. 79a GV) der Erfolgsrechnung. Er verfolgt dabei eine konstante Praxis.

## 2 Erläuterungen

Die beim Übergang zu HRM2 gebildete Neubewertungsreserve von CHF 990'519.10 muss ab dem sechsten Jahr seit Einführung, also ab dem Jahr 2021, aufgelöst werden. 10 % der Finanzanlagen und 5 % der Sachanlagen im Finanzvermögen, CHF 80'071.43, werden erfolgsneutral in die neu zu bildende Schwankungsreserve eingelegt. Der Rest der Neubewertungsreserve, CHF 807'587.68, muss über 5 Jahre zugunsten des Bilanzüberschusses aufgelöst werden. Dies macht jährlich CHF 161'500 aus und wird als Ertrag im Konto 9950.4896.00, Auflösung Neubewertungsreserve, gebucht.

## 2.1 Allgemeines

Dem Budget 2021 liegen folgende Ansätze zu Grunde:

### Ansätze in der Kompetenz der Gemeindeversammlung:

Steueranlage:	der einfachen Steuer	1,75
Liegenschaftssteuer:	Promille des amtlichen Wertes	0,8

### Wiederkehrende Gebühren 2021 in der Kompetenz des Gemeinderates:

#### Abgabe Feuerwehr:

des Staatssteuerbetrages:			6,5 %		neu ab 1.1.2021
	Maximum	CHF	450.00		unverändert
	Minimum	CHF	50.00		unverändert

#### Kehrichtgebühren:

Säcke bis 35 lt	1 Marke	CHF	1.60	**	unverändert
Säcke bis 60 lt	2 Marken	CHF	3.20	**	unverändert
Kleinsperrgut und Schachteln	1 Marke	CHF	4.00	**	unverändert
Container 800 lt	1 Marke	CHF	32.00	**	unverändert

#### Kehricht-Grundgebühren:

Grundgebühr Kehricht pro Haushaltung/Dienstleistungsbetrieb		CHF	80.00	*	unverändert
Einzelperson		CHF	70.00	*	unverändert
Gewerbe-/Industriebetrieb		CHF	90.00	*	unverändert

#### Grüngutgebühren:

Container bis 140 lt	1 Marke	CHF	6.00	**	unverändert
Container bis 240 lt	1 Marke	CHF	10.00	**	unverändert
Container bis 800 lt	1 Marke	CHF	35.00	**	unverändert
Äste pro Bündel	1 Marke	CHF	3.00	**	unverändert

#### Wasser:

Verbrauchsgebühr pro m <sup>3</sup> Frischwasser		CHF	1.00	*	unverändert
--	--	-----	------	---	-------------



Verbrauchsgebühr pro m <sup>3</sup> Bauwasser	CHF	1.20	*	unverändert
Grundgebühr für Frischwasser pro m <sup>3</sup> /h				
Nennleistung des Wasserzählers	CHF	32.00	*	unverändert

**Abwasser:**

Verbrauchsgebühr pro m <sup>3</sup>	CHF	2.70	*	unverändert
Grundgebühr für Abwasser pro m <sup>3</sup> /h				
Nennleistung des Wasserzählers	CHF	18.00	*	unverändert

<b>Hundetaxe</b> (je Hund)	CHF	100.00		unverändert
----------------------------	-----	--------	--	-------------

\* exklusive Mehrwertsteuer

\*\* inklusive Mehrwertsteuer

## 2.2 Erfolgsrechnung

### 2.2.1 Entwicklung Personalaufwand (30)

Die Ausgangslage bildet der Personalbestand Stand September 2020. Bei der Budgetierung wurde ein Lohnsummenwachstum von 1% berücksichtigt. Zusätzlich wurde eine Lohnanpassung für die Leiterin Bau einkalkuliert, da sie die Ausbildung mit Erfolg abgeschlossen hat. Weiter sind Mehrkosten für die Mithilfe bei den Reinigungsarbeiten der Schulliegenschaften eingerechnet worden, diese wurden bei der Budgetierung für das Jahr 2020 irrtümlicherweise nicht berücksichtigt. Der Personalaufwand nimmt deswegen gegenüber dem Vorjahresbudget um CHF 56'000 zu.

		Budget 2021		Budget 2020		Rechnung 2019	
		Aufwand	Ertrag	Aufwand	Ertrag	Aufwand	Ertrag
<b>3</b>	<b>Aufwand</b>	<b>7'810'340.00</b>		<b>7'567'460.00</b>		<b>6'859'978.40</b>	
<b>30</b>	<b>Personalaufwand</b>	<b>812'250.00</b>		<b>756'500.00</b>		<b>750'213.20</b>	
<b>300</b>	<b>Behörden und Kommissionen</b>	<b>73'500.00</b>		<b>72'600.00</b>		<b>72'035.00</b>	
3000	Löhne, Tag- und Sitzungsgelder an Behörden und Komrn	73'500.00		72'600.00		72'035.00	
<b>301</b>	<b>Löhne des Verwaltungs- und Betriebspersonals</b>	<b>613'500.00</b>		<b>569'600.00</b>		<b>571'145.20</b>	
3010	Löhne des Verwaltungs- und Betriebspersonals	613'500.00		569'600.00		571'145.20	
<b>305</b>	<b>Arbeitgeberbeiträge</b>	<b>101'950.00</b>		<b>90'700.00</b>		<b>88'285.95</b>	
3050	AG-Beitr.AHV,IV,EO,ALV,Verwaltungskosten	51'450.00		48'350.00		47'631.55	
3052	AG-Beiträge an Pensionskassen	41'500.00		33'600.00		32'362.70	
3053	AG-Beiträge an Unfallversicherungen	3'950.00		3'900.00		3'708.00	
3055	AG-Beiträge an Krankentaggeldvers.	5'050.00		4'850.00		4'583.70	
<b>309</b>	<b>Übriger Personalaufwand</b>	<b>23'300.00</b>		<b>23'600.00</b>		<b>18'747.05</b>	
3090	Aus- und Weiterbildung des Personals	21'600.00		22'900.00		17'725.80	
3091	Personalwerbung					639.25	
3099	Übriger Personalaufwand	1'700.00		700.00		382.00	

### 2.2.2 Entwicklung Sach- und übriger Betriebsaufwand (31)

Der Sach- und Betriebsaufwand nimmt netto gegenüber dem Budget 2020 um CHF 57'000 ab. Dies hat verschiedene Gründe:

Eine Abnahme beim Vertriebs-/Verbrauchsmaterial von CHF 88'000, bedingt durch günstigere Beschaffungskosten für den Strom. Die nicht aktivierbaren Anlagen fallen mit CHF 17'000 tiefer aus, weil die Anschaffungen für Geräte und Maschinen im Bereich Gemeindestrassen geringer sind. Der bauliche Unterhalt weist einen Mehraufwand von CHF 21'700, Umsetzung von Brandschutzvorschriften sowie die periodische Kontrolle beim Zivilschutz sind dafür verantwortlich. Wobei die Kosten für die Schutzraumkontrolle grösstenteils vom Kanton zurückerstattet werden. Die Spesenentschädigungen machen gegenüber dem Vorjahr CHF 8'700 weniger aus, im Jahr 2020 wäre ein Schullager geplant gewesen.

		Budget 2021		Budget 2020		Rechnung 2019	
		Aufwand	Ertrag	Aufwand	Ertrag	Aufwand	Ertrag
<b>31</b>	<b>Sach- und übriger Betriebsaufwand</b>	<b>2'514'220.00</b>		<b>2'613'830.00</b>		<b>2'143'326.54</b>	
310	Material- und Warenaufwand	1'299'400.00		1'389'420.00		1'221'731.73	
311	Nicht aktivierbare Anlagen	96'750.00		114'360.00		41'025.95	
312	Ver- und Entsorgung Liegenschaften Verwaltungsvermö	127'200.00		130'500.00		118'170.50	
313	Dienstleistungen und Honorare	483'050.00		484'750.00		407'658.46	
314	Baulicher Unterhalt und betrieblicher Unterhalt	259'200.00		237'500.00		200'022.10	
315	Unterhalt Mobilien u.immater.Anlagen	160'500.00		158'050.00		85'351.00	
316	Mieten, Leasing, Pachten, Benützungsgb.	7'100.00		7'000.00		6'419.30	
317	Spesenentschädigungen	22'320.00		31'050.00		13'868.20	
318	Wertberichtigungen auf Forderungen	38'600.00		37'600.00		36'437.70	
319	Verschiedener Betriebsaufwand	20'100.00		23'600.00		12'641.60	

### 2.2.3 Entwicklung Transferaufwand-/ertrag (36/46)

Unter den Transferaufwand fallen Zahlungen an den Bund, den Kanton (z.B. Lastenausgleich) und an andere Gemeinden. Auch die internen Verrechnungen zwischen dem Steuerhaushalt und den gebührenfinanzierten Spezialfinanzierungen werden über den Transferaufwand und –ertrag abgewickelt. Netto nehmen die Kosten (Transferaufwand/Transferertrag) gegenüber dem Vorjahresbudget um CHF 71'000 zu. Der Beitrag an den Lastenausgleich Sozialhilfe fällt insbesondere wegen Mehrkosten bei der individuellen Sozialhilfe um CHF 82'000 höher aus. Die Schulkosten für externe Schüler der Sekundarstufe I erhöhen sich um CHF 25'000. Die Beiträge an die Lehrerbesoldungen in der Kindergarten- und Primarstufe fallen netto um CHF 29'000 höher aus, dies auch wegen der durch den Regierungsrat beschlossenen Gehaltsklassenerhöhungen sowie höheren Vollzeitanteilen. Demgegenüber steht ein Mehrertrag aus dem Lastenausgleich Disparitätenabbau von CHF 62'300, wegen eines tieferen Steuerertragsindex (HEI) aufgrund tieferer Steuererträge sowie ein höherer Anteil an Bundessteuern von CHF 14'200.

## 2.2.4 Entwicklung Steuerertrag (40)

Die Grundlage für die Budgetierung des Steuerertrages bilden die Prognosedaten und Statistiken der Steuerverwaltung des Kantons Bern sowie der Kantonalen Planungsgruppe mit Stichtag 31.08.2020.

Der Gesamtsteuerertrag nimmt gegenüber dem Vorjahresbudget um CHF 167'200 oder 4.% ab. Obwohl eine Zunahme der Steuerpflichtigen aufgrund der hohen Bautätigkeit berücksichtigt werden kann, muss vor allem bei den Einkommenssteuern natürlicher Personen mit einer Abnahme von CHF 97'000 gerechnet werden. Gegenüber dem Steuerertrag aus dem Vorjahr 2019 darf allerdings eine leichte Zunahme erwartet werden.

Bei den Gewinnsteuern JP führen verschiedene Faktoren zu einer massiven Reduktion von CHF 93'000 gegenüber dem Vorjahresbudget. Einerseits ist es die Steuergesetzrevision, welche eine Anlagensenkung vorsieht sowie der Abzug für Forschung und Entwicklung, andererseits wirkt sich die Corona-Krise auch hier negativ aus. Einzelne Steuerzahler wurden analysiert und entsprechend berücksichtigt.

Im Allgemeinen muss erwähnt werden, dass das Budgetieren aufgrund der Corona-Krise dem Kaffeesatzlesen nahekommt. Es gibt keine Konjunkturmodelle für diese Art von Krise.

Bei den Grundsteuern oder Liegenschaftssteuern darf aufgrund der Neubewertung der amtlichen Wert eine Zunahme von CHF 21'400 als realistisch betrachtet werden.

		Budget 2021		Budget 2020		Rechnung 2019	
		Aufwand	Ertrag	Aufwand	Ertrag	Aufwand	Ertrag
<b>40</b>	<b>Fiskalertrag</b>		<b>3'767'100.00</b>		<b>3'934'300.00</b>		<b>3'635'886.05</b>
<b>400</b>	<b>Direkte Steuern natürliche Personen</b>		<b>3'204'500.00</b>		<b>3'286'500.00</b>		<b>3'108'098.00</b>
4000	Einkommenssteuern natürliche Personen		2'885'000.00		2'982'000.00		2'858'527.00
4001	Vermögenssteuern natürliche Personen		289'000.00		269'000.00		262'296.25
4002	Quellensteuern natürliche Personen		30'500.00		35'500.00		-12'725.25
<b>401</b>	<b>Direkte Steuern juristische Personen</b>		<b>151'700.00</b>		<b>247'000.00</b>		<b>157'340.45</b>
4010	Gewinnsteuern juristische Personen		145'000.00		238'000.00		149'739.05
4011	Kapitalsteuern juristische Personen		3'200.00		5'700.00		4'357.30
4019	Übrige direkte Steuern juristische Personen		3'500.00		3'300.00		3'244.10
<b>402</b>	<b>Übrige direkte Steuern</b>		<b>394'400.00</b>		<b>385'000.00</b>		<b>354'647.60</b>
4021	Grundsteuern		242'400.00		221'000.00		216'454.60
4022	Vermögensgewinnsteuern		135'000.00		146'000.00		122'761.70
4024	Erbschafts- und Schenkungssteuern		10'000.00		10'000.00		9'410.90
4029	Eingang abgeschriebene Steuern		7'000.00		8'000.00		6'020.40
<b>403</b>	<b>Besitz- und Aufwandsteuern</b>		<b>16'500.00</b>		<b>15'800.00</b>		<b>15'800.00</b>
4033	Hundesteuer		16'500.00		15'800.00		15'800.00

### 2.3 Investitionen

Es sind Ausgaben von insgesamt CHF 1'170'000 in der Investitionsrechnung berücksichtigt. Investitionseinnahmen wurden keine budgetiert.

➤ Umbau Gemeindeverwaltung / Erweiterung Kirchengemeindesaal	CHF	500'000
➤ Fassadensanierung Feuerwehrmagazin	CHF	30'000
➤ Schliesssystem Mehrzweckhalle	CHF	35'000
➤ Umsetzung Brandschutzmassnahmen Mehrzweckhalle	CHF	50'000
➤ Anschaffung Laptops Prim, gem. gem. ICT-Konzept	CHF	30'000
➤ Projekt Sitzgemeinde OSZ	CHF	10'000
➤ Schliesssystem Primarschulhaus	CHF	70'000
➤ Strassenbau Spismattweg	CHF	90'000
➤ Sanierung Aareurferweg	CHF	30'000
➤ Strasseninstandstellung Schützenweg	CHF	30'000
<b>Total steuerfinanziert</b>	<b>CHF</b>	<b>875'000</b>
➤ Wasserverbund Arch-Leuzigen	CHF	30'000
➤ Ersatz Wasserzähler (Smart Meter)	CHF	70'000
➤ Sanierung Leitung Schützenweg	CHF	10'000
<b>Total Wasser</b>	<b>CHF</b>	<b>110'000</b>
➤ Ersatz KS-Deckel Oberdorfstr.-Gossliwilstr.	CHF	50'000
➤ Sanierung Leitung Schützenweg	CHF	10'000
<b>Total Abwasser</b>	<b>CHF</b>	<b>60'000</b>
➤ Sanierung Leitung Schützenweg	CHF	5'000
➤ Anschaffung Smart Meter	CHF	100'000
➤ Projekt Strategische Neuausrichtung Elektra Arch	CHF	20'000
<b>Total Elektrizität</b>	<b>CHF</b>	<b>125'000</b>

Es gilt zu berücksichtigen, dass das aufgeführte Investitionsprogramm Vorhaben enthält, die noch durch die entsprechenden Stellen beschlossen werden müssen.

### 3 Ergebnis

#### 3.1 Übersicht Gesamthaushalt

	Budget 2021	Budget 2020	Rechnung 2019
<b>Erfolgsrechnung</b>			
Betrieblicher Aufwand	7'648'840.00	7'478'960.00	6'765'938.79
Betrieblicher Ertrag	6'954'550.00	7'088'000.00	6'733'307.95
Ergebnis aus betrieblicher Tätigkeit	-694'290.00	-390'960.00	-32'630.84
Finanzaufwand	23'800.00	30'900.00	29'964.20
Finanzertrag	183'100.00	256'150.00	187'880.65
Ergebnis aus Finanzierung	159'300.00	225'250.00	157'916.45
Operatives Ergebnis	-534'990.00	-165'710.00	125'285.61
Ausserordentlicher Aufwand	118'900.00	38'800.00	45'476.76
Ausserordentlicher Ertrag	243'600.00	104'860.00	3'369.75
Ausserordentliches Ergebnis	124'700.00	66'060.00	-42'107.01
<b>Gesamtergebnis Erfolgsrechnung</b>	<b>-410'290.00</b>	<b>-99'650.00</b>	<b>83'178.60</b>
<b>Investitionsrechnung</b>			
Investitionsausgaben	1'170'000.00	2'128'000.00	233'893.00
Investitionseinnahmen	0.00	0.00	0.00
<b>Ergebnis Investitionsrechnung</b>	<b>-1'170'000.00</b>	<b>-2'128'000.00</b>	<b>-233'893.00</b>

<b>Finanzierungsergebnis</b>			
<b>Selbstfinanzierung</b>			
Gesamtergebnis Erfolgsrechnung	-410'290.00	-99'650.00	83'178.60
Abschreibungen Verwaltungsvermögen	299'150.00	260'150.00	207'692.50
Einlagen Fonds u. Spezialfinanzierungen	295'200.00	315'200.00	343'624.00
Entnahmen Fonds u. Spezialfinanzierungen	-44'050.00	-21'200.00	-7'693.00
Wertberichtigungen Darlehen VV	0.00	0.00	0.00
Wertberichtigungen Beteiligungen VV	0.00	0.00	0.00
Abschreibungen Investitionsbeiträge	0.00	0.00	0.00
Zusätzliche Abschreibungen	0.00	0.00	0.00
Einlagen in das Eigenkapital	118'900.00	38'800.00	45'476.76
Entnahmen aus dem Eigenkapital	-243'600.00	-104'860.00	-3'369.75
<b>Selbstfinanzierung</b>	<b>15'310.00</b>	<b>388'440.00</b>	<b>668'909.11</b>
<b>Nettoinvestitionen</b>			
Ergebnis Investitionsrechnung	-1'170'000.00	-2'128'000.00	-233'893.00
<b>Finanzierungsergebnis</b>	<b>-1'154'690.00</b>	<b>-1'739'560.00</b>	<b>435'016.11</b>
(+ = Finanzierungsüberschuss / - = Finanzierungsfehlbetrag)			

### 3.2 Ergebnis Allgemeiner Haushalt (ohne Spezialfinanzierungen)

	Budget 2021	Budget 2020	Rechnung 2019
<b>Erfolgsrechnung</b>			
Betrieblicher Aufwand	5'318'620.00	5'056'560.00	4'517'754.39
Betrieblicher Ertrag	4'751'600.00	4'776'800.00	4'420'654.90
Ergebnis aus betrieblicher Tätigkeit	-567'020.00	-279'760.00	-97'099.49
Finanzaufwand	23'800.00	30'900.00	29'964.20
Finanzertrag	170'600.00	244'600.00	169'170.70
Ergebnis aus Finanzierung	146'800.00	213'700.00	139'206.50
Operatives Ergebnis	-420'220.00	-66'060.00	42'107.01
Ausserordentlicher Aufwand	118'900.00	38'800.00	45'476.76
Ausserordentlicher Ertrag	243'600.00	104'860.00	3'369.75
Ausserordentliches Ergebnis	124'700.00	66'060.00	-42'107.01
<b>Gesamtergebnis Erfolgsrechnung</b>	<b>-295'520.00</b>	<b>0.00</b>	<b>0.00</b>

In diesem Ergebnis werden die Spezialfinanzierungen (SF) nach übergeordnetem Recht, d.h. SF Wasser, SF Abwasser, SF Abfall und SF Elektrizität nicht berücksichtigt, da die Ergebnisse mit dem entsprechenden Verpflichtungskonto verrechnet werden können.

Der Finanzaufwand beinhaltet die Zinsen der kurzfristigen Finanzverbindlichkeiten, der mittel- und langfristigen Schulden (CHF 700), die Vergütungszinsen bei den Steuern (CHF 10'000), die Zinsen auf Sonderrechnungen (CHF 600) sowie die intern verrechneten kalkulatorischen Zinsen an das Gemeindewerk (CHF 12'500).

Der Finanzertrag beinhaltet hauptsächlich die Verzugszinsen auf Steuerforderungen (CHF 19'000), die Dividendenzahlung des Kieswerk Arch (CHF 53'900) sowie die Mieterträge aus den Liegenschaften.

Im ausserordentlichen Ertrag wird die Entnahme aus der Neubewertungsreserve zugunsten der Schwankungsreserve (CHF 80'100), im selben Zusammenhang die Auflösung der Neubewertungsreserve (CHF 161'500) sowie die Entnahme der geplanten Unterhaltskosten (CHF 2'000) aus der Spezialfinanzierung Vorfinanzierung Finanzvermögen budgetiert. Im ausserordentlichen Aufwand entsprechend die Einlage in die Schwankungsreserve (CHF 80'100) sowie die Einlage in die Spezialfinanzierung Liegenschaften Finanzvermögen (CHF 38'800) erfasst.



### 3.3 Ergebnis Spezialfinanzierung Wasser

	Budget 2021	Budget 2020	Rechnung 2019
<b>Erfolgsrechnung</b>			
Betrieblicher Aufwand	280'400.00	272'550.00	250'969.23
Betrieblicher Ertrag	228'200.00	235'700.00	238'598.60
Ergebnis aus betrieblicher Tätigkeit	-52'200.00	-36'850.00	-12'370.63
Finanzaufwand	0.00	0.00	0.00
Finanzertrag	3'800.00	4'250.00	5'583.45
Ergebnis aus Finanzierung	3'800.00	4'250.00	5'583.45
Operatives Ergebnis	-48'400.00	-32'600.00	-6'787.18
Ausserordentlicher Aufwand	0.00	0.00	0.00
Ausserordentlicher Ertrag	0.00	0.00	0.00
Ausserordentliches Ergebnis	0.00	0.00	0.00
<b>Gesamtergebnis Erfolgsrechnung</b>	<b>-48'400.00</b>	<b>-32'600.00</b>	<b>-6'787.18</b>

Die geplanten Anschlussgebühren von CHF 20'000 werden zusätzlich zur gesetzlichen Einlage gemäss Genereller Wasserplanung (GWP) als Einlage in die Spezialfinanzierung Werterhalt eingelegt. Die Abschreibungen von CHF 11'700 können aus der SF Werterhalt entnommen werden. Insgesamt beträgt die Einlage in den Werterhalt somit CHF 131'500.

Der Aufwandüberschuss von CHF 48'400 muss der Spezialfinanzierung Rechnungsausgleich (SF RA) entnommen werden. Die SF RA beträgt somit per Ende 2021 voraussichtlich immer noch CHF 494'700.

Die Überarbeitung des Reglements und entsprechend die Anpassung der Gebühren müssen in absehbarer Zeit in Angriff genommen werden. Allerdings hat das Projekt Wasserverbund Arch-Leuzigen namhaft Einfluss auf die Gestaltung der Gebühren und ist abzuwarten.

### 3.4 Ergebnis Spezialfinanzierung Abwasser

	Budget 2021	Budget 2020	Rechnung 2019
<b>Erfolgsrechnung</b>			
Betrieblicher Aufwand	426'420.00	416'300.00	453'484.85
Betrieblicher Ertrag	330'250.00	347'000.00	348'652.50
Ergebnis aus betrieblicher Tätigkeit	-96'170.00	-69'300.00	-104'832.35
Finanzaufwand	0.00	0.00	0.00
Finanzertrag	3'800.00	3'600.00	6'286.95
Ergebnis aus Finanzierung	3'800.00	3'600.00	6'286.95
Operatives Ergebnis	-92'370.00	-65'700.00	-98'545.40
Ausserordentlicher Aufwand	0.00	0.00	0.00
Ausserordentlicher Ertrag	0.00	0.00	0.00
Ausserordentliches Ergebnis	0.00	0.00	0.00
<b>Gesamtergebnis Erfolgsrechnung</b>	<b>-92'370.00</b>	<b>-65'700.00</b>	<b>-98'545.40</b>

Die geplanten Anschlussgebühren von CHF 20'000 werden zusätzlich zur gesetzlichen Einlage gemäss Genereller Entwässerungsplanung (GEP) als Einlage in die Spezialfinanzierung Werterhalt eingelegt. Die vorgesehenen Abschreibungen von CHF 10'250 werden dem SF Werterhalt entnommen, somit beträgt die Einlage in den Werterhalt insgesamt CHF 163'700.

Der Aufwandüberschuss von CHF 92'370 muss der Spezialfinanzierung Rechnungsausgleich (SF RA) entnommen werden. Die Verpflichtung SF Abwasser geht somit per Ende 2021 in einen Vorschuss für die Spezialfinanzierung Abwasser über und beträgt CHF 11'000.

Auch bei dieser Spezialfinanzierung ist eine Überarbeitung des Reglements geplant. Die Überprüfung der Gebühren ist unabdingbar.

### 3.5 Ergebnis Spezialfinanzierung Abfall

	Budget 2021	Budget 2020	Rechnung 2019
<b>Erfolgsrechnung</b>			
Betrieblicher Aufwand	168'450.00	164'250.00	156'127.25
Betrieblicher Ertrag	174'500.00	176'500.00	175'066.95
Ergebnis aus betrieblicher Tätigkeit	6'050.00	12'250.00	18'939.70
Finanzaufwand	0.00	0.00	0.00
Finanzertrag	1'000.00	900.00	878.60
Ergebnis aus Finanzierung	1'000.00	900.00	878.60
Operatives Ergebnis	7'050.00	13'150.00	19'818.30
Ausserordentlicher Aufwand	0.00	0.00	0.00
Ausserordentlicher Ertrag	0.00	0.00	0.00
Ausserordentliches Ergebnis	0.00	0.00	0.00
<b>Gesamtergebnis Erfolgsrechnung</b>	<b>7'050.00</b>	<b>13'150.00</b>	<b>19'818.30</b>

Bei der Spezialfinanzierung Abfallbeseitigung wird ein Ertragsüberschuss von CHF 7'050 angenommen. Dieser wird in die Spezialfinanzierung Rechnungsausgleich (SF RA) eingelegt und beträgt somit per Ende 2021 voraussichtlich CHF 218'200. Ein Musterreglement ist seit Mitte dieses Jahres vorhanden, die Überarbeitung und somit die Senkung der Gebühren ist im Gang.

### 3.6 Ergebnis Elektrizitätsversorgung

	Budget 2021	Budget 2020	Rechnung 2019
<b>Erfolgsrechnung</b>			
Betrieblicher Aufwand	1'454'950.00	1'569'300.00	1'387'603.07
Betrieblicher Ertrag	1'470'000.00	1'552'000.00	1'550'335.00
Ergebnis aus betrieblicher Tätigkeit	15'050.00	-17'300.00	162'731.93
Finanzaufwand	0.00	0.00	0.00
Finanzertrag	3'900.00	2'800.00	5'960.95
Ergebnis aus Finanzierung	3'900.00	2'800.00	5'960.95
Operatives Ergebnis	18'950.00	-14'500.00	168'692.88
Ausserordentlicher Aufwand	0.00	0.00	0.00
Ausserordentlicher Ertrag	0.00	0.00	0.00
Ausserordentliches Ergebnis	0.00	0.00	0.00
<b>Gesamtergebnis Erfolgsrechnung</b>	<b>18'950.00</b>	<b>-14'500.00</b>	<b>168'692.88</b>

Die Spezialfinanzierung Elektrizitätsversorgung sieht für das Jahr 2021 einen Ertragsüberschuss von CHF 18'950 vor. Dieser wird in den Rechnungsausgleich (SF RA) eingelegt und macht somit per Ende 2021 CHF 1'263'300 aus. Vor allem beim Aufwand für Dienstleistungen Dritter und den Unterhalt von Verteilkkabinen kann ein Minderaufwand festgestellt werden.

## 4 Erfolgsrechnung

### 4.1 Zusammenzug Erfolgsrechnung Gliederung nach Sachgruppen

		Budget 2021		Budget 2020		Rechnung 2019	
		Aufwand	Ertrag	Aufwand	Ertrag	Aufwand	Ertrag
	<b>Erfolgsrechnung</b>	<b>7'836'340.00</b>	<b>7'540'820.00</b>	<b>7'580'610.00</b>	<b>7'580'610.00</b>	<b>7'048'489.58</b>	<b>7'048'489.58</b>
<b>3</b>	<b>Aufwand</b>	<b>7'810'340.00</b>		<b>7'567'460.00</b>		<b>6'859'978.40</b>	
30	Personalaufwand	812'250.00		756'500.00		750'213.20	
31	Sach- und übriger Betriebsaufwand	2'514'220.00		2'613'830.00		2'143'326.54	
33	Abschreibungen Verwaltungsvermögen	299'150.00		260'150.00		207'692.50	
34	Finanzaufwand	23'800.00		30'900.00		29'964.20	
35	Einlagen in Fonds und Spezialfinanzierungen	295'200.00		315'200.00		343'624.00	
36	Transferaufwand	3'728'020.00		3'533'280.00		3'321'082.55	
38	Ausserordentlicher Aufwand	118'900.00		38'800.00		45'476.76	
39	Interne Verrechnungen	18'800.00		18'800.00		18'598.65	
<b>4</b>	<b>Ertrag</b>		<b>7'400'050.00</b>		<b>7'467'810.00</b>		<b>6'943'157.00</b>
40	Fiskalertrag		3'767'100.00		3'934'300.00		3'635'886.05
42	Entgelte		2'317'900.00		2'430'800.00		2'445'381.65
44	Finanzertrag		183'100.00		256'150.00		187'880.65
45	Entnahmen Fonds u. Spezialfinanzierungen		44'050.00		21'200.00		7'693.00
46	Transferertrag		825'500.00		701'700.00		644'347.25
48	Ausserordentlicher Ertrag		243'600.00		104'860.00		3'369.75
49	Interne Verrechnungen		18'800.00		18'800.00		18'598.65
<b>9</b>	<b>Abschlusskonten</b>	<b>26'000.00</b>	<b>140'770.00</b>	<b>13'150.00</b>	<b>112'800.00</b>	<b>188'511.18</b>	<b>105'332.58</b>
90	Abschluss Erfolgsrechnung	26'000.00	140'770.00	13'150.00	112'800.00	188'511.18	105'332.58

## 4.2 Zusammenzug Erfolgsrechnung Gliederung nach Funktionen

		Budget 2021		Budget 2020		Rechnung 2019	
		Aufwand	Ertrag	Aufwand	Ertrag	Aufwand	Ertrag
	<b>ERFOLGSRECHNUNG</b>	<b>7'836'340.00</b>	<b>7'540'820.00</b>	<b>7'580'610.00</b>	<b>7'580'610.00</b>	<b>7'048'489.58</b>	<b>7'048'489.58</b>
	Aufwandüberschuss		295'520.00				
0	Allgemeine Verwaltung	883'100.00	139'350.00	813'400.00	137'450.00	689'824.83	139'472.90
	Nettoaufwand		743'750.00		675'950.00		550'351.93
1	Öffentliche Ordnung und Sicherheit, Verteidigung	99'250.00	56'100.00	83'500.00	41'000.00	71'572.45	36'916.55
	Nettoaufwand		43'150.00		42'500.00		34'655.90
2	Bildung	1'726'170.00	279'500.00	1'658'080.00	278'700.00	1'460'835.73	233'868.75
	Nettoaufwand		1'446'670.00		1'379'380.00		1'226'966.98
3	Kultur, Sport und Freizeit, Kirche	49'300.00	12'200.00	50'770.00	11'100.00	48'020.30	12'428.10
	Nettoaufwand		37'100.00		39'670.00		35'592.20
4	Gesundheit	7'050.00		6'660.00		3'448.75	
	Nettoaufwand		7'050.00		6'660.00		3'448.75
5	Soziale Sicherheit	1'473'000.00	50'400.00	1'350'300.00		1'241'613.35	
	Nettoaufwand		1'422'600.00		1'350'300.00		1'241'613.35
6	Verkehr und Nachrichtenübermittlung	533'450.00	92'900.00	562'550.00	91'500.00	498'455.98	92'667.10
	Nettoaufwand		440'550.00		471'050.00		405'788.88
7	Umweltschutz und Raumordnung	942'620.00	903'620.00	913'450.00	886'850.00	903'360.63	900'054.13
	Nettoaufwand		39'000.00		26'600.00		3'306.50
8	Volkswirtschaft	1'476'900.00	1'537'400.00	1'572'200.00	1'632'900.00	1'557'861.60	1'620'223.15
	Nettoertrag		60'500.00		60'700.00		62'361.55
9	Finanzen und Steuern	645'500.00	4'469'350.00	569'700.00	4'501'110.00	573'495.96	4'012'858.90
	Nettoertrag		3'823'850.00		3'931'410.00		3'439'362.94

## 5 Investitionsrechnung

### 5.1 Zusammenzug Investitionsrechnung Gliederung nach Funktionen

		Budget 2021		Budget 2020		Rechnung 2019	
		Ausgaben	Einnahmen	Ausgaben	Einnahmen	Ausgaben	Einnahmen
	<b>INVESTITIONSRECHNUNG</b>	<b>1'170'000.00</b>		<b>2'128'000.00</b>		<b>233'893.00</b>	<b>233'893.00</b>
	Nettoinvestitionen		1'170'000.00		2'128'000.00		
0	Allgemeine Verwaltung	615'000.00		140'000.00		78'484.35	
	Nettoaussgaben		615'000.00		140'000.00		78'484.35
2	Bildung	110'000.00		30'000.00		59'839.20	
	Nettoaussgaben		110'000.00		30'000.00		59'839.20
6	Verkehr und Nachrichtenübermittlung	150'000.00		517'000.00		31'858.45	
	Nettoaussgaben		150'000.00		517'000.00		31'858.45
7	Umweltschutz und Raumordnung	170'000.00		1'084'000.00		13'848.45	
	Nettoaussgaben		170'000.00		1'084'000.00		13'848.45
8	Volkswirtschaft	125'000.00		357'000.00		49'862.55	
	Nettoaussgaben		125'000.00		357'000.00		49'862.55
9	Finanzen und Steuern						233'893.00
	Nettoeinnahmen					233'893.00	

## 6 Eigenkapitalnachweis

Der Eigenkapitalnachweis per 31.12.2021 zeigt die voraussichtliche Veränderung (Zuwachs oder Abgang) der einzelnen Eigenkapitalpositionen und das Jahresergebnis. Als wichtigste Bezugsgrösse bildet das Konto 299 Bilanzüberschuss die „Reserve“ ab, welche zur Deckung allfälliger, künftiger Defizite im allgemeinen Haushalt zur Verfügung steht. Ein Bilanzüberschuss von rund CHF 4,1 Mio. per 31.12.2021 darf als solides Polster bezeichnet werden.

### 6.1 Auswertungen

Nachweis über das voraussichtliche Eigenkapital:

Eigenkapital		in Tausend CHF			
		Saldo 01.01.2020 CHF	2020 Erhöhung (+) Reduktion (-)	2021 Erhöhung (+) Reduktion (-)	Saldo 31.12.2021 CHF
29	Eigenkapital	9'806	151	-335	9'622
290	Verpflichtungen (+) bzw. Vorschüsse (-) gegenüber Spezialfinanzierungen	2'181	-101	-213	1'867
29001.00	SF Wasserversorgung	576	-33	-48	495
29002.00	SF Abwasserentsorgung	147	-66	-92	-11
29003.00	SF Abfall	198	13	7	218
29004.00	SF Elektrizitätsversorgung	1'260	-15	-80	1'165
293	Vorfinanzierungen	2'236	355	335	2'926
29300.01	Allgemeiner Haushalt	120	39	39	198
29301.00	Wasser Werterhalt	792	142	132	1'066
29302.00	Abwasser Werterhalt	1'324	174	164	1'662
294	Finanzpolitische Reserve	0	0	0	0
2940	Zusätzliche Abschreibungen	0	0	0	0
296	Neubewertungsreserve Finanzvermögen	991	-103	-161	727
29600.00	Neubewertungsreserve Finanzvermögen	991	-103	-241	647
29601.00	Schwankungsreserve	0	0	80	80
299	Bilanzüberschuss/-fehlbetrag	4'398	0	-296	4'102



## 6.2 Kommentare zu den Auswertungen

### 6.2.1 Spezialfinanzierungen im Eigenkapital (SG 290)

Die SF Wasser, Abwasser, Abfall und Elektrizität werden unter der Ziff. 3.3 bis 3.6 detaillierter erläutert.

### 6.2.2 Vorfinanzierungen im Eigenkapital (SG 293)

Im 2020 sind Einlagen in den Werterhalt Wasserversorgung von CHF 141'500 sowie in den Werterhalt Abwasserentsorgung von CHF 173'700 vorgesehen.

### 6.2.3 Finanzpolitische Reserve (SG 294)

Obwohl die ordentlichen Abschreibungen kleiner als die Nettoinvestitionen sind, aber kein Ertragsüberschuss budgetiert wird, müssen keine zusätzlichen Abschreibungen zur Äufnung der finanzpolitischen Reserve vorgesehen werden (siehe Zusätzliche Abschreibungen Ziff. 1.2.4, S. 5).

### 6.2.4 Neubewertungsreserve Finanzvermögen (SG 296)

Mit der Einführung von HRM2 wurde das Finanzvermögen per 1.1.2016 neu bewertet. Die Neubewertung richtete sich nach der Gemeindeverordnung (Anhang 1 zu Art. 81 Absatz 3 Ziffer 3 der Übergangsbestimmungen). Das Total der Aufwertungen von CHF 990'519.10 wurde in das Konto 29600.00 Neubewertungsreserve FV eingebucht. Entnahmen aus der Neubewertungsreserve sind zwingend vorzunehmen, wenn Finanzvermögen, das bei der Einführung von HRM2 aufgewertet wurde, veräussert wird. Da im Jahr 2020 ein Verkauf eines Teils der Baulandparzelle Römermatte / Steiacher veräussert wurde, vermindert sich die Neubewertungsreserve um CHF 102'860 und beträgt per 31.12.2020 noch CHF 887'659.10.

Nach fünf Jahren seit der Einführung von HRM2 muss gestützt auf Art. T2-3, Abs.2, Ziff. 5 GV per 1.1.2021 ein Teil der Neubewertungsreserve in die Schwankungsreserve überführt werden. Der Anteil berechnet sich wie folgt:

- 10 % der gesamten Finanzanlagen (SG 207):	CHF	3'810.90
- 5 % der Sachanlagen im Finanzvermögen (SG 108):	CHF	76'260.53
<b>= Total Einlage in Schwankungsreserve</b>	<b>CHF</b>	<b>80'071.43</b>

Die Schwankungsreserve dient zukünftig zum Ausgleich von Verlusten aus der periodischen Neubewertung. Die Einlage sowie die Entnahme werden als ausserordentlicher Aufwand resp. Ertrag gebucht und werden keinen Einfluss auf das Rechnungsergebnis 2021 haben.

Gem. T2-3 der Übergangsbestimmungen GV muss die verbleibende Neubewertungsreserve ab dem sechsten Jahr nach Einführung von HRM2 linear innerhalb von fünf Jahren zu Gunsten des Bilanzüberschusses aufgelöst werden. Deshalb ist im Jahr 2021 eine Summe von CHF 161'517.54 für diese Auflösung budgetiert.

### **6.2.5 Bilanzüberschuss (SG 299)**

Die Tabelle «Nachweis des voraussichtlichen Eigenkapitals» unter Ziff. 6.1 zeigt die mutmassliche Veränderung des Eigenkapitals vom 1.1.2020 bis 31.12.2021 aufgrund der Budgets 2020 und 2021. Durch das budgetierte Defizit aus dem Jahr 2021 reduziert sich der voraussichtliche Bilanzüberschuss per 31.12.2021 auf rund CHF 4,1 Mio.

## 7 Antrag des Gemeinderates an die Gemeindeversammlung

- a) Genehmigung Steueranlage der **Gemeindesteuer** von **1,75**.
- b) Genehmigung **Liegenschaftssteuer** von **unverändert 0,8 Promille** des amtlichen Wertes.
- c) Genehmigung **Budget 2021** bestehend aus:

		Aufwand	Ertrag	Aufwand-/Ertrags- überschuss
Gesamthaushalt	CHF	7'791'540.00	7'381'250.00	- 410'290.00
Allgemeiner Haushalt	CHF	5'461'320.00	5'165'800.00	- 295'520.00
SF Wasserversorgung	CHF	280'400.00	232'000.00	- 48'400.00
SF Abwasserentsorgung	CHF	426'420.00	334'050.00	- 92'370.00
SF Abfallbeseitigung	CHF	168'450.00	175'500.00	7'050.00
SF Elektrizitätswerk	CHF	1'454'950.00	1'473'900.00	18'950.00

Der Gemeindeversammlung wird beantragt, das Budget 2021 zu genehmigen.

### Einwohnergemeinde Arch



Barbara Eggimann  
Gemeindepräsidentin



Barbara Bösiger  
Gemeindeschreiberin



Barbara Furer  
Finanzverwalterin

Arch, 6. Oktober 2020

## **8 Genehmigung Budget**

Die Gemeindeversammlung der Einwohnergemeinde Arch hat das Budget 2021 am 3. Dezember 2020 gemäss dem vorstehenden Antrag des Gemeinderates vom 6. Oktober 2020 genehmigt.

### **Einwohnergemeinde Arch**

Barbara Eggimann  
Gemeindepräsidentin

Barbara Bösiger  
Gemeindeschreiberin

Arch, 3. Dezember 2020

## Erfolgsrechnung

		Budget 2021		Budget 2020		Rechnung 2019	
		Aufwand	Ertrag	Aufwand	Ertrag	Aufwand	Ertrag
<b>ERFOLGSRECHNUNG</b>		<b>7'836'340.00</b>	<b>7'836'340.00</b>	<b>7'580'610.00</b>	<b>7'580'610.00</b>	<b>7'048'489.58</b>	<b>7'048'489.58</b>
<b>0</b>	<b>Allgemeine Verwaltung</b>	<b>883'100.00</b>	<b>139'350.00</b>	<b>813'400.00</b>	<b>137'450.00</b>	<b>689'824.83</b>	<b>139'472.90</b>
	Nettoaufwand		743'750.00		675'950.00		550'351.93
<b>01</b>	<b>Legislative und Exekutive</b>	<b>133'100.00</b>		<b>132'900.00</b>	<b>500.00</b>	<b>111'287.36</b>	<b>135.00</b>
	Nettoaufwand		133'100.00		132'400.00		111'152.36
<b>011</b>	<b>Legislative</b>	<b>19'500.00</b>		<b>16'900.00</b>		<b>15'982.40</b>	
	Nettoaufwand		19'500.00		16'900.00		15'982.40
<b>0110</b>	<b>Legislative</b>	<b>19'500.00</b>		<b>16'900.00</b>		<b>15'982.40</b>	
3000.00	Löhne, Tag- und Sitzungsgelder an Behörden und Kommissionen	1'600.00		1'500.00		950.00	
3102.00	Drucksachen, Publikationen	11'900.00		10'200.00		9'772.00	
3130.00	Dienstleistungen Dritter	6'000.00		5'200.00		5'169.60	
3170.00	Reisekosten und Spesen					90.80	
<b>012</b>	<b>Exekutive</b>	<b>113'600.00</b>		<b>116'000.00</b>	<b>500.00</b>	<b>95'304.96</b>	<b>135.00</b>
	Nettoaufwand		113'600.00		115'500.00		95'169.96
<b>0120</b>	<b>Exekutive</b>	<b>113'600.00</b>		<b>116'000.00</b>	<b>500.00</b>	<b>95'304.96</b>	<b>135.00</b>
3000.00	Löhne, Tag- und Sitzungsgelder an Behörden und Kommissionen	70'500.00		69'500.00		68'547.50	
3050.00	AG-Beiträge AHV, IV, EO, ALV	3'300.00		3'200.00		3'292.25	
3053.00	AG-Beiträge Unfallversicherung	200.00		200.00		155.86	
3090.00	Aus- und Weiterbildungskosten Personal	5'500.00		5'500.00		1'326.00	
3132.00	Honorare externe Berater, Gutachter, Fachexperten, etc.	10'000.00		10'000.00		3'575.65	
3170.00	Reisekosten und Spesen	4'000.00		4'000.00		5'766.10	
3199.00	Gemeinderatskredit	20'100.00		23'600.00		12'641.60	
4260.00	Rückerstattungen Dritter				500.00		135.00
<b>02</b>	<b>Allgemeine Dienste</b>	<b>750'000.00</b>	<b>139'350.00</b>	<b>680'500.00</b>	<b>136'950.00</b>	<b>578'537.47</b>	<b>139'337.90</b>
	Nettoaufwand		610'650.00		543'550.00		439'199.57
<b>022</b>	<b>Allgemeine Dienste</b>	<b>588'800.00</b>	<b>116'400.00</b>	<b>546'250.00</b>	<b>114'800.00</b>	<b>466'552.31</b>	<b>116'224.40</b>
	Nettoaufwand		472'400.00		431'450.00		350'327.91
<b>0220</b>	<b>Allgemeine Dienste, übrige</b>	<b>588'800.00</b>	<b>116'400.00</b>	<b>546'250.00</b>	<b>114'800.00</b>	<b>466'552.31</b>	<b>116'224.40</b>

## Erfolgsrechnung

		Budget 2021		Budget 2020		Rechnung 2019	
		Aufwand	Ertrag	Aufwand	Ertrag	Aufwand	Ertrag
3010.00	Löhne des Verwaltungs- und Betriebspersonals	300'000.00		271'000.00		273'916.25	
3050.00	AG-Beiträge AHV, IV, EO, ALV	23'300.00		21'000.00		21'821.26	
3052.00	AG-Beiträge Pensionskasse	23'600.00		16'000.00		15'349.80	
3053.00	AG-Beiträge Unfallversicherung	900.00		900.00		967.54	
3055.00	AG-Beiträge Krankentaggeldversicherung	2'500.00		2'300.00		2'273.65	
3090.00	Aus- und Weiterbildungskosten Personal	7'200.00		11'500.00		13'550.40	
3091.00	Personalwerbung					269.25	
3099.00	Übriger Personalaufwand	750.00		350.00		382.00	
3100.00	Büromaterial	8'200.00		7'200.00		3'547.70	
3102.00	Drucksachen, Publikationen	4'500.00		3'800.00		2'459.15	
3103.00	Fachliteratur, Zeitschriften	1'150.00		1'600.00		1'303.70	
3110.00	Anschaffung Mobiliar und Geräte	800.00		3'550.00		16'165.65	
3113.00	Anschaffungen IT-Geräte und Apparate	7'300.00		500.00		5'078.95	
3118.00	Anschaffungen Software und Lizenzen			1'000.00			
3130.00	Dienstleistungen Dritter	17'800.00		15'100.00		14'534.21	
3132.00	Honorare externe Berater, Gutachter, Fachexperten, etc.	5'000.00		4'900.00		3'658.30	
3134.00	Sachversicherungsprämien	5'550.00		6'100.00		6'041.20	
3150.00	Unterhalt Büromöbel und -geräte	500.00		1'000.00		113.05	
3153.00	Unterhalt Informatik (Hardware)			2'000.00			
3158.00	Unterhalt immaterielle Anlagen (Software)	98'650.00		97'050.00		31'877.20	
3161.00	Mieten, Benützungskosten Anlagen	3'000.00		2'900.00		2'893.70	
3170.00	Reisekosten und Spesen	1'000.00		1'000.00		856.80	
3320.00	Planmässige Abschreibungen Informatik VV	40'500.00		40'100.00		13'477.25	
3320.90	Planmässige Abschreibungen übr. Immaterielle Anlagen	10'300.00		10'300.00		10'267.25	
3611.00	Entschädigungen an Kanton	23'000.00		22'000.00		22'646.05	
3636.00	Beiträge an private Organisationen ohne Erwerbszweck	3'300.00		3'100.00		3'102.00	
4210.00	Gebühren für Amtshandlungen		5'500.00		4'000.00		4'904.50
4240.00	Benützungsgebühren und Dienstleistungen		800.00		800.00		984.20
4260.00	Rückerstattungen Dritter		100.00		100.00		211.70
4611.00	Entschädigungen vom Kanton		500.00		400.00		624.00
4612.00	Interne Verrechnungen		109'500.00		109'500.00		109'500.00
<b>029</b>	<b>Verwaltungsliegenschaften</b>	<b>161'200.00</b>	<b>22'950.00</b>	<b>134'250.00</b>	<b>22'150.00</b>	<b>111'985.16</b>	<b>23'113.50</b>
	Nettoaufwand		138'250.00		112'100.00		88'871.66
<b>0290</b>	<b>Verwaltungsliegenschaft Gemeindezentrum</b>	<b>89'000.00</b>	<b>14'700.00</b>	<b>72'500.00</b>	<b>13'700.00</b>	<b>57'698.47</b>	<b>15'134.85</b>
3010.00	Löhne des Verwaltungs- und Betriebspersonals	15'300.00		15'200.00		11'933.96	
3050.00	AG-Beiträge AHV, IV, EO, ALV	1'250.00		1'250.00		953.47	
3052.00	AG-Beiträge Pensionskasse	1'000.00		1'000.00		730.79	
3053.00	AG-Beiträge Unfallversicherung	50.00		50.00		34.97	

## Erfolgsrechnung

		Budget 2021		Budget 2020		Rechnung 2019	
		Aufwand	Ertrag	Aufwand	Ertrag	Aufwand	Ertrag
3055.00	AG-Beiträge Krankentaggeldversicherung	150.00		150.00		99.03	
3090.00	Aus- und Weiterbildungskosten Personal	500.00					
3101.00	Betriebs- und Verbrauchsmaterial	3'000.00		3'000.00		1'742.55	
3110.00	Anschaffung Mobiliar und Geräte	10'500.00		500.00		813.80	
3111.00	Anschaffung Maschinen, Geräte und Fahrzeuge	500.00		500.00		857.40	
3120.00	Ver- und Entsorgung Liegenschaften	16'100.00		17'600.00		15'400.30	
3130.00	Dienstleistungen Dritter	2'600.00		2'150.00		7'903.85	
3131.00	Planungen und Projektierungen Dritter	500.00		10'000.00			
3134.00	Sachversicherungsprämien	3'000.00		3'000.00		2'939.90	
3144.00	Unterhalt Hochbauten, Gebäude	7'000.00		8'000.00		8'712.40	
3151.00	Unterhalt Apparate, Maschinen, Fahrzeuge, Werkzeuge	8'200.00		8'100.00		5'482.30	
3170.00	Reisekosten und Spesen	150.00				93.75	
3300.40	Planmässige Abschreibungen Hochbauten VV	19'200.00		2'000.00			
4260.00	Rückerstattungen Dritter						66.85
4470.00	Pacht- und Mietzinse Liegenschaften VV		10'200.00		9'200.00		10'368.00
4472.00	Vergütung für Benützungen Liegenschaften VV		3'000.00		3'000.00		3'200.00
4910.00	Interne Verrechnung Dienstleistungen		1'500.00		1'500.00		1'500.00
<b>0291</b>	<b>Verwaltungsliegenschaften</b>	<b>72'200.00</b>	<b>8'250.00</b>	<b>61'750.00</b>	<b>8'450.00</b>	<b>54'286.69</b>	<b>7'978.65</b>
3010.00	Löhne des Verwaltungs- und Betriebspersonals	15'300.00		15'200.00		15'381.14	
3050.00	AG-Beiträge AHV, IV, EO, ALV	1'250.00		1'250.00		953.29	
3052.00	AG-Beiträge Pensionskasse	1'000.00		1'000.00		730.74	
3053.00	AG-Beiträge Unfallversicherung	50.00		50.00		45.03	
3055.00	AG-Beiträge Krankentaggeldversicherung	150.00		150.00		127.59	
3101.00	Betriebs- und Verbrauchsmaterial	2'500.00		2'500.00		1'814.85	
3111.00	Anschaffung Maschinen, Geräte und Fahrzeuge	500.00		1'800.00			
3120.00	Ver- und Entsorgung Liegenschaften	25'000.00		26'000.00		24'489.20	
3130.00	Dienstleistungen Dritter					1'090.20	
3134.00	Sachversicherungsprämien	2'350.00		2'500.00		2'339.00	
3144.00	Unterhalt Hochbauten, Gebäude	15'000.00		5'500.00		2'488.65	
3151.00	Unterhalt Apparate, Maschinen, Fahrzeuge, Werkzeuge	500.00		1'000.00		42.00	
3300.40	Planmässige Abschreibungen Hochbauten VV	5'600.00		3'800.00		3'785.00	
3320.90	Planmässige Abschreibungen übr. Immaterielle Anlagen	2'000.00					
3930.00	Interne Verrechnungen Betriebs- und Verbrauchsmaterial	1'000.00		1'000.00		1'000.00	
4470.00	Pacht- und Mietzinse Liegenschaften VV		950.00		950.00		960.00
4472.00	Vergütung für Benützungen Liegenschaften VV		800.00		1'000.00		782.35
4910.00	Interne Verrechnung Dienstleistungen		1'500.00		1'500.00		1'500.00
4930.00	Interne Verrechnungen Betriebs- und Verbrauchsmaterial		5'000.00		5'000.00		4'736.30
<b>1</b>	<b>Öffentliche Ordnung und Sicherheit, Verteidigung</b>	<b>99'250.00</b>	<b>56'100.00</b>	<b>83'500.00</b>	<b>41'000.00</b>	<b>71'572.45</b>	<b>36'916.55</b>

## Erfolgsrechnung

		Budget 2021		Budget 2020		Rechnung 2019	
		Aufwand	Ertrag	Aufwand	Ertrag	Aufwand	Ertrag
	Nettoaufwand		43'150.00		42'500.00		34'655.90
<b>11</b>	<b>Öffentliche Sicherheit</b>	<b>1'800.00</b>		<b>3'700.00</b>		<b>6'177.50</b>	
	Nettoaufwand		1'800.00		3'700.00		6'177.50
<b>111</b>	<b>Polizei</b>	<b>1'800.00</b>		<b>1'700.00</b>			
	Nettoaufwand		1'800.00		1'700.00		
<b>1110</b>	<b>Polizei</b>	<b>1'800.00</b>		<b>1'700.00</b>			
3631.00	Beiträge an Kanton	1'800.00		1'700.00			
<b>112</b>	<b>Verkehrssicherheit</b>			<b>2'000.00</b>		<b>6'177.50</b>	
	Nettoaufwand				2'000.00		6'177.50
<b>1120</b>	<b>Verkehrssicherheit</b>			<b>2'000.00</b>		<b>6'177.50</b>	
3110.00	Anschaffung Mobiliar und Geräte			2'000.00			
3111.00	Anschaffung Maschinen, Geräte und Fahrzeuge					5'881.50	
3132.00	Honorare externe Berater, Gutachter, Fachexperten, etc.					296.00	
<b>14</b>	<b>Allgemeines Rechtswesen</b>	<b>41'000.00</b>	<b>31'000.00</b>	<b>47'000.00</b>	<b>38'000.00</b>	<b>38'078.65</b>	<b>33'534.20</b>
	Nettoaufwand		10'000.00		9'000.00		4'544.45
<b>140</b>	<b>Allgemeines Rechtswesen</b>	<b>41'000.00</b>	<b>31'000.00</b>	<b>47'000.00</b>	<b>38'000.00</b>	<b>38'078.65</b>	<b>33'534.20</b>
	Nettoaufwand		10'000.00		9'000.00		4'544.45
<b>1400</b>	<b>Allgemeines Rechtswesen</b>	<b>41'000.00</b>	<b>31'000.00</b>	<b>47'000.00</b>	<b>38'000.00</b>	<b>38'078.65</b>	<b>33'534.20</b>
3102.00	Drucksachen, Publikationen	3'000.00		4'000.00		2'394.90	
3130.00	Dienstleistungen Dritter	5'000.00		5'000.00		5'179.00	
3132.00	Honorare externe Berater, Gutachter, Fachexperten, etc.	33'000.00		38'000.00		30'504.75	
4210.01	Gebühren für Amtshandlungen (Einbürgerungen)						2'372.40
4210.02	Gebühren für Amtshandlungen (Bauabteilung)		20'000.00		27'000.00		18'889.50
4210.03	Gebühren für Amtshandlungen (EWK/FK)		11'000.00		11'000.00		12'272.30
<b>16</b>	<b>Verteidigung</b>	<b>56'450.00</b>	<b>25'100.00</b>	<b>32'800.00</b>	<b>3'000.00</b>	<b>27'316.30</b>	<b>3'382.35</b>
	Nettoaufwand		31'350.00		29'800.00		23'933.95
<b>162</b>	<b>Zivile Verteidigung</b>	<b>56'450.00</b>	<b>25'100.00</b>	<b>32'800.00</b>	<b>3'000.00</b>	<b>27'316.30</b>	<b>3'382.35</b>
	Nettoaufwand		31'350.00		29'800.00		23'933.95
<b>1620</b>	<b>Zivilschutz</b>	<b>56'450.00</b>	<b>25'100.00</b>	<b>32'800.00</b>	<b>3'000.00</b>	<b>27'316.30</b>	<b>3'382.35</b>



## Erfolgsrechnung

		Budget 2021		Budget 2020		Rechnung 2019	
		Aufwand	Ertrag	Aufwand	Ertrag	Aufwand	Ertrag
3010.00	Löhne des Verwaltungs- und Betriebspersonals					250.00	
3120.00	Ver- und Entsorgung Liegenschaften	5'600.00		6'000.00		5'365.90	
3130.00	Dienstleistungen Dritter	400.00		400.00		303.30	
3134.00	Sachversicherungsprämien	350.00		300.00		290.05	
3144.00	Unterhalt Hochbauten, Gebäude	23'000.00		500.00		834.70	
3151.00	Unterhalt Apparate, Maschinen, Fahrzeuge, Werkzeuge	500.00		500.00		611.20	
3632.00	Beiträge an Gemeinden und Gemeindeverbände	26'600.00		25'100.00		19'661.15	
4501.00	Entnahmen aus Fonds des FK		22'100.00				
4631.00	Beiträge vom Kanton		3'000.00		3'000.00		3'382.35
<b>2</b>	<b>Bildung</b>	<b>1'726'170.00</b>	<b>279'500.00</b>	<b>1'658'080.00</b>	<b>278'700.00</b>	<b>1'460'835.73</b>	<b>233'868.75</b>
	Nettoaufwand		1'446'670.00		1'379'380.00		1'226'966.98
<b>21</b>	<b>Obligatorische Schule</b>	<b>1'724'470.00</b>	<b>279'500.00</b>	<b>1'656'480.00</b>	<b>278'700.00</b>	<b>1'459'335.73</b>	<b>233'868.75</b>
	Nettoaufwand		1'444'970.00		1'377'780.00		1'225'466.98
<b>211</b>	<b>Eingangsstufe</b>	<b>102'800.00</b>	<b>3'300.00</b>	<b>106'530.00</b>	<b>2'900.00</b>	<b>104'772.05</b>	<b>2'490.00</b>
	Nettoaufwand		99'500.00		103'630.00		102'282.05
<b>2110</b>	<b>Kindergarten</b>	<b>102'800.00</b>	<b>3'300.00</b>	<b>106'530.00</b>	<b>2'900.00</b>	<b>104'772.05</b>	<b>2'490.00</b>
3100.00	Büromaterial	500.00		500.00			
3104.00	Schulmaterial und Lehrmittel	8'550.00		8'020.00		7'440.75	
3119.00	Anschaffungen Mobiliar und Spielzeuge	8'600.00		6'160.00			
3119.03	Anschaffungen Beflaggungen					2'662.55	
3130.00	Dienstleistungen Dritter	950.00		950.00		381.25	
3611.00	Entschädigungen an Kanton	84'200.00		90'900.00		94'287.50	
4611.00	Entschädigungen vom Kanton		3'300.00		2'900.00		2'490.00
<b>212</b>	<b>Primarstufe</b>	<b>615'050.00</b>	<b>43'100.00</b>	<b>572'650.00</b>	<b>45'400.00</b>	<b>489'831.85</b>	<b>38'044.50</b>
	Nettoaufwand		571'950.00		527'250.00		451'787.35
<b>2120</b>	<b>Primarstufe</b>	<b>615'050.00</b>	<b>43'100.00</b>	<b>572'650.00</b>	<b>45'400.00</b>	<b>489'831.85</b>	<b>38'044.50</b>
3090.00	Aus- und Weiterbildungskosten Personal	3'400.00		3'400.00		1'272.40	
3102.00	Drucksachen, Publikationen	100.00		100.00			
3102.01	Fotokopierkosten	4'200.00		4'200.00		4'524.45	
3104.00	Schulmaterial und Lehrmittel	33'400.00		34'800.00		26'601.55	
3104.01	Werkmaterial	9'850.00		9'200.00		8'795.80	
3110.00	Anschaffung Mobiliar und Geräte	14'300.00				2'271.70	
3113.00	Anschaffungen IT-Geräte und Apparate	37'000.00		54'400.00		749.00	
3119.01	Anschaffungen Musikinstrumente	2'850.00		1'050.00		229.60	

## Erfolgsrechnung

		Budget 2021		Budget 2020		Rechnung 2019	
		Aufwand	Ertrag	Aufwand	Ertrag	Aufwand	Ertrag
3119.02	Anschaffungen Turn- und Sportmaterial	2'000.00		2'000.00		1'824.60	
3130.00	Dienstleistungen Dritter	2'000.00		2'100.00		1'777.00	
3151.00	Unterhalt Apparate, Maschinen, Fahrzeuge, Werkzeuge	2'000.00		800.00		2'572.20	
3153.00	Unterhalt Informatik (Hardware)	4'500.00		3'500.00		653.25	
3158.00	Unterhalt immaterielle Anlagen (Software)	6'750.00		2'900.00		3'015.95	
3161.00	Mieten, Benützungskosten Anlagen	2'000.00		2'000.00		1'925.60	
3170.00	Reisekosten und Spesen	1'000.00		1'000.00		482.30	
3300.60	Planmässige Abschreibungen Mobilien VV	200.00		200.00		208.00	
3611.00	Entschädigungen an Kanton	333'500.00		296'900.00		292'266.25	
3612.03	Schulskosten IFB Schulkreis Büren a.A.	156'000.00		154'100.00		140'662.20	
4611.00	Entschädigungen vom Kanton		43'100.00		45'400.00		38'044.50
<b>213</b>	<b>Oberstufe</b>	<b>689'100.00</b>	<b>150'900.00</b>	<b>656'000.00</b>	<b>148'200.00</b>	<b>585'321.35</b>	<b>116'072.00</b>
	Nettoaufwand		538'200.00		507'800.00		469'249.35
<b>2130</b>	<b>Sekundarstufe I</b>	<b>689'100.00</b>	<b>150'900.00</b>	<b>656'000.00</b>	<b>148'200.00</b>	<b>585'321.35</b>	<b>116'072.00</b>
3320.90	Planmässige Abschreibungen übr. Immaterielle Anlagen	2'300.00					
3612.00	Entschädigungen an Gemeinden und Gemeindeverbände					266'257.15	
3612.01	Betriebskosten OSZ Arch	303'200.00		275'700.00		259'169.00	
3612.02	Lehrerbesoldung OSZ Arch	323'100.00		345'300.00		59'428.25	
3612.05	Schulskosten externe Schulen	58'500.00		33'000.00			
3637.00	Beiträge an private Haushalte	2'000.00		2'000.00		466.95	
4611.00	Entschädigungen vom Kanton		150'900.00		148'200.00		116'072.00
<b>214</b>	<b>Musikschulen</b>	<b>45'000.00</b>		<b>43'700.00</b>		<b>36'330.05</b>	
	Nettoaufwand		45'000.00		43'700.00		36'330.05
<b>2140</b>	<b>Musikschule</b>	<b>45'000.00</b>		<b>43'700.00</b>		<b>36'330.05</b>	
3612.00	Entschädigungen an Gemeinden und Gemeindeverbände	45'000.00		43'700.00		36'330.05	
<b>217</b>	<b>Schulliegenschaften</b>	<b>206'600.00</b>	<b>53'900.00</b>	<b>199'300.00</b>	<b>53'900.00</b>	<b>192'365.44</b>	<b>52'348.80</b>
	Nettoaufwand		152'700.00		145'400.00		140'016.64
<b>2170</b>	<b>Schulliegenschaften</b>	<b>206'600.00</b>	<b>53'900.00</b>	<b>199'300.00</b>	<b>53'900.00</b>	<b>192'365.44</b>	<b>52'348.80</b>
3010.00	Löhne des Verwaltungs- und Betriebspersonals	89'000.00		81'000.00		89'922.60	
3050.00	AG-Beiträge AHV, IV, EO, ALV	7'200.00		6'500.00		6'538.50	
3052.00	AG-Beiträge Pensionskasse	6'900.00		6'900.00		6'903.57	
3053.00	AG-Beiträge Unfallversicherung	300.00		250.00		240.14	
3055.00	AG-Beiträge Krankentaggeldversicherung	750.00		700.00		681.03	
3090.00	Aus- und Weiterbildungskosten Personal	500.00		500.00		310.00	

## Erfolgsrechnung

		Budget 2021		Budget 2020		Rechnung 2019	
		Aufwand	Ertrag	Aufwand	Ertrag	Aufwand	Ertrag
3101.00	Betriebs- und Verbrauchsmaterial	12'200.00		12'000.00		11'801.95	
3110.00	Anschaffung Mobiliar und Geräte	500.00		500.00			
3111.00	Anschaffung Maschinen, Geräte und Fahrzeuge	500.00		2'000.00		1'263.55	
3120.00	Ver- und Entsorgung Liegenschaften	28'000.00		30'000.00		27'196.05	
3130.00	Dienstleistungen Dritter	1'000.00		1'000.00			
3131.00	Planungen und Projektierungen Dritter	500.00		500.00			
3134.00	Sachversicherungsprämien	4'300.00		4'500.00		4'180.10	
3144.00	Unterhalt Hochbauten, Gebäude	39'100.00		47'800.00		27'938.45	
3151.00	Unterhalt Apparate, Maschinen, Fahrzeuge, Werkzeuge	1'000.00		1'000.00		296.50	
3170.00	Reisekosten und Spesen	250.00		250.00		250.00	
3300.30	Planmässige Abschreibungen übr. Tiefbauten VV	11'700.00		2'750.00		13'059.00	
3300.40	Planmässige Abschreibungen Hochbauten VV	2'900.00		1'150.00		1'784.00	
4260.00	Rückerstattungen Dritter		22'000.00		22'000.00		20'988.80
4470.00	Pacht- und Mietzinse Liegenschaften VV		30'900.00		30'900.00		30'360.00
4930.00	Interne Verrechnungen Betriebs- und Verbrauchsmaterial		1'000.00		1'000.00		1'000.00
<b>218</b>	<b>Tagesbetreuung</b>	<b>42'900.00</b>	<b>28'300.00</b>	<b>42'750.00</b>	<b>28'300.00</b>	<b>36'209.64</b>	<b>24'913.45</b>
	Nettoaufwand		14'600.00		14'450.00		11'296.19
<b>2180</b>	<b>Tagesbetreuung</b>	<b>42'900.00</b>	<b>28'300.00</b>	<b>42'750.00</b>	<b>28'300.00</b>	<b>36'209.64</b>	<b>24'913.45</b>
3010.00	Löhne des Verwaltungs- und Betriebspersonals	29'300.00		29'300.00		26'259.50	
3050.00	AG-Beiträge AHV, IV, EO, ALV	2'400.00		2'400.00		2'083.51	
3053.00	AG-Beiträge Unfallversicherung	100.00		100.00		76.53	
3055.00	AG-Beiträge Krankentaggeldversicherung	250.00		250.00		216.35	
3101.00	Betriebs- und Verbrauchsmaterial	400.00		400.00		265.40	
3105.00	Lebensmittel	7'000.00		7'000.00		4'465.45	
3109.00	Übriger Material- und Warenaufwand	500.00		500.00		263.10	
3110.00	Anschaffung Mobiliar und Geräte	500.00		500.00		505.80	
3160.00	Raummiete Tagesschule	1'500.00		1'500.00		1'500.00	
3170.00	Reisekosten und Spesen	350.00		200.00			
3300.60	Planmässige Abschreibungen Mobilien VV	600.00		600.00		574.00	
4230.00	Elternbeiträge Tagesschule		20'000.00		20'000.00		19'700.15
4631.00	Beiträge vom Kanton		5'400.00		5'400.00		4'706.80
4632.00	Beiträge von Gemeinden und Gemeindeverbänden		2'900.00		2'900.00		506.50
<b>219</b>	<b>Obligatorische Schule</b>	<b>23'020.00</b>		<b>35'550.00</b>		<b>14'505.35</b>	
	Nettoaufwand		23'020.00		35'550.00		14'505.35
<b>2190</b>	<b>Schulleitung und Schulverwaltung</b>	<b>5'050.00</b>		<b>6'950.00</b>		<b>5'802.30</b>	

## Erfolgsrechnung

		Budget 2021		Budget 2020		Rechnung 2019	
		Aufwand	Ertrag	Aufwand	Ertrag	Aufwand	Ertrag
3000.00	Löhne, Tag- und Sitzungsgelder an Behörden und Kommissionen	1'400.00		1'600.00		2'537.50	
3090.00	Aus- und Weiterbildungskosten Personal	500.00		500.00			
3099.00	Übriger Personalaufwand	950.00		350.00			
3158.00	Unterhalt immaterielle Anlagen (Software)	1'900.00		4'200.00		2'688.15	
3170.00	Reisekosten und Spesen	300.00		300.00		576.65	
<b>2192</b>	<b>Schulbibliothek</b>	<b>3'000.00</b>		<b>3'000.00</b>		<b>2'999.90</b>	
3103.01	Bücher für Schulbibliothek	3'000.00		3'000.00		2'999.90	
<b>2193</b>	<b>Schulveranstaltungen</b>	<b>14'970.00</b>		<b>25'600.00</b>		<b>5'703.15</b>	
3130.00	Dienstleistungen Dritter	2'200.00		3'800.00		2'196.35	
3171.00	Exkursionen, Schulreisen, Lager	12'770.00		21'800.00		3'506.80	
<b>29</b>	<b>Übriges Bildungswesen</b>	<b>1'700.00</b>		<b>1'600.00</b>		<b>1'500.00</b>	
	Nettoaufwand		1'700.00		1'600.00		1'500.00
<b>299</b>	<b>Bildung</b>	<b>1'700.00</b>		<b>1'600.00</b>		<b>1'500.00</b>	
	Nettoaufwand		1'700.00		1'600.00		1'500.00
<b>2991</b>	<b>Erwachsenenbildung</b>	<b>1'700.00</b>		<b>1'600.00</b>		<b>1'500.00</b>	
3636.01	Beitrag an Volkshochschule Grenchen	1'700.00		1'600.00		1'500.00	
<b>3</b>	<b>Kultur, Sport und Freizeit, Kirche</b>	<b>49'300.00</b>	<b>12'200.00</b>	<b>50'770.00</b>	<b>11'100.00</b>	<b>48'020.30</b>	<b>12'428.10</b>
	Nettoaufwand		37'100.00		39'670.00		35'592.20
<b>32</b>	<b>Kultur, übrige</b>	<b>21'600.00</b>	<b>2'600.00</b>	<b>23'250.00</b>	<b>3'600.00</b>	<b>21'149.85</b>	<b>3'991.60</b>
	Nettoaufwand		19'000.00		19'650.00		17'158.25
<b>329</b>	<b>Kultur</b>	<b>21'600.00</b>	<b>2'600.00</b>	<b>23'250.00</b>	<b>3'600.00</b>	<b>21'149.85</b>	<b>3'991.60</b>
	Nettoaufwand		19'000.00		19'650.00		17'158.25
<b>3290</b>	<b>Übrige Kultur</b>	<b>21'600.00</b>	<b>2'600.00</b>	<b>23'250.00</b>	<b>3'600.00</b>	<b>21'149.85</b>	<b>3'991.60</b>
3109.01	Feuerwerk Bundesfeier	3'150.00		6'150.00		6'081.80	
3110.00	Anschaffung Mobiliar und Geräte	2'000.00					
3130.00	Dienstleistungen Dritter	2'150.00		2'900.00		1'413.15	
3130.01	Bundesfeier	4'700.00		4'700.00		4'241.90	
3632.00	Beiträge an Gemeinden und Gemeindeverbände	9'600.00		9'500.00		9'413.00	
4260.00	Rückerstattungen Dritter		600.00		1'100.00		3'991.60
4260.01	Sponsoring Feuerwerk		2'000.00		2'500.00		

## Erfolgsrechnung

		Budget 2021		Budget 2020		Rechnung 2019	
		Aufwand	Ertrag	Aufwand	Ertrag	Aufwand	Ertrag
<b>33</b>	<b>Medien</b>	<b>21'800.00</b>	<b>9'600.00</b>	<b>21'500.00</b>	<b>7'500.00</b>	<b>17'549.05</b>	<b>8'436.50</b>
	Nettoaufwand		12'200.00		14'000.00		9'112.55
<b>332</b>	<b>Massenmedien</b>	<b>21'800.00</b>	<b>9'600.00</b>	<b>21'500.00</b>	<b>7'500.00</b>	<b>17'549.05</b>	<b>8'436.50</b>
	Nettoaufwand		12'200.00		14'000.00		9'112.55
<b>3320</b>	<b>Massenmedien</b>	<b>21'800.00</b>	<b>9'600.00</b>	<b>21'500.00</b>	<b>7'500.00</b>	<b>17'549.05</b>	<b>8'436.50</b>
3102.02	Aufwand Archer Dorf-Zytig	14'500.00		14'200.00		10'689.05	
3130.00	Dienstleistungen Dritter	7'300.00		7'300.00		6'860.00	
4260.00	Rückerstattungen Dritter		6'100.00		3'600.00		4'810.00
4260.02	Ertrag Archer Dorf-Zytig		3'500.00		3'900.00		3'626.50
<b>34</b>	<b>Sport und Freizeit</b>	<b>5'900.00</b>		<b>6'020.00</b>		<b>9'321.40</b>	
	Nettoaufwand		5'900.00		6'020.00		9'321.40
<b>342</b>	<b>Freizeit</b>	<b>5'900.00</b>		<b>6'020.00</b>		<b>9'321.40</b>	
	Nettoaufwand		5'900.00		6'020.00		9'321.40
<b>3420</b>	<b>Freizeit</b>	<b>5'900.00</b>		<b>6'020.00</b>		<b>9'321.40</b>	
3149.00	Unterhalt übrige Sachanlagen	1'500.00		1'500.00		956.80	
3636.00	Beiträge an private Organisationen ohne Erwerbszweck	4'400.00		4'520.00		8'364.60	
<b>4</b>	<b>Gesundheit</b>	<b>7'050.00</b>		<b>6'660.00</b>		<b>3'448.75</b>	
	Nettoaufwand		7'050.00		6'660.00		3'448.75
<b>42</b>	<b>Ambulante Krankenpflege</b>					<b>220.85</b>	
	Nettoaufwand						220.85
<b>421</b>	<b>Ambulante Krankenpflege</b>					<b>220.85</b>	
	Nettoaufwand						220.85
<b>4210</b>	<b>Ambulante Krankenpflege</b>					<b>220.85</b>	
3156.00	Unterhalt Defibrillator					220.85	
<b>43</b>	<b>Gesundheit</b>	<b>7'050.00</b>		<b>6'660.00</b>		<b>3'227.90</b>	
	Nettoaufwand		7'050.00		6'660.00		3'227.90
<b>433</b>	<b>Schulgesundheitsdienst</b>	<b>7'050.00</b>		<b>6'660.00</b>		<b>3'227.90</b>	
	Nettoaufwand		7'050.00		6'660.00		3'227.90

## Erfolgsrechnung

		Budget 2021		Budget 2020		Rechnung 2019	
		Aufwand	Ertrag	Aufwand	Ertrag	Aufwand	Ertrag
<b>4330</b>	<b>Schulgesundheitsdienst</b>	<b>1'100.00</b>		<b>1'000.00</b>		<b>105.00</b>	
3136.00	Honorare privatärztliche Tätigkeit	1'100.00		1'000.00		105.00	
<b>4331</b>	<b>Schulzahnpflege</b>	<b>5'950.00</b>		<b>5'660.00</b>		<b>3'122.90</b>	
3106.00	Medizinisches Material	400.00		400.00		177.90	
3136.00	Honorare privatärztliche Tätigkeit	1'300.00		1'300.00		1'183.80	
3637.00	Beiträge an private Haushalte	4'250.00		3'960.00		1'761.20	
<b>5</b>	<b>Soziale Sicherheit</b>	<b>1'473'000.00</b>	<b>50'400.00</b>	<b>1'350'300.00</b>		<b>1'241'613.35</b>	
	Nettoaufwand		1'422'600.00		1'350'300.00		1'241'613.35
<b>53</b>	<b>Alter + Hinterlassene</b>	<b>423'000.00</b>		<b>408'800.00</b>		<b>375'975.40</b>	
	Nettoaufwand		423'000.00		408'800.00		375'975.40
<b>531</b>	<b>Alters- und Hinterlassenenversicherung AHV</b>	<b>22'800.00</b>		<b>22'300.00</b>		<b>22'475.50</b>	
	Nettoaufwand		22'800.00		22'300.00		22'475.50
<b>5310</b>	<b>Alters- u.Hinterlassenenversicherung AHV</b>	<b>22'800.00</b>		<b>22'300.00</b>		<b>22'475.50</b>	
3612.00	Entschädigungen an Gemeinden und Gemeindeverbände	22'800.00		22'300.00		22'475.50	
<b>532</b>	<b>Ergänzungsleistungen AHV / IV</b>	<b>396'500.00</b>		<b>383'300.00</b>		<b>350'895.00</b>	
	Nettoaufwand		396'500.00		383'300.00		350'895.00
<b>5320</b>	<b>Ergänzungsleistungen AHV / IV</b>	<b>396'500.00</b>		<b>383'300.00</b>		<b>350'895.00</b>	
3631.00	Beiträge an Kanton	396'500.00		383'300.00		350'895.00	
<b>535</b>	<b>Leistungen an das Alter</b>	<b>3'700.00</b>		<b>3'200.00</b>		<b>2'604.90</b>	
	Nettoaufwand		3'700.00		3'200.00		2'604.90
<b>5350</b>	<b>Leistungen an das Alter</b>	<b>3'700.00</b>		<b>3'200.00</b>		<b>2'604.90</b>	
3170.00	Reisekosten und Spesen	900.00		800.00		1'406.65	
3637.00	Beiträge an private Haushalte	2'800.00		2'400.00		1'198.25	
<b>54</b>	<b>Familie und Jugend</b>	<b>79'800.00</b>	<b>50'400.00</b>	<b>44'300.00</b>		<b>45'079.85</b>	
	Nettoaufwand		29'400.00		44'300.00		45'079.85
<b>541</b>	<b>Familienzulagen</b>	<b>8'400.00</b>		<b>9'900.00</b>		<b>9'404.00</b>	
	Nettoaufwand		8'400.00		9'900.00		9'404.00

## Erfolgsrechnung

		Budget 2021		Budget 2020		Rechnung 2019	
		Aufwand	Ertrag	Aufwand	Ertrag	Aufwand	Ertrag
<b>5410</b>	<b>Familienzulagen</b>	<b>8'400.00</b>		<b>9'900.00</b>		<b>9'404.00</b>	
3631.00	Beiträge an Kanton	8'400.00		9'900.00		9'404.00	
<b>544</b>	<b>Jugendschutz</b>	<b>7'600.00</b>		<b>7'600.00</b>		<b>7'537.00</b>	
	Nettoaufwand		7'600.00		7'600.00		7'537.00
<b>5444</b>	<b>Offene Kinder- und Jugendarbeit</b>	<b>7'600.00</b>		<b>7'600.00</b>		<b>7'537.00</b>	
3636.00	Beiträge an private Organisationen ohne Erwerbszweck	7'600.00		7'600.00		7'537.00	
<b>545</b>	<b>Leistungen an Familien</b>	<b>63'800.00</b>	<b>50'400.00</b>	<b>26'800.00</b>		<b>28'138.85</b>	
	Nettoaufwand		13'400.00		26'800.00		28'138.85
<b>5450</b>	<b>Leistungen an Familien allgemein</b>	<b>800.00</b>		<b>800.00</b>		<b>353.00</b>	
3636.00	Beiträge an private Organisationen ohne Erwerbszweck	800.00		800.00		353.00	
<b>5451</b>	<b>Kinderkrippen und Kinderhorte</b>	<b>63'000.00</b>	<b>50'400.00</b>	<b>26'000.00</b>		<b>27'785.85</b>	
3635.00	Beiträge Kindertagesstätte					27'785.85	
3637.00	Beiträge an private Haushalte	63'000.00		26'000.00			
4611.00	Entschädigungen vom Kanton		50'400.00				
<b>57</b>	<b>Sozialhilfe und Asylwesen</b>	<b>970'200.00</b>		<b>897'200.00</b>		<b>820'558.10</b>	
	Nettoaufwand		970'200.00		897'200.00		820'558.10
<b>579</b>	<b>Sozialhilfe</b>	<b>970'200.00</b>		<b>897'200.00</b>		<b>820'558.10</b>	
	Nettoaufwand		970'200.00		897'200.00		820'558.10
<b>5796</b>	<b>Regionaler Sozialdienst</b>	<b>24'300.00</b>		<b>33'500.00</b>		<b>32'648.70</b>	
3632.00	Beiträge an Gemeinden und Gemeindeverbände	24'300.00		33'500.00		32'648.70	
<b>5799</b>	<b>Lastenausgleich Sozialhilfe</b>	<b>945'900.00</b>		<b>863'700.00</b>		<b>787'909.40</b>	
3611.00	Entschädigungen an Kanton	945'900.00		863'700.00		787'909.40	
<b>6</b>	<b>Verkehr und Nachrichtenübermittlung</b>	<b>533'450.00</b>	<b>92'900.00</b>	<b>562'550.00</b>	<b>91'500.00</b>	<b>498'455.98</b>	<b>92'667.10</b>
	Nettoaufwand		440'550.00		471'050.00		405'788.88
<b>61</b>	<b>Strassenverkehr</b>	<b>344'050.00</b>	<b>68'100.00</b>	<b>368'500.00</b>	<b>64'700.00</b>	<b>323'088.88</b>	<b>68'171.10</b>
	Nettoaufwand		275'950.00		303'800.00		254'917.78
<b>615</b>	<b>Gemeindestrassen</b>	<b>336'500.00</b>	<b>68'100.00</b>	<b>361'450.00</b>	<b>64'700.00</b>	<b>316'418.93</b>	<b>68'171.10</b>
	Nettoaufwand		268'400.00		296'750.00		248'247.83

## Erfolgsrechnung

		Budget 2021		Budget 2020		Rechnung 2019	
		Aufwand	Ertrag	Aufwand	Ertrag	Aufwand	Ertrag
<b>6150</b>	<b>Gemeindestrassen</b>	<b>327'500.00</b>	<b>48'300.00</b>	<b>354'800.00</b>	<b>47'700.00</b>	<b>313'954.83</b>	<b>49'775.20</b>
3010.00	Löhne des Verwaltungs- und Betriebspersonals	146'100.00		144'000.00		140'098.40	
3050.00	AG-Beiträge AHV, IV, EO, ALV	12'000.00		12'000.00		11'378.30	
3052.00	AG-Beiträge Pensionskasse	9'000.00		8'700.00		8'647.80	
3053.00	AG-Beiträge Unfallversicherung	2'100.00		2'100.00		2'013.93	
3055.00	AG-Beiträge Krankentaggeldversicherung	1'250.00		1'200.00		1'186.05	
3090.00	Aus- und Weiterbildungskosten Personal	1'000.00		1'000.00		657.00	
3101.00	Betriebs- und Verbrauchsmaterial	5'000.00		5'000.00		4'547.45	
3101.01	Strassensignale	7'500.00		4'000.00		254.70	
3101.02	Treib- & Schmierstoffe	7'000.00		7'000.00		3'911.95	
3110.00	Anschaffung Mobiliar und Geräte			700.00			
3111.00	Anschaffung Maschinen, Geräte und Fahrzeuge	1'000.00		22'900.00		2'122.25	
3112.00	Dienstkleider	800.00		500.00			
3120.00	Ver- und Entsorgung Liegenschaften	6'000.00		5'300.00		6'130.75	
3120.01	Strom für Strassenbeleuchtung	22'000.00		22'000.00		19'451.30	
3130.00	Dienstleistungen Dritter	2'000.00		3'000.00		867.80	
3131.00	Planungen und Projektierungen Dritter	1'000.00		1'000.00		1'563.05	
3134.00	Sachversicherungsprämien	3'800.00		3'900.00		4'068.05	
3137.00	Steuern und Abgaben	5'000.00		5'000.00		4'461.45	
3141.00	Unterhalt Strassen / Verkehrswege	49'000.00		49'000.00		40'514.65	
3141.01	Unterhalt Strassenbeleuchtung	12'000.00		22'000.00		39'534.40	
3151.00	Unterhalt Apparate, Maschinen, Fahrzeuge, Werkzeuge	15'000.00		15'000.00		16'535.55	
3161.00	Mieten, Benützungskosten Anlagen	600.00		600.00		100.00	
3170.00	Reisekosten und Spesen	500.00		500.00		500.00	
3300.10	Planmässige Abschreibungen Strassen / Verkehrswege VV	13'000.00		13'550.00		577.00	
3300.60	Planmässige Abschreibungen Mobilien VV	4'850.00		4'850.00		4'833.00	
4260.00	Rückerstattungen Dritter		1'900.00		1'700.00		3'603.20
4612.00	Interne Verrechnungen		30'000.00		30'000.00		30'000.00
4631.00	Beiträge vom Kanton		16'400.00		16'000.00		16'172.00
<b>6155</b>	<b>Parkplätze</b>	<b>9'000.00</b>	<b>19'800.00</b>	<b>6'650.00</b>	<b>17'000.00</b>	<b>2'464.10</b>	<b>18'395.90</b>
3010.00	Löhne des Verwaltungs- und Betriebspersonals	5'000.00		500.00		364.90	
3101.00	Betriebs- und Verbrauchsmaterial			300.00			
3130.00	Dienstleistungen Dritter			4'000.00		960.50	
3134.00	Sachversicherungsprämien	1'100.00		750.00		730.50	
3141.00	Unterhalt Strassen / Verkehrswege	1'000.00		1'000.00		366.20	
3144.00	Unterhalt Hochbauten, Gebäude	1'400.00					
3170.00	Reisekosten und Spesen	500.00		100.00		42.00	
4240.00	Benützungsgebühren und Dienstleistungen		12'800.00		11'000.00		12'165.90



## Erfolgsrechnung

		Budget 2021		Budget 2020		Rechnung 2019	
		Aufwand	Ertrag	Aufwand	Ertrag	Aufwand	Ertrag
4270.00	Bussen		7'000.00		6'000.00		6'230.00
<b>619</b>	<b>Strassen, übriges</b>	<b>7'550.00</b>		<b>7'050.00</b>		<b>6'669.95</b>	
	Nettoaufwand		7'550.00		7'050.00		6'669.95
<b>6191</b>	<b>Werkhof</b>	<b>7'550.00</b>		<b>7'050.00</b>		<b>6'669.95</b>	
3101.00	Betriebs- und Verbrauchsmaterial	600.00		600.00		382.70	
3110.00	Anschaffung Mobiliar und Geräte	500.00		1'000.00		202.30	
3120.00	Ver- und Entsorgung Liegenschaften	4'000.00		3'000.00		3'974.25	
3130.00	Dienstleistungen Dritter	850.00		850.00		829.60	
3134.00	Sachversicherungsprämien	600.00		600.00		557.90	
3144.00	Unterhalt Hochbauten, Gebäude	1'000.00		1'000.00		723.20	
<b>62</b>	<b>Öffentlicher Verkehr</b>	<b>189'400.00</b>	<b>24'800.00</b>	<b>194'050.00</b>	<b>26'800.00</b>	<b>175'367.10</b>	<b>24'496.00</b>
	Nettoaufwand		164'600.00		167'250.00		150'871.10
<b>622</b>	<b>Regionalverkehr</b>	<b>4'400.00</b>	<b>800.00</b>	<b>11'050.00</b>	<b>800.00</b>	<b>3'580.10</b>	<b>800.00</b>
	Nettoaufwand		3'600.00		10'250.00		2'780.10
<b>6220</b>	<b>Regionalverkehr</b>	<b>4'400.00</b>	<b>800.00</b>	<b>11'050.00</b>	<b>800.00</b>	<b>3'580.10</b>	<b>800.00</b>
3101.00	Betriebs- und Verbrauchsmaterial	350.00		700.00			
3110.00	Anschaffung Mobiliar und Geräte	500.00		1'800.00			
3144.00	Unterhalt Hochbauten, Gebäude			5'000.00		22.80	
3634.00	Beiträge an öffentlichen Unternehmungen	3'550.00		3'550.00		3'557.30	
4240.00	Benützungsgebühren und Dienstleistungen		800.00		800.00		800.00
<b>629</b>	<b>Öffentlicher Verkehr</b>	<b>185'000.00</b>	<b>24'000.00</b>	<b>183'000.00</b>	<b>26'000.00</b>	<b>171'787.00</b>	<b>23'696.00</b>
	Nettoaufwand		161'000.00		157'000.00		148'091.00
<b>6290</b>	<b>Öffentlicher Verkehr</b>	<b>28'000.00</b>	<b>24'000.00</b>	<b>28'000.00</b>	<b>26'000.00</b>	<b>28'000.00</b>	<b>23'696.00</b>
3101.03	Generalabonnemente SBB	28'000.00		28'000.00		28'000.00	
4250.00	Verkauf Generalabonnemente SBB		24'000.00		26'000.00		23'696.00
<b>6291</b>	<b>Gemeindeanteil Öffentlicher Verkehr</b>	<b>157'000.00</b>		<b>155'000.00</b>		<b>143'787.00</b>	
3631.60	Lastenausgleich öffentlicher Verkehr	157'000.00		155'000.00		143'787.00	
<b>7</b>	<b>Umweltschutz und Raumordnung</b>	<b>942'620.00</b>	<b>903'620.00</b>	<b>913'450.00</b>	<b>886'850.00</b>	<b>903'360.63</b>	<b>900'054.13</b>
	Nettoaufwand		39'000.00		26'600.00		3'306.50
<b>71</b>	<b>Wasserversorgung</b>	<b>286'100.00</b>	<b>280'400.00</b>	<b>278'250.00</b>	<b>272'550.00</b>	<b>253'066.43</b>	<b>250'969.23</b>

## Erfolgsrechnung

		Budget 2021		Budget 2020		Rechnung 2019	
		Aufwand	Ertrag	Aufwand	Ertrag	Aufwand	Ertrag
	Nettoaufwand		5'700.00		5'700.00		2'097.20
<b>710</b>	<b>Wasserversorgung</b>	<b>286'100.00</b>	<b>280'400.00</b>	<b>278'250.00</b>	<b>272'550.00</b>	<b>253'066.43</b>	<b>250'969.23</b>
	Nettoaufwand		5'700.00		5'700.00		2'097.20
<b>7100</b>	<b>Wasserversorgung allgemein</b>	<b>5'700.00</b>		<b>5'700.00</b>		<b>2'097.20</b>	
3120.02	Ver- und Entsorgung Brunnen	5'000.00		5'000.00		2'097.20	
3149.00	Unterhalt übrige Sachanlagen	700.00		700.00			
<b>7101</b>	<b>Wasserversorgung [Gemeindebetrieb]</b>	<b>280'400.00</b>	<b>280'400.00</b>	<b>272'550.00</b>	<b>272'550.00</b>	<b>250'969.23</b>	<b>250'969.23</b>
3010.00	Löhne des Verwaltungs- und Betriebspersonals	5'100.00		5'100.00		5'100.00	
3050.00	AG-Beiträge AHV, IV, EO, ALV	500.00		500.00		407.43	
3053.00	AG-Beiträge Unfallversicherung	100.00		100.00		71.90	
3090.00	Aus- und Weiterbildungskosten Personal	3'000.00		500.00			
3101.00	Betriebs- und Verbrauchsmaterial	500.00		500.00			
3103.02	Pläne	500.00		500.00			
3111.00	Anschaffung Maschinen, Geräte und Fahrzeuge	500.00		6'000.00		130.00	
3120.00	Ver- und Entsorgung Liegenschaften	11'000.00		11'000.00		10'680.50	
3130.00	Dienstleistungen Dritter	26'100.00		5'100.00		2'194.80	
3132.00	Honorare externe Berater, Gutachter, Fachexperten, etc.	5'000.00		4'000.00		1'254.00	
3134.00	Sachversicherungsprämien	1'750.00		1'900.00		1'758.85	
3143.00	Unterhalt übrige Tiefbauten	40'000.00		40'000.00		39'280.85	
3144.00	Unterhalt Hochbauten, Gebäude	5'000.00		5'000.00		1'273.35	
3151.00	Unterhalt Apparate, Maschinen, Fahrzeuge, Werkzeuge	500.00		500.00		1'901.10	
3158.10	Unterhalt Software Leitungskataster GIS	3'000.00		3'000.00		2'796.00	
3159.00	Unterhalt Hydrantenanlagen	13'000.00		13'000.00		10'135.50	
3170.00	Reisekosten und Spesen			500.00			
3180.00	Wertberichtigung auf Forderungen					-3'973.90	
3181.00	Tatsächliche Forderungsverluste					73.65	
3300.30	Planmässige Abschreibungen übr. Tiefbauten VV	5'800.00		5'800.00		120.00	
3320.90	Planmässige Abschreibungen übr. Immaterielle Anlagen	5'900.00		6'400.00		5'898.00	
3510.10	Einlage in SF WE, Wiederbeschaffungswert	111'500.00		111'500.00		111'435.00	
3510.50	Einlage in SF WE, Anschlussgebühren	20'000.00		30'000.00		39'064.00	
3612.04	Interne Verrechnungen	21'500.00		21'500.00		21'258.20	
3636.00	Beiträge an private Organisationen ohne Erwerbszweck	150.00		150.00		110.00	
4240.10	Wasserverkauf		103'000.00		103'000.00		102'222.00
4240.11	Grundgebühren (Wasser)		90'000.00		87'000.00		90'102.15
4240.50	Anschlussgebühren		20'000.00		30'000.00		39'064.00
4260.00	Rückerstattungen Dritter						192.45
4409.00	Interne Verrechnung von kalk. Zinsen		3'800.00		4'250.00		5'583.45

## Erfolgsrechnung

		Budget 2021		Budget 2020		Rechnung 2019	
		Aufwand	Ertrag	Aufwand	Ertrag	Aufwand	Ertrag
4510.10	Entnahme SF WE, Wiederbeschaffungswert		11'700.00		12'200.00		6'018.00
4612.00	Interne Verrechnungen		3'500.00		3'500.00		1'000.00
9011.10	Aufwandüberschuss Wasser		48'400.00		32'600.00		
9011.20	Aufwandüberschuss Abwasser						6'787.18
<b>72</b>	<b>Abwasserentsorgung</b>	<b>426'420.00</b>	<b>426'420.00</b>	<b>416'300.00</b>	<b>416'300.00</b>	<b>453'484.85</b>	<b>453'484.85</b>
<b>720</b>	<b>Abwasserentsorgung</b>	<b>426'420.00</b>	<b>426'420.00</b>	<b>416'300.00</b>	<b>416'300.00</b>	<b>453'484.85</b>	<b>453'484.85</b>
<b>7201</b>	<b>Abwasserentsorgung [Gemeindebetrieb]</b>	<b>426'420.00</b>	<b>426'420.00</b>	<b>416'300.00</b>	<b>416'300.00</b>	<b>453'484.85</b>	<b>453'484.85</b>
3130.00	Dienstleistungen Dritter	500.00		500.00			
3132.00	Honorare externe Berater, Gutachter, Fachexperten, etc.	10'000.00		1'000.00		7'708.70	
3143.00	Unterhalt übrige Tiefbauten	19'000.00		10'000.00		10'614.15	
3158.10	Unterhalt Software Leitungskataster GIS	2'000.00		2'000.00		1'998.00	
3180.00	Wertberichtigung auf Forderungen					-3'973.80	
3181.00	Tatsächliche Forderungsverluste					56.40	
3300.30	Planmässige Abschreibungen übr. Tiefbauten VV	9'500.00		8'250.00		946.00	
3320.90	Planmässige Abschreibungen übr. Immaterielle Anlagen	750.00		750.00		729.00	
3510.10	Einlage in SF WE, Wiederbeschaffungswert	143'700.00		143'700.00		143'625.00	
3510.50	Einlage in SF WE, Anschlussgebühren	20'000.00		30'000.00		49'500.00	
3612.04	Interne Verrechnungen	43'000.00		43'000.00		40'258.20	
3631.00	Beiträge an Kanton	9'900.00		9'900.00		9'269.70	
3632.20	Betriebsbeitrag an ARA Regio Grenchen	168'070.00		167'200.00		192'753.50	
4240.20	Abwasserverbrauchsgebühren		250'000.00		260'000.00		247'721.50
4240.21	Grundgebühren (Abwasser)		50'000.00		48'000.00		49'756.00
4240.50	Anschlussgebühren		20'000.00		30'000.00		49'500.00
4409.00	Interne Verrechnung von kalk. Zinsen		3'800.00		3'600.00		6'286.95
4510.10	Entnahme SF WE, Wiederbeschaffungswert		10'250.00		9'000.00		1'675.00
9011.20	Aufwandüberschuss Abwasser		92'370.00		65'700.00		98'545.40
<b>73</b>	<b>Abfall</b>	<b>175'500.00</b>	<b>175'500.00</b>	<b>177'400.00</b>	<b>177'400.00</b>	<b>175'945.55</b>	<b>175'945.55</b>
<b>730</b>	<b>Abfall</b>	<b>175'500.00</b>	<b>175'500.00</b>	<b>177'400.00</b>	<b>177'400.00</b>	<b>175'945.55</b>	<b>175'945.55</b>
<b>7301</b>	<b>Abfall [Gemeindebetrieb]</b>	<b>175'500.00</b>	<b>175'500.00</b>	<b>177'400.00</b>	<b>177'400.00</b>	<b>175'945.55</b>	<b>175'945.55</b>
3101.04	Kehricht- und Grüngutmarken	3'750.00		3'750.00		3'182.30	
3102.00	Drucksachen, Publikationen					51.00	
3130.00	Dienstleistungen Dritter	1'200.00		1'300.00		36'650.00	
3130.30	Kehrichtabfuhr	45'000.00		40'000.00		47'852.10	
3130.31	Deponiegebühr	53'000.00		53'000.00		8'877.10	

## Erfolgsrechnung

		Budget 2021		Budget 2020		Rechnung 2019	
		Aufwand	Ertrag	Aufwand	Ertrag	Aufwand	Ertrag
3130.32	Entsorgung	10'200.00		10'200.00		33'181.60	
3130.33	Abfuhr- u. Entsorgungskosten Grünabfuhr	31'000.00		31'000.00			
3134.00	Sachversicherungsprämien	50.00		50.00		41.45	
3151.30	Unterhalt Abfallanlage	500.00		500.00		2'414.20	
3170.00	Reisekosten und Spesen	500.00		500.00		234.15	
3180.00	Wertberichtigung auf Forderungen					-746.25	
3181.00	Tatsächliche Forderungsverluste					189.15	
3300.90	Planmässige Abschreibungen (bish. VV, 12 J.)	250.00		250.00		221.00	
3612.04	Interne Verrechnungen	20'000.00		20'000.00		20'000.00	
3632.30	Betriebsbeitrag an Kadaversammelstelle Leuzigen	3'000.00		3'700.00		3'979.45	
4240.30	Kehrichtabfuhrgebühren		90'000.00		92'000.00		85'184.70
4240.31	Grundgebühren (Kehricht)		60'000.00		60'000.00		61'474.70
4240.32	Grüngutgebühren		20'000.00		20'000.00		23'573.60
4260.00	Rückerstattungen Dritter		4'500.00		4'500.00		4'833.95
4409.00	Interne Verrechnung von kalk. Zinsen		1'000.00		900.00		878.60
9010.30	Etragsüberschuss Abfall	7'050.00		13'150.00		19'818.30	
<b>74</b>	<b>Verbauungen</b>	<b>26'400.00</b>		<b>13'900.00</b>		<b>6'083.00</b>	
	Nettoaufwand		26'400.00		13'900.00		6'083.00
<b>741</b>	<b>Gewässerverbauungen</b>	<b>21'900.00</b>		<b>9'400.00</b>		<b>6'083.00</b>	
	Nettoaufwand		21'900.00		9'400.00		6'083.00
<b>7410</b>	<b>Gewässerverbauungen</b>	<b>21'900.00</b>		<b>9'400.00</b>		<b>6'083.00</b>	
3142.00	Unterhalt Wasserbau	13'500.00		1'000.00			
3631.00	Beiträge an Kanton	8'400.00		8'400.00			
3632.00	Beiträge an Gemeinden und Gemeindeverbände					6'083.00	
<b>745</b>	<b>Naturgefahren</b>	<b>4'500.00</b>		<b>4'500.00</b>			
	Nettoaufwand		4'500.00		4'500.00		
<b>7450</b>	<b>Naturgefahren</b>	<b>4'500.00</b>		<b>4'500.00</b>			
3134.01	Einsatzkostenversicherung GVB	4'500.00		4'500.00			
<b>75</b>	<b>Arten- und Landschaftsschutz</b>		<b>3'300.00</b>	<b>200.00</b>	<b>3'300.00</b>		<b>3'264.50</b>
	Nettoertrag	3'300.00		3'100.00		3'264.50	
<b>750</b>	<b>Arten- und Landschaftsschutz</b>		<b>3'300.00</b>	<b>200.00</b>	<b>3'300.00</b>		<b>3'264.50</b>
	Nettoertrag	3'300.00		3'100.00		3'264.50	

## Erfolgsrechnung

		Budget 2021		Budget 2020		Rechnung 2019	
		Aufwand	Ertrag	Aufwand	Ertrag	Aufwand	Ertrag
<b>7500</b>	<b>Arten- und Landschaftsschutz</b>		<b>3'300.00</b>	<b>200.00</b>	<b>3'300.00</b>		<b>3'264.50</b>
3636.00	Beiträge an private Organisationen ohne Erwerbszweck			200.00			
4260.00	Rückerstattungen Dritter		3'300.00		3'300.00		3'264.50
<b>77</b>	<b>Übriger Umweltschutz</b>	<b>18'450.00</b>	<b>18'000.00</b>	<b>17'650.00</b>	<b>17'300.00</b>	<b>10'538.90</b>	<b>16'390.00</b>
	Nettoaufwand		450.00		350.00		
	Nettoertrag					5'851.10	
<b>771</b>	<b>Friedhof und Bestattung</b>	<b>11'350.00</b>	<b>1'500.00</b>	<b>11'650.00</b>	<b>1'500.00</b>	<b>9'208.55</b>	<b>590.00</b>
	Nettoaufwand		9'850.00		10'150.00		8'618.55
<b>7710</b>	<b>Friedhof und Bestattung allgemein</b>	<b>11'350.00</b>	<b>1'500.00</b>	<b>11'650.00</b>	<b>1'500.00</b>	<b>9'208.55</b>	<b>590.00</b>
3101.00	Betriebs- und Verbrauchsmaterial	1'000.00		1'000.00		312.80	
3110.00	Anschaffung Mobiliar und Geräte			500.00			
3120.00	Ver- und Entsorgung Liegenschaften	3'000.00		2'800.00		2'022.75	
3134.00	Sachversicherungsprämien	350.00		350.00		318.60	
3144.00	Unterhalt Hochbauten, Gebäude	7'000.00		7'000.00		6'554.40	
4260.00	Rückerstattungen Dritter		1'500.00		1'500.00		590.00
<b>779</b>	<b>Umweltschutz</b>	<b>7'100.00</b>	<b>16'500.00</b>	<b>6'000.00</b>	<b>15'800.00</b>	<b>1'330.35</b>	<b>15'800.00</b>
	Nettoertrag	9'400.00		9'800.00		14'469.65	
<b>7792</b>	<b>Hundetoiletten</b>	<b>7'100.00</b>	<b>16'500.00</b>	<b>6'000.00</b>	<b>15'800.00</b>	<b>1'330.35</b>	<b>15'800.00</b>
3101.00	Betriebs- und Verbrauchsmaterial	1'500.00		1'500.00		1'330.35	
3119.04	Anschaffung Robidog	5'600.00		4'500.00			
4033.00	Hundetaxen		16'500.00		15'800.00		15'800.00
<b>79</b>	<b>Raumordnung</b>	<b>9'750.00</b>		<b>9'750.00</b>		<b>4'241.90</b>	
	Nettoaufwand		9'750.00		9'750.00		4'241.90
<b>790</b>	<b>Raumordnung</b>	<b>9'750.00</b>		<b>9'750.00</b>		<b>4'241.90</b>	
	Nettoaufwand		9'750.00		9'750.00		4'241.90
<b>7900</b>	<b>Raumordnung allgemein</b>	<b>1'750.00</b>		<b>1'750.00</b>			
3320.90	Planmässige Abschreibungen übr. Immaterielle Anlagen	1'750.00		1'750.00			
<b>7906</b>	<b>Regionale Planungsgruppen</b>	<b>8'000.00</b>		<b>8'000.00</b>		<b>4'241.90</b>	
3632.00	Beiträge an Gemeinden und Gemeindeverbände					984.90	
3634.00	Beiträge an öffentlichen Unternehmungen	8'000.00		8'000.00		3'257.00	

## Erfolgsrechnung

		Budget 2021		Budget 2020		Rechnung 2019	
		Aufwand	Ertrag	Aufwand	Ertrag	Aufwand	Ertrag
<b>8</b>	<b>Volkswirtschaft</b>	<b>1'476'900.00</b>	<b>1'537'400.00</b>	<b>1'572'200.00</b>	<b>1'632'900.00</b>	<b>1'557'861.60</b>	<b>1'620'223.15</b>
	Nettoertrag	60'500.00		60'700.00		62'361.55	
<b>81</b>	<b>Landwirtschaft</b>	<b>2'000.00</b>	<b>500.00</b>	<b>1'900.00</b>	<b>600.00</b>	<b>1'565.65</b>	<b>816.40</b>
	Nettoaufwand		1'500.00		1'300.00		749.25
<b>811</b>	<b>Verwaltung, Vollzug und Kontrolle</b>	<b>2'000.00</b>	<b>500.00</b>	<b>1'900.00</b>	<b>600.00</b>	<b>1'565.65</b>	<b>816.40</b>
	Nettoaufwand		1'500.00		1'300.00		749.25
<b>8110</b>	<b>Verwaltung, Vollzug und Kontrolle</b>	<b>2'000.00</b>	<b>500.00</b>	<b>1'900.00</b>	<b>600.00</b>	<b>1'565.65</b>	<b>816.40</b>
3010.00	Löhne des Verwaltungs- und Betriebspersonals	700.00		600.00		675.00	
3170.00	Reisekosten und Spesen	100.00		100.00		62.20	
3636.02	Unt.-Kostenbeitrag an Bodenverb.-Gen. PW Felb	1'200.00		1'200.00		828.45	
4260.00	Rückerstattungen Dritter		500.00		500.00		579.90
4631.00	Beiträge vom Kanton				100.00		236.50
<b>82</b>	<b>Forstwirtschaft</b>	<b>1'000.00</b>		<b>1'000.00</b>			
	Nettoaufwand		1'000.00		1'000.00		
<b>820</b>	<b>Forstwirtschaft</b>	<b>1'000.00</b>		<b>1'000.00</b>			
	Nettoaufwand		1'000.00		1'000.00		
<b>8200</b>	<b>Forstwirtschaft</b>	<b>1'000.00</b>		<b>1'000.00</b>			
3130.00	Dienstleistungen Dritter	1'000.00		1'000.00			
<b>87</b>	<b>Brennstoffe und Energie</b>	<b>1'473'900.00</b>	<b>1'536'900.00</b>	<b>1'569'300.00</b>	<b>1'632'300.00</b>	<b>1'556'295.95</b>	<b>1'619'406.75</b>
	Nettoertrag	63'000.00		63'000.00		63'110.80	
<b>871</b>	<b>Elektrizität</b>	<b>1'473'900.00</b>	<b>1'536'900.00</b>	<b>1'569'300.00</b>	<b>1'632'300.00</b>	<b>1'556'295.95</b>	<b>1'619'406.75</b>
	Nettoertrag	63'000.00		63'000.00		63'110.80	
<b>8710</b>	<b>Elektrizität allgemein</b>		<b>63'000.00</b>		<b>63'000.00</b>		<b>63'110.80</b>
4612.41	Gemeindeabgabe Elektrizitätsversorgung		63'000.00		63'000.00		63'110.80
<b>8711</b>	<b>Elektrizitätsnetz [Gemeindebetrieb]</b>	<b>1'473'900.00</b>	<b>1'473'900.00</b>	<b>1'569'300.00</b>	<b>1'569'300.00</b>	<b>1'556'295.95</b>	<b>1'556'295.95</b>
3010.00	Löhne des Verwaltungs- und Betriebspersonals	7'700.00		7'700.00		7'243.45	
3050.00	AG-Beiträge AHV, IV, EO, ALV	250.00		250.00		203.54	
3053.00	AG-Beiträge Unfallversicherung	150.00		150.00		102.10	
3055.00	AG-Beiträge Krankentaggeldversicherung			100.00			
3090.00	Aus- und Weiterbildungskosten Personal					610.00	

## Erfolgsrechnung

		Budget 2021		Budget 2020		Rechnung 2019	
		Aufwand	Ertrag	Aufwand	Ertrag	Aufwand	Ertrag
3091.00	Personalwerbung					370.00	
3101.40	Betriebs- und Verbrauchsmaterial					49.25	
3101.41	Energieankauf	590'000.00		610'000.00		551'150.00	
3101.42	Netznutzungsentgelt Vorlieferant	360'000.00		410'000.00		347'040.45	
3101.43	Swissgrid Dienstleistungen SDL	10'000.00		12'000.00		16'415.60	
3101.46	Clearinggebühr Swissgrid	1'000.00		1'200.00		1'051.40	
3101.47	Förderabgabe	150'000.00		170'000.00		156'136.83	
3102.00	Drucksachen, Publikationen	100.00		100.00		105.40	
3120.00	Ver- und Entsorgung Liegenschaften	100.00		100.00		71.00	
3130.00	Dienstleistungen Dritter	25'400.00		45'400.00		10'793.90	
3131.00	Planungen und Projektierungen Dritter	5'000.00		5'000.00			
3132.40	Dienstleistungen Youtility AG	19'400.00		19'400.00		26'870.70	
3132.41	Dienstleistungen Gebnet AG	106'800.00		106'800.00		106'735.00	
3134.00	Sachversicherungsprämien	1'400.00		1'300.00		1'298.40	
3137.00	Steuern und Abgaben	950.00				910.00	
3143.00	Unterhalt übrige Tiefbauten	17'000.00		17'000.00		12'415.60	
3144.00	Unterhalt Hochbauten, Gebäude	5'000.00		13'500.00		4'421.75	
3158.10	Unterhalt Software Leitungskataster GIS	2'000.00		2'000.00		1'998.00	
3180.40	Wertberichtigung auf Forderungen					-804.20	
3181.40	Tatsächliche Forderungsverluste	2'000.00		1'000.00		2'404.10	
3300.30	Planmässige Abschreibungen übr. Tiefbauten VV	3'200.00		3'250.00			
3300.40	Planmässige Abschreibungen Hochbauten VV	5'600.00		4'150.00		3'296.00	
3300.90	Planmässige Abschreibungen (bish. VV, 12 J.)	12'100.00		12'100.00		12'104.00	
3320.90	Planmässige Abschreibungen übr. Immaterielle Anlagen	5'300.00		2'300.00			
3602.40	Gemeindeabgaben	63'000.00		63'000.00		63'110.80	
3612.04	Interne Verrechnungen	61'500.00		61'500.00		61'500.00	
4240.05	Ertrag Gemeindeabgaben		63'000.00		63'000.00		63'110.80
4240.40	Energieverkauf		640'000.00		660'000.00		654'903.80
4240.41	Netznutzungsentgelt		590'000.00		630'000.00		635'825.55
4240.43	Swissgrid Dienstleistungen SDL		10'000.00		12'000.00		16'076.30
4240.47	Förderabgabe		150'000.00		170'000.00		154'065.90
4240.50	Anschlussgebühren		10'000.00		10'000.00		19'560.00
4260.40	Rückerstattungen Dritter		4'000.00		4'000.00		4'276.25
4409.00	Interne Verrechnung von kalk. Zinsen		3'900.00		2'800.00		4'818.25
4463.00	Finanzertrag von öff. Unternehmungen als AG						1'142.70
4612.00	Interne Verrechnungen		3'000.00		3'000.00		2'516.40
9010.40	Etragsüberschuss Elektro	18'950.00				168'692.88	
9011.40	Aufwandüberschuss Elektro				14'500.00		
<b>9</b>	<b>Finanzen und Steuern</b>	<b>645'500.00</b>	<b>4'764'870.00</b>	<b>569'700.00</b>	<b>4'501'110.00</b>	<b>573'495.96</b>	<b>4'012'858.90</b>

## Erfolgsrechnung

		Budget 2021		Budget 2020		Rechnung 2019	
		Aufwand	Ertrag	Aufwand	Ertrag	Aufwand	Ertrag
	Nettoertrag	4'119'370.00		3'931'410.00		3'439'362.94	
<b>91</b>	<b>Steuern</b>	<b>35'000.00</b>	<b>3'740'600.00</b>	<b>35'000.00</b>	<b>3'908'500.00</b>	<b>41'449.69</b>	<b>3'610'675.15</b>
	Nettoertrag	3'705'600.00		3'873'500.00		3'569'225.46	
<b>910</b>	<b>Steuern</b>	<b>35'000.00</b>	<b>3'740'600.00</b>	<b>35'000.00</b>	<b>3'908'500.00</b>	<b>41'449.69</b>	<b>3'610'675.15</b>
	Nettoertrag	3'705'600.00		3'873'500.00		3'569'225.46	
<b>9100</b>	<b>Allgemeine Gemeindesteuern</b>	<b>35'000.00</b>	<b>3'363'200.00</b>	<b>35'000.00</b>	<b>3'541'500.00</b>	<b>38'441.39</b>	<b>3'271'458.85</b>
3180.00	Wertberichtigung auf Forderungen					7'044.64	
3181.00	Tatsächliche Forderungsverluste	35'000.00		35'000.00		31'396.75	
4000.00	Einkommenssteuern natürliche Personen		2'870'000.00		2'982'000.00		2'828'131.75
4000.20	Nachsteuern und Bussen						5'083.10
4000.40	Aktive Steuerauscheidungen Einkommen		40'000.00		40'000.00		39'552.30
4000.50	Passive Steuerauscheidungen Einkommen		-25'000.00		-40'000.00		-14'131.20
4000.60	Pauschale Steueranrechnung natürliche Personen						-108.95
4001.00	Vermögenssteuern natürliche Personen		291'000.00		272'000.00		259'497.95
4001.40	Aktive Steuerauscheidungen Vermögen		8'000.00		7'000.00		10'908.90
4001.50	Passive Steuerauscheidungen Vermögen		-10'000.00		-10'000.00		-8'110.60
4002.00	Quellensteuern natürliche Personen		30'000.00		35'000.00		-13'085.65
4002.10	Quellensteuern aus BGSA/Grenzgänger		500.00		500.00		360.40
4010.00	Gewinnsteuern juristische Personen		170'000.00		258'000.00		185'694.45
4010.40	Aktive Steuerauscheidungen Gewinnsteuern		25'000.00		30'000.00		23'197.20
4010.50	Passive Steuerauscheidungen Gewinnsteuern		-50'000.00		-50'000.00		-59'152.60
4011.00	Kapitalsteuern juristische Personen		3'200.00		5'700.00		4'339.70
4011.40	Aktive Steuerauscheidungen Kapitalsteuern						17.60
4019.00	Holdingssteuern		3'500.00		3'300.00		3'244.10
4029.00	Eingang abgeschriebener Steuern		7'000.00		8'000.00		6'020.40
<b>9101</b>	<b>Sondersteuern</b>		<b>135'000.00</b>		<b>146'000.00</b>	<b>2'947.45</b>	<b>122'761.70</b>
3181.00	Tatsächliche Forderungsverluste					2'947.45	
4022.00	Grundstückgewinnsteuern		50'000.00		55'000.00		37'151.80
4022.10	Sonderveranlagungen		85'000.00		91'000.00		85'609.90
<b>9102</b>	<b>Liegenschaftssteuern</b>		<b>242'400.00</b>		<b>221'000.00</b>	<b>60.85</b>	<b>216'454.60</b>
3181.00	Tatsächliche Forderungsverluste					60.85	
4021.00	Liegenschaftssteuern		242'400.00		221'000.00		216'454.60
<b>93</b>	<b>Finanz- und Lastenausgleich</b>	<b>307'500.00</b>	<b>326'100.00</b>	<b>304'400.00</b>	<b>267'600.00</b>	<b>294'823.00</b>	<b>255'223.00</b>
	Nettoaufwand				36'800.00		39'600.00



## Erfolgsrechnung

		Budget 2021		Budget 2020		Rechnung 2019	
		Aufwand	Ertrag	Aufwand	Ertrag	Aufwand	Ertrag
	Nettoertrag	18'600.00					
<b>930</b>	<b>Finanz- und Lastenausgleich</b>	<b>307'500.00</b>	<b>326'100.00</b>	<b>304'400.00</b>	<b>267'600.00</b>	<b>294'823.00</b>	<b>255'223.00</b>
	Nettoaufwand				36'800.00		39'600.00
	Nettoertrag	18'600.00					
<b>9300</b>	<b>Finanz- und Lastenausgleich</b>	<b>307'500.00</b>	<b>326'100.00</b>	<b>304'400.00</b>	<b>267'600.00</b>	<b>294'823.00</b>	<b>255'223.00</b>
3621.60	Lastenausgleichsbeiträge an Kanton	307'500.00		304'400.00		294'823.00	
4621.60	Zuschuss Finanzausgleich soziodemografisch		10'100.00		11'300.00		11'076.00
4621.61	Zuschuss Finanzausgleich geotopografisch				2'600.00		2'607.00
4622.70	Zuschuss Finanzausgleich Disparitätenabbau		316'000.00		253'700.00		241'540.00
<b>95</b>	<b>Ertragsanteile, übrige</b>		<b>24'200.00</b>		<b>10'000.00</b>		<b>9'410.90</b>
	Nettoertrag	24'200.00		10'000.00		9'410.90	
<b>950</b>	<b>Ertragsanteile, übrige</b>		<b>24'200.00</b>		<b>10'000.00</b>		<b>9'410.90</b>
	Nettoertrag	24'200.00		10'000.00		9'410.90	
<b>9500</b>	<b>Ertragsanteile, übrige</b>		<b>24'200.00</b>		<b>10'000.00</b>		<b>9'410.90</b>
4024.00	Erbschafts- und Schenkungssteuern		10'000.00		10'000.00		9'410.90
4600.00	Anteil an Direkten Bundessteuern		14'200.00				
<b>96</b>	<b>Vermögens- und Schuldenverwaltung</b>	<b>87'050.00</b>	<b>136'550.00</b>	<b>94'450.00</b>	<b>314'210.00</b>	<b>94'744.51</b>	<b>136'787.45</b>
	Nettoertrag	49'500.00		219'760.00		42'042.94	
<b>961</b>	<b>Zinsen</b>	<b>25'400.00</b>	<b>83'500.00</b>	<b>32'500.00</b>	<b>86'500.00</b>	<b>29'886.60</b>	<b>84'576.40</b>
	Nettoertrag	58'100.00		54'000.00		54'689.80	
<b>9610</b>	<b>Zinsen</b>	<b>25'400.00</b>	<b>83'500.00</b>	<b>32'500.00</b>	<b>86'500.00</b>	<b>29'886.60</b>	<b>84'576.40</b>
3181.01	Abschreibungen (Verzugszinsen NESKO)	1'600.00		1'600.00		1'246.40	
3406.00	Verzinsung langfristige Finanzverbindlichkeiten	700.00		8'750.00		5'000.00	
3409.01	Zinsen auf Sonderrechnungen	600.00		600.00			
3409.90	Interne Verrechnungen von kalk. Zinsen Gemeindewerke	12'500.00		11'550.00		593.20	
3499.00	Vergütungszinsen (NESKO)	10'000.00		10'000.00		23'047.00	
4401.00	Zinsen Forderungen und Konkordate		100.00		100.00		23.10
4401.01	Verzugszinsen (Nesko)		19'000.00		19'000.00		18'628.05
4407.00	Zinsen langfristige Finanzanlagen		700.00		3'700.00		2'222.90
4463.00	Finanzertrag von öff. Unternehmungen als AG		53'900.00		53'900.00		53'840.00
4940.00	Interne Verrechnung von kalk. Zinsen und Zinsaufwand		9'800.00		9'800.00		9'862.35

## Erfolgsrechnung

		Budget 2021		Budget 2020		Rechnung 2019	
		Aufwand	Ertrag	Aufwand	Ertrag	Aufwand	Ertrag
<b>963</b>	<b>Liegenschaften des Finanzvermögens</b>	<b>61'650.00</b>	<b>53'050.00</b>	<b>61'950.00</b>	<b>227'710.00</b>	<b>63'017.45</b>	<b>51'131.05</b>
	Nettoaufwand		8'600.00				11'886.40
	Nettoertrag			165'760.00			
<b>9630</b>	<b>Liegenschaften des Finanzvermögens</b>	<b>61'650.00</b>	<b>53'050.00</b>	<b>61'950.00</b>	<b>227'710.00</b>	<b>63'017.45</b>	<b>51'131.05</b>
3101.00	Betriebs- und Verbrauchsmaterial	600.00		500.00		591.35	
3102.00	Drucksachen, Publikationen					76.25	
3111.00	Anschaffung Maschinen, Geräte und Fahrzeuge					267.30	
3120.00	Ver- und Entsorgung Liegenschaften	1'400.00		1'700.00		1'291.30	
3134.00	Sachversicherungsprämien	1'050.00		1'150.00		1'010.85	
3144.00	Unterhalt Hochbauten, Gebäude	2'000.00		2'000.00		3'369.75	
3893.00	Einlage in SF WE Liegenschaften FV	38'800.00		38'800.00		38'812.00	
3910.00	Interne Verrechnung von Dienstleistungen	3'000.00		3'000.00		3'000.00	
3930.00	Interne Verrechnungen Betriebs- und Verbrauchsmaterial	5'000.00		5'000.00		4'736.30	
3940.00	Interne Verrechnung von kalk. Zinsen und Zinsaufwand	9'800.00		9'800.00		9'862.35	
4260.00	Rückerstattungen Dritter						55.00
4411.00	Gewinne aus Verkäufen Grundstücke FV				74'000.00		
4430.00	Mietzinse Oberdorfstrasse 2, 2a		45'900.00		43'700.00		
4430.01	Pachtzinse		5'150.00		5'150.00		47'706.30
4893.00	Entnahmen aus Vorfinanzierungen des EK		2'000.00		2'000.00		3'369.75
4860.00	Auflösung Neubewertungsreserve				102'860.00		
<b>969</b>	<b>Finanzvermögen</b>					<b>1'840.46</b>	<b>1'080.00</b>
	Nettoaufwand						760.46
<b>9690</b>	<b>Finanzvermögen</b>					<b>1'840.46</b>	<b>1'080.00</b>
3180.00	Wertberichtigung auf Forderungen					305.15	
3181.00	Tatsächliche Forderungsverluste					211.31	
3440.00	Wertberichtigung Finanzanlagen FV					1'324.00	
4440.00	Marktwertanpassung Wertschriften						1'080.00
<b>97</b>	<b>Rückverteilungen</b>		<b>300.00</b>		<b>800.00</b>		<b>762.40</b>
	Nettoertrag	300.00		800.00		762.40	
<b>971</b>	<b>Rückverteilungen aus CO2-Abgabe</b>		<b>300.00</b>		<b>800.00</b>		<b>762.40</b>
	Nettoertrag	300.00		800.00		762.40	
<b>9710</b>	<b>Rückverteilung aus CO2-Abgabe</b>		<b>300.00</b>		<b>800.00</b>		<b>762.40</b>
4699.00	Rückverteilung CO2-Abgabe		300.00		800.00		762.40

## Erfolgsrechnung

		Budget 2021		Budget 2020		Rechnung 2019	
		Aufwand	Ertrag	Aufwand	Ertrag	Aufwand	Ertrag
<b>99</b>	<b>Nicht aufgeteilte Posten</b>	<b>215'950.00</b>	<b>537'120.00</b>	<b>135'850.00</b>		<b>142'478.76</b>	
	Nettoaufwand				135'850.00		142'478.76
	Nettoertrag	321'170.00					
<b>990</b>	<b>Nicht aufgeteilte Posten</b>	<b>135'850.00</b>		<b>135'850.00</b>		<b>142'478.76</b>	
	Nettoaufwand		135'850.00		135'850.00		142'478.76
<b>9900</b>	<b>Nicht aufgeteilte Posten</b>					<b>6'664.76</b>	
3893.00	Einlage in SF WE Liegenschaften FV					6'664.76	
<b>9901</b>	<b>Abschreibung bestehendes Verwaltungsvermögen</b>	<b>135'850.00</b>		<b>135'850.00</b>		<b>135'814.00</b>	
3300.90	Planmässige Abschreibungen (bish. VV, 12 J.)	135'850.00		135'850.00		135'814.00	
<b>995</b>	<b>Neutrale Aufwendungen und Erträge</b>	<b>80'100.00</b>	<b>241'600.00</b>				
	Nettoertrag	161'500.00					
<b>9950</b>	<b>Neutrale Aufwendungen und Erträge</b>	<b>80'100.00</b>	<b>241'600.00</b>				
3896.00	Einlage in Schwankungsreserve	80'100.00					
4860.00	Auflösung Neubewertungsreserve		241'600.00				
<b>999</b>	<b>Abschluss</b>		<b>295'520.00</b>				
	Nettoertrag	295'520.00					
<b>9990</b>	<b>Abschluss</b>		<b>295'520.00</b>				
9001.00	Aufwandüberschuss		295'520.00				

## Erfolgsrechnung

		Budget 2021		Budget 2020		Rechnung 2019	
		Aufwand	Ertrag	Aufwand	Ertrag	Aufwand	Ertrag
	<b>Erfolgsrechnung</b>	<b>7'836'340.00</b>	<b>7'836'340.00</b>	<b>7'580'610.00</b>	<b>7'580'610.00</b>	<b>7'048'489.58</b>	<b>7'048'489.58</b>
<b>3</b>	<b>Aufwand</b>	<b>7'810'340.00</b>		<b>7'567'460.00</b>		<b>6'859'978.40</b>	
30	Personalaufwand	812'250.00		756'500.00		750'213.20	
31	Sach- und übriger Betriebsaufwand	2'514'220.00		2'613'830.00		2'143'326.54	
33	Abschreibungen Verwaltungsvermögen	299'150.00		260'150.00		207'692.50	
34	Finanzaufwand	23'800.00		30'900.00		29'964.20	
35	Einlagen in Fonds und Spezialfinanzierungen	295'200.00		315'200.00		343'624.00	
36	Transferaufwand	3'728'020.00		3'533'280.00		3'321'082.55	
38	Ausserordentlicher Aufwand	118'900.00		38'800.00		45'476.76	
39	Interne Verrechnungen	18'800.00		18'800.00		18'598.65	
<b>4</b>	<b>Ertrag</b>		<b>7'400'050.00</b>		<b>7'467'810.00</b>		<b>6'943'157.00</b>
40	Fiskalertrag		3'767'100.00		3'934'300.00		3'635'886.05
42	Entgelte		2'317'900.00		2'430'800.00		2'445'381.65
44	Finanzertrag		183'100.00		256'150.00		187'880.65
45	Entnahmen Fonds u. Spezialfinanzierungen		44'050.00		21'200.00		7'693.00
46	Transferertrag		825'500.00		701'700.00		644'347.25
48	Ausserordentlicher Ertrag		243'600.00		104'860.00		3'369.75
49	Interne Verrechnungen		18'800.00		18'800.00		18'598.65
<b>9</b>	<b>Abschlusskonten</b>	<b>26'000.00</b>	<b>436'290.00</b>	<b>13'150.00</b>	<b>112'800.00</b>	<b>188'511.18</b>	<b>105'332.58</b>
90	Abschluss Erfolgsrechnung	26'000.00	436'290.00	13'150.00	112'800.00	188'511.18	105'332.58

## Erfolgsrechnung

		Budget 2021		Budget 2020		Rechnung 2019	
		Aufwand	Ertrag	Aufwand	Ertrag	Aufwand	Ertrag
	<b>Erfolgsrechnung</b>	<b>7'836'340.00</b>	<b>7'836'340.00</b>	<b>7'580'610.00</b>	<b>7'580'610.00</b>	<b>7'048'489.58</b>	<b>7'048'489.58</b>
<b>3</b>	<b>Aufwand</b>	<b>7'810'340.00</b>		<b>7'567'460.00</b>		<b>6'859'978.40</b>	
<b>30</b>	<b>Personalaufwand</b>	<b>812'250.00</b>		<b>756'500.00</b>		<b>750'213.20</b>	
<b>300</b>	<b>Behörden und Kommissionen</b>	<b>73'500.00</b>		<b>72'600.00</b>		<b>72'035.00</b>	
3000	Löhne, Tag- und Sitzungsgelder an Behörden und Kommis..	73'500.00		72'600.00		72'035.00	
<b>301</b>	<b>Löhne des Verwaltungs- und Betriebspersonals</b>	<b>613'500.00</b>		<b>569'600.00</b>		<b>571'145.20</b>	
3010	Löhne des Verwaltungs- und Betriebspersonals	613'500.00		569'600.00		571'145.20	
<b>305</b>	<b>Arbeitgeberbeiträge</b>	<b>101'950.00</b>		<b>90'700.00</b>		<b>88'285.95</b>	
3050	AG-Beitr.AHV,IV,EO,ALV,Verwaltungskosten	51'450.00		48'350.00		47'631.55	
3052	AG-Beiträge an Pensionskassen	41'500.00		33'600.00		32'362.70	
3053	AG-Beiträge an Unfallversicherungen	3'950.00		3'900.00		3'708.00	
3055	AG-Beiträge an Krankentaggeldvers.	5'050.00		4'850.00		4'583.70	
<b>309</b>	<b>Übriger Personalaufwand</b>	<b>23'300.00</b>		<b>23'600.00</b>		<b>18'747.05</b>	
3090	Aus- und Weiterbildung des Personals	21'600.00		22'900.00		17'725.80	
3091	Personalwerbung					639.25	
3099	Übriger Personalaufwand	1'700.00		700.00		382.00	
<b>31</b>	<b>Sach- und übriger Betriebsaufwand</b>	<b>2'514'220.00</b>		<b>2'613'830.00</b>		<b>2'143'326.54</b>	
<b>310</b>	<b>Material- und Warenaufwand</b>	<b>1'299'400.00</b>		<b>1'389'420.00</b>		<b>1'221'731.73</b>	
3100	Büromaterial	8'700.00		7'700.00		3'547.70	
3101	Betriebs-, Verbrauchsmaterial	1'184'900.00		1'273'950.00		1'129'981.88	
3102	Drucksachen, Publikationen	38'300.00		36'600.00		30'072.20	
3103	Fachliteratur, Zeitschriften	4'650.00		5'100.00		4'303.60	
3104	Lehrmittel	51'800.00		52'020.00		42'838.10	
3105	Lebensmittel	7'000.00		7'000.00		4'465.45	
3106	Medizinisches Material	400.00		400.00		177.90	
3109	Übriger Material- und Warenaufwand	3'650.00		6'650.00		6'344.90	
<b>311</b>	<b>Nicht aktivierbare Anlagen</b>	<b>96'750.00</b>		<b>114'360.00</b>		<b>41'025.95</b>	
3110	Büromöbel und Geräte	29'600.00		11'050.00		19'959.25	
3111	Maschinen, Geräte und Fahrzeuge	3'000.00		33'200.00		10'522.00	
3112	Kleider, Wäsche, Vorhänge	800.00		500.00			

## Erfolgsrechnung

		Budget 2021		Budget 2020		Rechnung 2019	
		Aufwand	Ertrag	Aufwand	Ertrag	Aufwand	Ertrag
3113	Hardware	44'300.00		54'900.00		5'827.95	
3118	Immateriellen Anlagen			1'000.00			
3119	Übrige nicht aktivierbare Anlagen	19'050.00		13'710.00		4'716.75	
<b>312</b>	<b>Ver- und Entsorgung Liegenschaften Verwaltungsverm..</b>	<b>127'200.00</b>		<b>130'500.00</b>		<b>118'170.50</b>	
3120	Ver- und Entsorgung Liegenschaften Verwaltungsvermögen	127'200.00		130'500.00		118'170.50	
<b>313</b>	<b>Dienstleistungen und Honorare</b>	<b>483'050.00</b>		<b>484'750.00</b>		<b>407'658.46</b>	
3130	Dienstleistungen Dritter	248'350.00		245'950.00		193'257.21	
3131	Planungen und Projektierungen Dritter	7'000.00		16'500.00		1'563.05	
3132	Honor. ext. Berater, Gutachter, Fachexp. etc.	189'200.00		184'100.00		180'603.10	
3134	Sachversicherungsprämien	30'150.00		30'900.00		25'574.85	
3136	Honorare privatärztlicher Tätigkeit	2'400.00		2'300.00		1'288.80	
3137	Steuern und Abgaben	5'950.00		5'000.00		5'371.45	
<b>314</b>	<b>Baulicher Unterhalt und betrieblicher Unterhalt</b>	<b>259'200.00</b>		<b>237'500.00</b>		<b>200'022.10</b>	
3141	Unterhalt Strassen/Verkehrswege	62'000.00		72'000.00		80'415.25	
3142	Unterhalt Wasserbau	13'500.00		1'000.00			
3143	Unterhalt übrige Tiefbauten	76'000.00		67'000.00		62'310.60	
3144	Unterhalt Hochbauten, Gebäude	105'500.00		95'300.00		56'339.45	
3149	Unterhalt übrige Sachanlagen	2'200.00		2'200.00		956.80	
<b>315</b>	<b>Unterhalt Mobilien u.immater.Anlagen</b>	<b>160'500.00</b>		<b>158'050.00</b>		<b>85'351.00</b>	
3150	Unterhalt Büromöbel und Geräte	500.00		1'000.00		113.05	
3151	Unterh.App.,Masch.,Geräte,Fahrz.,Werkz.	28'200.00		27'400.00		29'855.05	
3153	Informatik-Unterhalt (Hardware)	4'500.00		5'500.00		653.25	
3156	Unterhalt medizinische Geräte					220.85	
3158	Unterhalt immaterielle Anlagen	114'300.00		111'150.00		44'373.30	
3159	Unterhalt übrige mobile Anlagen	13'000.00		13'000.00		10'135.50	
<b>316</b>	<b>Mieten, Leasing, Pachten, Benützungsggeb.</b>	<b>7'100.00</b>		<b>7'000.00</b>		<b>6'419.30</b>	
3160	Miete und Pacht Liegenschaften	1'500.00		1'500.00		1'500.00	
3161	Mieten, Benützungskosten Anlagen	5'600.00		5'500.00		4'919.30	
<b>317</b>	<b>Spesenentschädigungen</b>	<b>22'320.00</b>		<b>31'050.00</b>		<b>13'868.20</b>	
3170	Reisekosten und Spesen	9'550.00		9'250.00		10'361.40	
3171	Exkursionen, Schulreisen und Lager	12'770.00		21'800.00		3'506.80	
<b>318</b>	<b>Wertberichtigungen auf Forderungen</b>	<b>38'600.00</b>		<b>37'600.00</b>		<b>36'437.70</b>	
3180	Wertberichtigungen auf Forderungen					-2'148.36	

## Erfolgsrechnung

		Budget 2021		Budget 2020		Rechnung 2019	
		Aufwand	Ertrag	Aufwand	Ertrag	Aufwand	Ertrag
3181	Tatsächliche Forderungsverluste	38'600.00		37'600.00		38'586.06	
<b>319</b>	<b>Verschiedener Betriebsaufwand</b>	<b>20'100.00</b>		<b>23'600.00</b>		<b>12'641.60</b>	
3199	Übriger Betriebsaufwand	20'100.00		23'600.00		12'641.60	
<b>33</b>	<b>Abschreibungen Verwaltungsvermögen</b>	<b>299'150.00</b>		<b>260'150.00</b>		<b>207'692.50</b>	
<b>330</b>	<b>Sachanlagen VV</b>	<b>230'350.00</b>		<b>198'550.00</b>		<b>177'321.00</b>	
3300	Planm.Abschreibungen Sachanlagen	230'350.00		198'550.00		177'321.00	
<b>332</b>	<b>Abschreibungen immaterielle Anlagen</b>	<b>68'800.00</b>		<b>61'600.00</b>		<b>30'371.50</b>	
3320	Planm.Abschreibungen immat.Anlagen	68'800.00		61'600.00		30'371.50	
<b>34</b>	<b>Finanzaufwand</b>	<b>23'800.00</b>		<b>30'900.00</b>		<b>29'964.20</b>	
<b>340</b>	<b>Zinsaufwand</b>	<b>13'800.00</b>		<b>20'900.00</b>		<b>5'593.20</b>	
3406	Verzins.langfr.Finanzverbindlichkeiten	700.00		8'750.00		5'000.00	
3409	Übrige Passivzinsen	13'100.00		12'150.00		593.20	
<b>344</b>	<b>Wertberichtigungen Anlagen FV</b>					<b>1'324.00</b>	
3440	Wertberichtigungen Finanzanlagen FV					1'324.00	
<b>349</b>	<b>Verschiedener Finanzaufwand</b>	<b>10'000.00</b>		<b>10'000.00</b>		<b>23'047.00</b>	
3499	Übriger Finanzaufwand	10'000.00		10'000.00		23'047.00	
<b>35</b>	<b>Einlagen in Fonds und Spezialfinanzierungen</b>	<b>295'200.00</b>		<b>315'200.00</b>		<b>343'624.00</b>	
<b>351</b>	<b>Einlagen in Fonds u.Spez.fin.im EK</b>	<b>295'200.00</b>		<b>315'200.00</b>		<b>343'624.00</b>	
3510	Einlagen in Spezialfinanzierungen EK	295'200.00		315'200.00		343'624.00	
<b>36</b>	<b>Transferaufwand</b>	<b>3'728'020.00</b>		<b>3'533'280.00</b>		<b>3'321'082.55</b>	
<b>360</b>	<b>Ertragsanteile an Dritte</b>	<b>63'000.00</b>		<b>63'000.00</b>		<b>63'110.80</b>	
3620	Ertragsanteile an Gde.u.Gde.verbände	63'000.00		63'000.00		63'110.80	
<b>361</b>	<b>Entschädigungen an Gemeinwesen</b>	<b>2'441'200.00</b>		<b>2'293'600.00</b>		<b>2'124'447.75</b>	
3611	Entschädigungen an Kantone u. Konkordate	1'386'600.00		1'273'500.00		1'197'109.20	
3612	Entsch.an Gde. und Gde.verbände	1'054'600.00		1'020'100.00		927'338.55	
<b>362</b>	<b>Finanz- und Lastenausgleich</b>	<b>307'500.00</b>		<b>304'400.00</b>		<b>294'823.00</b>	

## Erfolgsrechnung

		Budget 2021		Budget 2020		Rechnung 2019	
		Aufwand	Ertrag	Aufwand	Ertrag	Aufwand	Ertrag
3621	Finanz- und Lastenausgleich an Kanton	307'500.00		304'400.00		294'823.00	
<b>363</b>	<b>Beiträge an Gemeinwesen und Dritte</b>	<b>916'320.00</b>		<b>872'280.00</b>		<b>838'701.00</b>	
3631	Beiträge an Kantone und Konkordate	582'000.00		568'200.00		513'355.70	
3632	Beiträge an Gemeinden und Gde.verbände	231'570.00		239'000.00		265'523.70	
3634	Beiträge an öffentliche Unternehmungen	11'550.00		11'550.00		6'814.30	
3635	Beiträge an private Unternehmungen					27'785.85	
3636	Beitr.an priv.Organisat.o.Erwerbszweck	19'150.00		19'170.00		21'795.05	
3637	Beiträge an private Haushalte	72'050.00		34'360.00		3'426.40	
<b>38</b>	<b>Ausserordentlicher Aufwand</b>	<b>118'900.00</b>		<b>38'800.00</b>		<b>45'476.76</b>	
<b>389</b>	<b>Einlagen in das Eigenkapital</b>	<b>118'900.00</b>		<b>38'800.00</b>		<b>45'476.76</b>	
3893	Einlagen in Vorfinanzierungen des EK	38'800.00		38'800.00		45'476.76	
3896	Einlagen in Neubewertungsreserven	80'100.00					
<b>39</b>	<b>Interne Verrechnungen</b>	<b>18'800.00</b>		<b>18'800.00</b>		<b>18'598.65</b>	
<b>391</b>	<b>Dienstleistungen</b>	<b>3'000.00</b>		<b>3'000.00</b>		<b>3'000.00</b>	
3910	Int.Verr.von Dienstleistungen	3'000.00		3'000.00		3'000.00	
<b>393</b>	<b>Betriebs- und Verwaltungskosten</b>	<b>6'000.00</b>		<b>6'000.00</b>		<b>5'736.30</b>	
3930	Int. Verr. von Betriebs- u.Verwaltungsk.	6'000.00		6'000.00		5'736.30	
<b>394</b>	<b>Kalk.Zinsen u.Finanzaufwand</b>	<b>9'800.00</b>		<b>9'800.00</b>		<b>9'862.35</b>	
3940	Int.Verr.von kalk.Zinsen u.Finanzaufw.	9'800.00		9'800.00		9'862.35	
<b>4</b>	<b>Ertrag</b>		<b>7'400'050.00</b>		<b>7'467'810.00</b>		<b>6'943'157.00</b>
<b>40</b>	<b>Fiskalertrag</b>		<b>3'767'100.00</b>		<b>3'934'300.00</b>		<b>3'635'886.05</b>
<b>400</b>	<b>Direkte Steuern natürliche Personen</b>		<b>3'204'500.00</b>		<b>3'286'500.00</b>		<b>3'108'098.00</b>
4000	Einkommenssteuern natürliche Personen		2'885'000.00		2'982'000.00		2'858'527.00
4001	Vermögenssteuern natürliche Personen		289'000.00		269'000.00		262'296.25
4002	Quellensteuern natürliche Personen		30'500.00		35'500.00		-12'725.25
<b>401</b>	<b>Direkte Steuern juristische Personen</b>		<b>151'700.00</b>		<b>247'000.00</b>		<b>157'340.45</b>
4010	Gewinnsteuern juristische Personen		145'000.00		238'000.00		149'739.05
4011	Kapitalsteuern juristische Personen		3'200.00		5'700.00		4'357.30
4019	Übrige direkte Steuern juristische Personen		3'500.00		3'300.00		3'244.10



## Erfolgsrechnung

		Budget 2021		Budget 2020		Rechnung 2019	
		Aufwand	Ertrag	Aufwand	Ertrag	Aufwand	Ertrag
<b>402</b>	<b>Übrige direkte Steuern</b>		<b>394'400.00</b>		<b>385'000.00</b>		<b>354'647.60</b>
4021	Grundsteuern		242'400.00		221'000.00		216'454.60
4022	Vermögensgewinnsteuern		135'000.00		146'000.00		122'761.70
4024	Erbschafts- und Schenkungssteuern		10'000.00		10'000.00		9'410.90
4029	Eingang abgeschriebene Steuern		7'000.00		8'000.00		6'020.40
<b>403</b>	<b>Besitz- und Aufwandsteuern</b>		<b>16'500.00</b>		<b>15'800.00</b>		<b>15'800.00</b>
4033	Hundesteuer		16'500.00		15'800.00		15'800.00
<b>42</b>	<b>Entgelte</b>		<b>2'317'900.00</b>		<b>2'430'800.00</b>		<b>2'445'381.65</b>
<b>421</b>	<b>Gebühren für Amtshandlungen</b>		<b>36'500.00</b>		<b>42'000.00</b>		<b>38'438.70</b>
4210	Gebühren für Amtshandlungen		36'500.00		42'000.00		38'438.70
<b>423</b>	<b>Schul- und Kursgelder</b>		<b>20'000.00</b>		<b>20'000.00</b>		<b>19'700.15</b>
4230	Schulgelder		20'000.00		20'000.00		19'700.15
<b>424</b>	<b>Benützungsgebühren u.Dienstleistungen</b>		<b>2'180'400.00</b>		<b>2'287'600.00</b>		<b>2'306'091.10</b>
4240	Benützungsgebühren und Dienstleistungen		2'180'400.00		2'287'600.00		2'306'091.10
<b>425</b>	<b>Erlös aus Verkäufen</b>		<b>24'000.00</b>		<b>26'000.00</b>		<b>23'696.00</b>
4250	Verkäufe		24'000.00		26'000.00		23'696.00
<b>426</b>	<b>Rückererstattungen</b>		<b>50'000.00</b>		<b>49'200.00</b>		<b>51'225.70</b>
4260	Rückerstattungen und Kostenbeteiligungen Dritter		50'000.00		49'200.00		51'225.70
<b>427</b>	<b>Bussen</b>		<b>7'000.00</b>		<b>6'000.00</b>		<b>6'230.00</b>
4270	Bussen		7'000.00		6'000.00		6'230.00
<b>44</b>	<b>Finanzertrag</b>		<b>183'100.00</b>		<b>256'150.00</b>		<b>187'880.65</b>
<b>440</b>	<b>Zinsertrag</b>		<b>32'300.00</b>		<b>34'350.00</b>		<b>38'441.30</b>
4401	Zinsen Forderungen und Kontokorrente		19'100.00		19'100.00		18'651.15
4407	Zinsen langfristige Finanzanlagen		700.00		3'700.00		2'222.90
4409	Übrige Zinsen von Finanzvermögen		12'500.00		11'550.00		17'567.25
<b>441</b>	<b>Realisierte Gewinne FV</b>				<b>74'000.00</b>		
4411	Gewinn aus Verkäufen von Sachanlagen FV				74'000.00		

## Erfolgsrechnung

		Budget 2021		Budget 2020		Rechnung 2019	
		Aufwand	Ertrag	Aufwand	Ertrag	Aufwand	Ertrag
<b>443</b>	<b>Liegenschaftenertrag FV</b>		<b>51'050.00</b>		<b>48'850.00</b>		<b>47'706.30</b>
4430	Pacht- und Mietzinse Liegenschaften FV		51'050.00		48'850.00		47'706.30
<b>444</b>	<b>Wertberichtigungen Anlagen FV</b>						<b>1'080.00</b>
4440	Marktwertanpassungen Wertschriften						1'080.00
<b>446</b>	<b>Finanzertrag von öffentlichen Unternehmungen</b>		<b>53'900.00</b>		<b>53'900.00</b>		<b>54'982.70</b>
4463	Öff. Unternehmen als AG o.a.priv.rechtl.Org.form		53'900.00		53'900.00		54'982.70
<b>447</b>	<b>Liegenschaftenertrag VV</b>		<b>45'850.00</b>		<b>45'050.00</b>		<b>45'670.35</b>
4470	Pacht- und Mietzinse Liegenschaften VV		42'050.00		41'050.00		41'688.00
4472	Vergüt.für Benützung Liegenschaften VV		3'800.00		4'000.00		3'982.35
<b>45</b>	<b>Entnahmen Fonds u.Spezialfinanzierungen</b>		<b>44'050.00</b>		<b>21'200.00</b>		<b>7'693.00</b>
<b>450</b>	<b>Entnahmen aus Fonds u.Spez.fin.FK</b>		<b>22'100.00</b>				
4501	Entnahmen aus Fonds des FK		22'100.00				
<b>451</b>	<b>Entnahmen aus Fonds u.Spez.fin.EK</b>		<b>21'950.00</b>		<b>21'200.00</b>		<b>7'693.00</b>
4510	Entnahmen aus Spezialfinanzierungen d.EK		21'950.00		21'200.00		7'693.00
<b>46</b>	<b>Transferertrag</b>		<b>825'500.00</b>		<b>701'700.00</b>		<b>644'347.25</b>
<b>460</b>	<b>Ertragsanteile</b>		<b>14'200.00</b>				
4600	Anteil an Bundeserträgen		14'200.00				
<b>461</b>	<b>Entschädigungen von Gemeinwesen</b>		<b>457'200.00</b>		<b>405'900.00</b>		<b>363'357.70</b>
4611	Entsch. von Kantonen u. Konkordaten		248'200.00		196'900.00		157'230.50
4612	Entsch.v.Gemeinden u.Gde.verbänden		209'000.00		209'000.00		206'127.20
<b>462</b>	<b>Finanz- und Lastenausgleich</b>		<b>326'100.00</b>		<b>267'600.00</b>		<b>255'223.00</b>
4621	Finanz- u.Lastenausgl. v.Kantonen u.Konkordaten		10'100.00		13'900.00		13'683.00
4622	Finanz-u.Lastenausgl.v.Gde.u.Gde.verbänden		316'000.00		253'700.00		241'540.00
<b>463</b>	<b>Beiträge von Gemeinwesen und Dritten</b>		<b>27'700.00</b>		<b>27'400.00</b>		<b>25'004.15</b>
4631	Beiträge von Kantonen u. Konkordaten		24'800.00		24'500.00		24'497.65
4632	Beiträge von Gemeinden u.Gde.verbänden		2'900.00		2'900.00		506.50
<b>469</b>	<b>Übriger Transferertrag</b>		<b>300.00</b>		<b>800.00</b>		<b>762.40</b>
4699	Rückverteilungen		300.00		800.00		762.40

## Erfolgsrechnung

		Budget 2021		Budget 2020		Rechnung 2019	
		Aufwand	Ertrag	Aufwand	Ertrag	Aufwand	Ertrag
<b>48</b>	<b>Ausserordentlicher Ertrag</b>		<b>243'600.00</b>		<b>104'860.00</b>		<b>3'369.75</b>
<b>489</b>	<b>Entnahmen aus dem Eigenkapital</b>		<b>243'600.00</b>		<b>104'860.00</b>		<b>3'369.75</b>
4893	Entnahmen aus Vorfinanzierungen des EK		2'000.00		2'000.00		3'369.75
4896	Entnahmen aus Neubewertungsreserven		241'600.00		102'860.00		
<b>49</b>	<b>Interne Verrechnungen</b>		<b>18'800.00</b>		<b>18'800.00</b>		<b>18'598.65</b>
<b>491</b>	<b>Dienstleistungen</b>		<b>3'000.00</b>		<b>3'000.00</b>		<b>3'000.00</b>
4910	Int.Verr.von Dienstleistungen		3'000.00		3'000.00		3'000.00
<b>493</b>	<b>Betriebs- und Verwaltungskosten</b>		<b>6'000.00</b>		<b>6'000.00</b>		<b>5'736.30</b>
4930	Int.Verr.von Betriebs- u.Verwaltungsk.		6'000.00		6'000.00		5'736.30
<b>494</b>	<b>Kalk. Zinsen und Finanzaufwand</b>		<b>9'800.00</b>		<b>9'800.00</b>		<b>9'862.35</b>
4940	Int. Verr. v. kalk. Zinsen und Finanzaufwand		9'800.00		9'800.00		9'862.35
<b>9</b>	<b>Abschlusskonten</b>	<b>26'000.00</b>	<b>436'290.00</b>	<b>13'150.00</b>	<b>112'800.00</b>	<b>188'511.18</b>	<b>105'332.58</b>
<b>90</b>	<b>Abschluss Erfolgsrechnung</b>	<b>26'000.00</b>	<b>436'290.00</b>	<b>13'150.00</b>	<b>112'800.00</b>	<b>188'511.18</b>	<b>105'332.58</b>
<b>900</b>	<b>Abschluss Erfolgsrechnung</b>	<b>26'000.00</b>	<b>436'290.00</b>	<b>13'150.00</b>	<b>112'800.00</b>	<b>188'511.18</b>	<b>105'332.58</b>
9001	Aufwandüberschuss		295'520.00				
9010	Abschluss SF und Fonds im EK, Ertragsüberschuss	26'000.00		13'150.00		188'511.18	
9011	Abschluss SF und Fonds im EK, Aufwandüberschuss		140'770.00		112'800.00		105'332.58